

Продажа - Дом - Mijas

1.325.000€

Mijas

Дом



3



2.5



278 m2



500 m2

Off pan villa on a plot located on a hill in the urbanisation of Campo Mijas. The villa designed on 3 levels comprises: , - Basement level with private garage, installation and storage room, WC, office and access to the terraced pool area. - Ground Floor with entrance porch the living room, kitchen-diner, and guest bathroom. Patio doors open out to a terrace overlooking the pool. - Top Floor with 3 bedrooms, the master with en-suite & walk-in wardrobe, bedrooms 2 and 3 with fitted wardrobes and access to the upper terrace. The garden with pool will be landscaped with decorative plants and trees. The design of the villa will be adjusted to the client's taste with a wide range of options in design and qualities so the client can easily create his or her living spaces.

Расположение

- ✓ Урбанизация

Климат-контроль

- ✓ Кондиционер
- ✓ Центральное отопление
- ✓ Полы с подогревом
- ✓ Полы с подогревом в ванной

Кухня

- ✓ Полностью оборудованная

ОРИЕНТАЦИЯ

- ✓ Юг

ВИД

- ✓ Горы
- ✓ Сад
- ✓ Бассейн

Сад

- ✓ Приватный
- ✓ Ландшафтный дизайн

Состояние

- ✓ Новое строительство

Особенности

- ✓ Крытая терраса
- ✓ Встроенные шкафы
- ✓ Рядом с транспортом
- ✓ Приватная терраса
- ✓ Кладовка
- ✓ Подсобное помещение
- ✓ Ванная комната
- ✓ Двойные стеклопакеты

Парковка

- ✓ Подземная
- ✓ Гараж
- ✓ Более чем один
- ✓ Приватная

бассейн

- ✓ Приватный

Мебель

- ✓ Без мебели
- ✓ По желанию

Категория

- ✓ Строительство не завершено

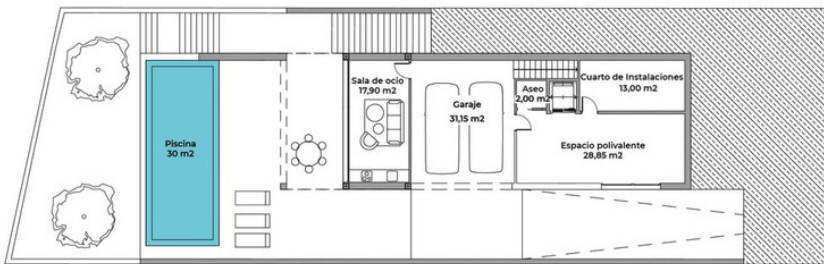


Imágenes y datos con caracter orientativos (No corresponden con esta v





Nivel -1

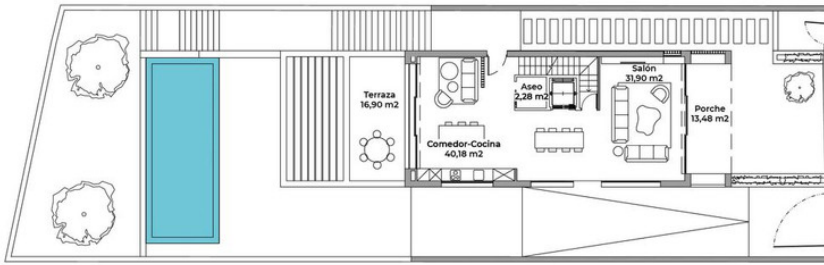


GENERALES:

Parcela	500m ²
TOTAL CONSTRUIDO	586 m²
Vivienda	278 m ²
Accesos	98 m ²
Piscina	30 m ²
Terrazas	180 m ²
Jardin	116 m ²
Plazas Parking Cubierto	2 ud
Plazas Parking No Cubierto	0 ud

Los datos reflejados en este documento son orientativos, sin valor contractual

Nivel 0

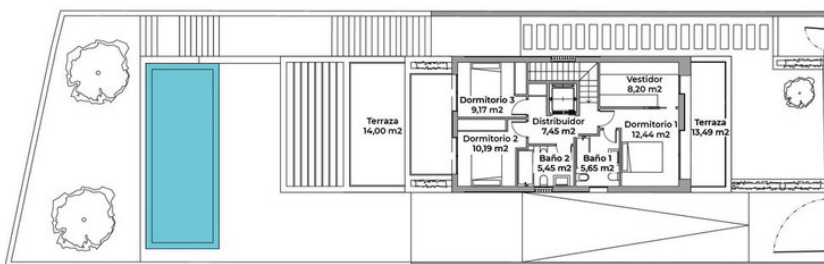


GENERALES:

Parcela	500m ²
TOTAL CONSTRUIDO	586 m²
Vivienda	278 m ²
Accesos	98 m ²
Piscina	30 m ²
Terrazas	180 m ²
Jardin	116 m ²
Plazas Parking Cubierto	2 ud
Plazas Parking No Cubierto	0 ud

Los datos reflejados en este documento son orientativos, sin valor contractual

Nivel +1



GENERALES:

Parcela	500m ²
TOTAL CONSTRUIDO	586 m²
Vivienda	278 m ²
Accesos	98 m ²
Piscina	30 m ²
Terrazas	180 m ²
Jardin	116 m ²
Plazas Parking Cubierto	2 ud
Plazas Parking No Cubierto	0 ud

Los datos reflejados en este documento son orientativos, sin valor contractual