

# Продажа - Апартамент - Calahonda

## 299.000€

Calahonda

Апартамент

Коммунальные: 864 EUR / год

ИБИ: 450 EUR / год



2



1



70 m2

This fantastic penthouse has been completely renovated, creating a dream home with sea views in an idyllic location on the Costa del Sol. The property is delivered with brand new furniture and it has a Tourist License. 70m<sup>2</sup> built area distributed in an entrance hall, bathroom with shower, two bedrooms, a spacious living room with direct access to a private terrace of 22m<sup>2</sup> with lots of light thanks to its south orientation. From this terrace, you can enjoy stunning sea views. The modern designer kitchen blends perfectly into the living room creating a stylish and functional open-concept space. A highlight of this home is the large solarium with 52m<sup>2</sup> of private access that provides an exceptional place ideal for enjoying meetings with friends and family. The community has well-kept gardens, a swimming pool and communal parking. Located just a few minutes from the picturesque town of La Cala de Mijas and its golden sandy beaches, close to golf courses, shops, services and restaurants. It also has easy access to the motorway that connects the city of Malaga with all the towns on the Costa del Sol. Whether you are looking for a charming holiday home, a smart investment or your permanent residence, this penthouse meets all the requirements. Book an appointment and we will show you this great OPPORTUNITY!

### Расположение

- ✓ На побережье
- ✓ Рядом с гольф-полем
- ✓ Рядом с магазинами
- ✓ Рядом с морем
- ✓ Урбанизация

### Климат-контроль

- ✓ Кондиционер
- ✓ Кондиционер холодного воздуха
- ✓ Кондиционер горячего воздуха

### Кухня

- ✓ Полностью оборудованная
- ✓ Кухня-зал

### Коммунальные услуги

- ✓ Электричество
- ✓ Питьевая вода
- ✓ Телефон

### ОРИЕНТАЦИЯ

- ✓ Юг

### ВИД

- ✓ Море
- ✓ Горы
- ✓ Пляж
- ✓ Панорамный

### Сад

- ✓ Общественный

### Категория

- ✓ Дома для отдыха
- ✓ Инвестиции

### Состояние

- ✓ Отличное
- ✓ Недавно отделанная

### Особенности

- ✓ Крытая терраса
- ✓ Лифт
- ✓ Встроенные шкафы
- ✓ Рядом с транспортом
- ✓ Приватная терраса
- ✓ Солярий
- ✓ Деревянные полы
- ✓ Мраморные полы
- ✓ Двойные стеклопакеты
- ✓ Бесплатный автобус

### меры безопасности

- ✓ Огражденный комплекс
- ✓ Домофон

### бассейн

- ✓ Общий

### Мебель

- ✓ Полностью меблированный

### Парковка

- ✓ Общая











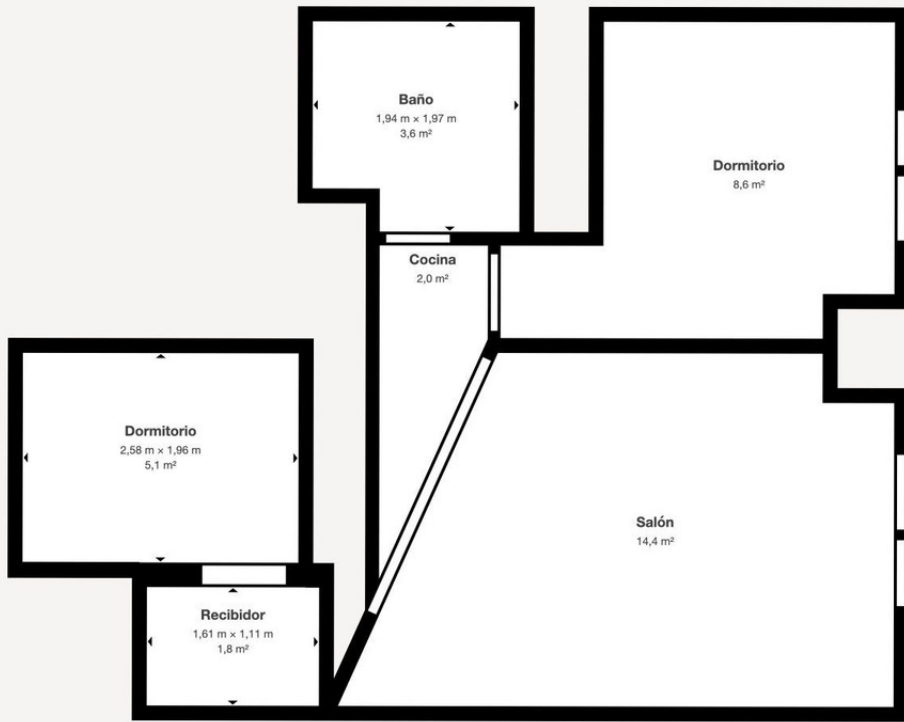












Don Piso Lince

Indoor Scanned Area - Full Property 35,5 m<sup>2</sup> | Floor 1 35,5 m<sup>2</sup>

Sizes and dimensions are approximate, actual may vary















