

Продажа - Дом - La Zagaleta

8.500.000€

La Zagaleta

Дом



12



15



2400 m²



7000 m²

Heavily reduced by a motivated owner for a quick sale Beautifully presented mansion situated 5 minutes from North gate, 12 bedrooms which include staff accommodation, roof pool, indoor pool and spa, and outdoor pool with additional diving pool. the house would benefit from some modernisation Detached Villa, La Zagaleta, Costa del Sol. 12 Bedrooms, 15 Bathrooms, Built 2400 m², Terrace 200 m², Garden/Plot 7000 m². Setting : Close To Golf, Close To Forest. Orientation : South West. Condition : Good. Pool : Private, Indoor, Heated. Climate Control : Air Conditioning. Views : Sea, Mountain, Country, Panoramic, Garden. Features : Covered Terrace, Lift, Fitted Wardrobes, Private Terrace, Solarium, Gym, Sauna, Games Room, Storage Room, Utility Room, Ensuite Bathroom, Marble Flooring, Bar, Double Glazing, Staff Accommodation, Basement. Furniture : Part Furnished. Kitchen : Fully Fitted. Garden : Private. Security : Gated Complex, Alarm System, 24 Hour Security. Parking : Garage, More Than One. Utilities : Electricity. Category : Investment, Luxury.

Расположение

- ✓ Рядом с гольф-полем
- ✓ Рядом с лесом

ОРИЕНТАЦИЯ

- ✓ Юго-запад

Состояние

- ✓ Хорошее

бассейн

- ✓ Приватный
- ✓ Закрытый
- ✓ С подогревом

Климат-контроль

- ✓ Кондиционер

ВИД

- ✓ Море
- ✓ Горы
- ✓ Сельская местность
- ✓ Панорамный
- ✓ Сад

Особенности

- ✓ Крытая терраса
- ✓ Лифт
- ✓ Встроенные шкафы
- ✓ Приватная терраса
- ✓ Солярий
- ✓ Тренажерный зал
- ✓ Сауна
- ✓ Игровая комната
- ✓ Кладовка
- ✓ Подсобное помещение
- ✓ Ванная комната
- ✓ Мраморные полы
- ✓ Бар
- ✓ Двойные стеклопакеты
- ✓ Размещение персонала
- ✓ Подвал

Мебель

- ✓ Частично меблированный

Кухня

- ✓ Полностью оборудованная

Сад

- ✓ Приватный

меры безопасности

- ✓ Огражденный комплекс
- ✓ Сигнализация
- ✓ Охрана 24 часа

Парковка

- ✓ Гараж
- ✓ Более чем один

Коммунальные услуги

- ✓ Электричество

Категория

- ✓ Инвестиции
- ✓ Элитная









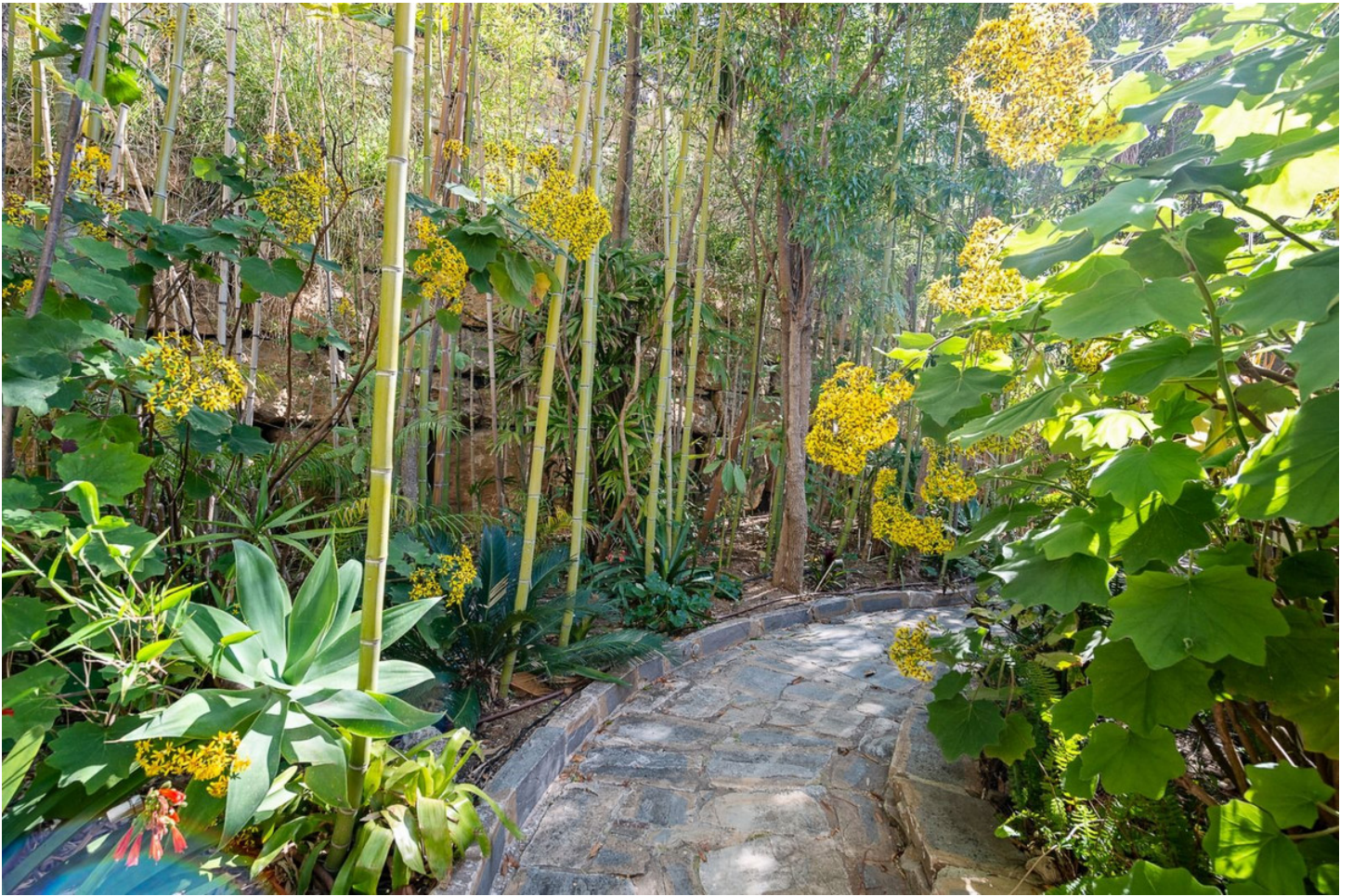


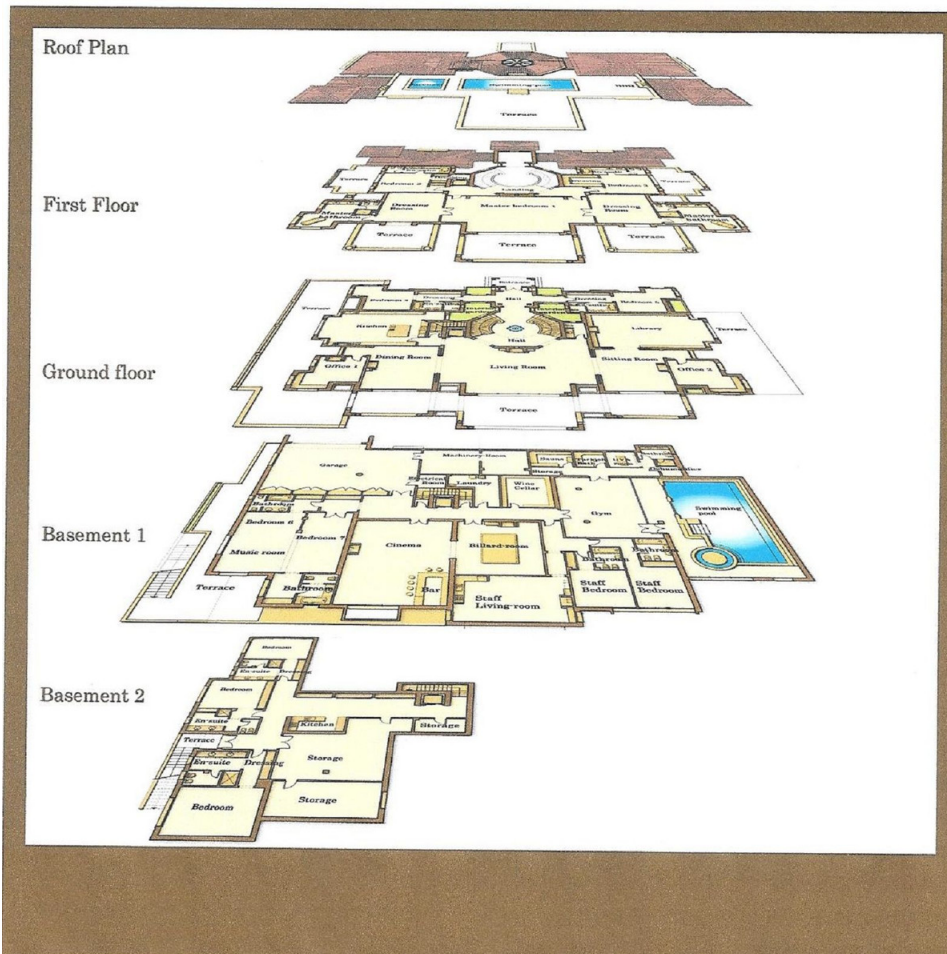








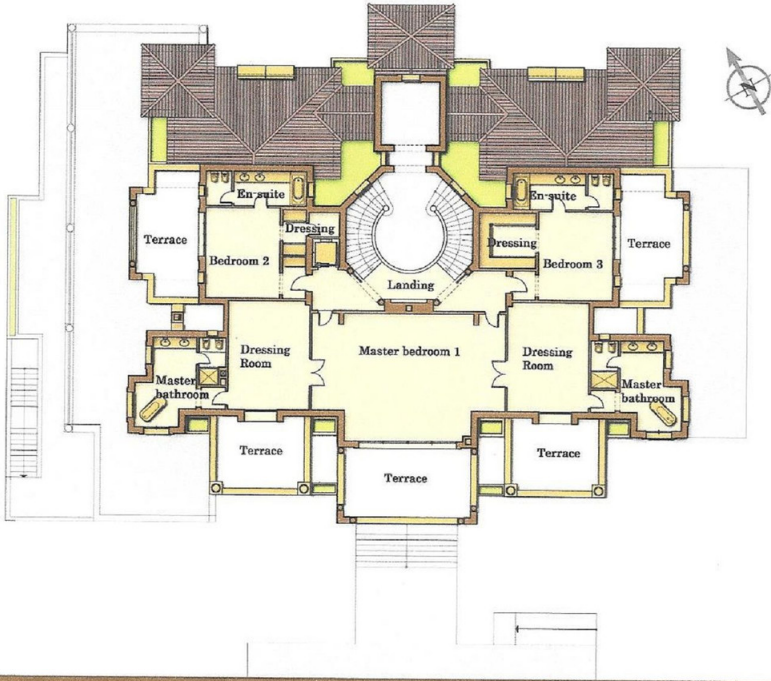




Internal Area: 317,90 m²

Terrace: 139,43 m²

0 1 2 3 4 5m



First floor



Internal Area: 509,20 m²
Terrace: 299,22 m²

0 1 2 3 4 m



Ground floor

Internal Area: 837,74 m²
Terrace: 76,35 m²

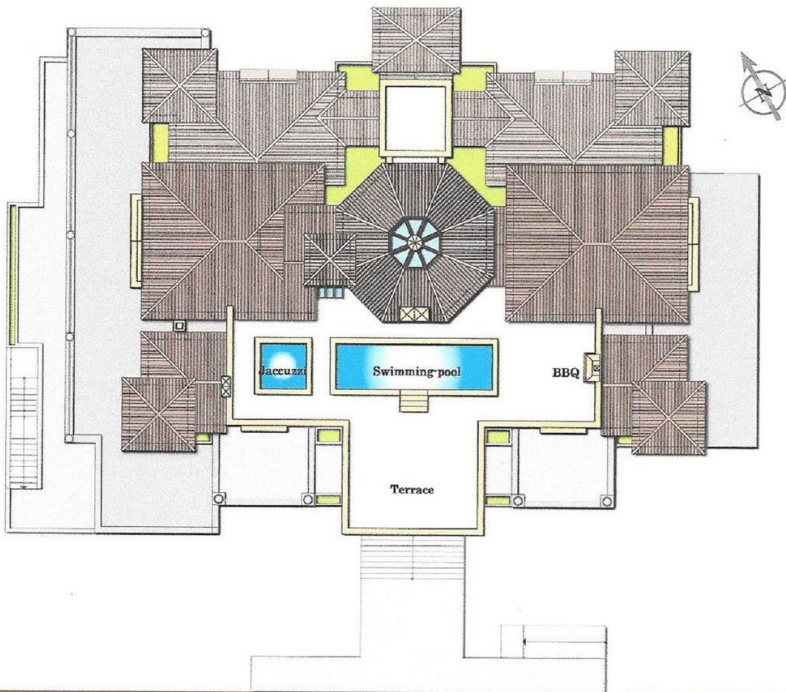
0 1 2 3 4 m



Basement 1

Terrace: 165,55 m²

0 1 2 3 4 5 m



Roof plan

Plot Area: 6.938,32 m²

0 4 8 12 16 m



Layout