

Продажа - Дом - Elviria

2.750.000€

Elviria

Дом



5



5



361 m2



465 m2

Wonderful contemporary style Villa under construction with a perfect location for holiday or permanent homes, close to all amenities and within walking distance to the beach. La Vera de Marbella is a new project offering modern Villas and flats with options to suit different needs and budgets. The detached villa offers 5 bedrooms and 5.5 bathrooms on 3 levels, with a large basement for personalisation. The ground floor features a guest bedroom with en-suite bathroom, open plan living room and fully fitted kitchen. The first floor master bedroom with ensuite bathroom and 3 bedrooms with 1 bathroom. All bedrooms have spacious terraces overlooking the garden. Other features include underfloor heating, modern windows, fully fitted kitchen and landscaped gardens with private swimming pool. The urbanisation also has a communal swimming pool and gardens. There is a private outdoor parking space. Solarium of 93 m2 with marvellous sea views.

Расположение

- ✓ Рядом с гольф-полем
- ✓ Рядом с магазинами
- ✓ Рядом с морем
- ✓ Близко к школам
- ✓ Урбанизация

Климат-контроль

- ✓ Кондиционер

Кухня

- ✓ Полностью оборудованная

ОРИЕНТАЦИЯ

- ✓ Юг

ВИД

- ✓ Море
- ✓ Сад
- ✓ Бассейн

Сад

- ✓ Общественный
- ✓ Приватный

Состояние

- ✓ Новое строительство

Особенности

- ✓ Крытая терраса
- ✓ Рядом с транспортом
- ✓ Приватная терраса
- ✓ Солярий
- ✓ Тренажерный зал
- ✓ Игровая комната
- ✓ Апартаменты для гостей
- ✓ Кладовка
- ✓ Бар
- ✓ Бесплатный автобус
- ✓ Возле церкви
- ✓ Подвал

Парковка

- ✓ Приватная

бассейн

- ✓ Общий
- ✓ Приватный

Мебель

- ✓ По желанию

Категория

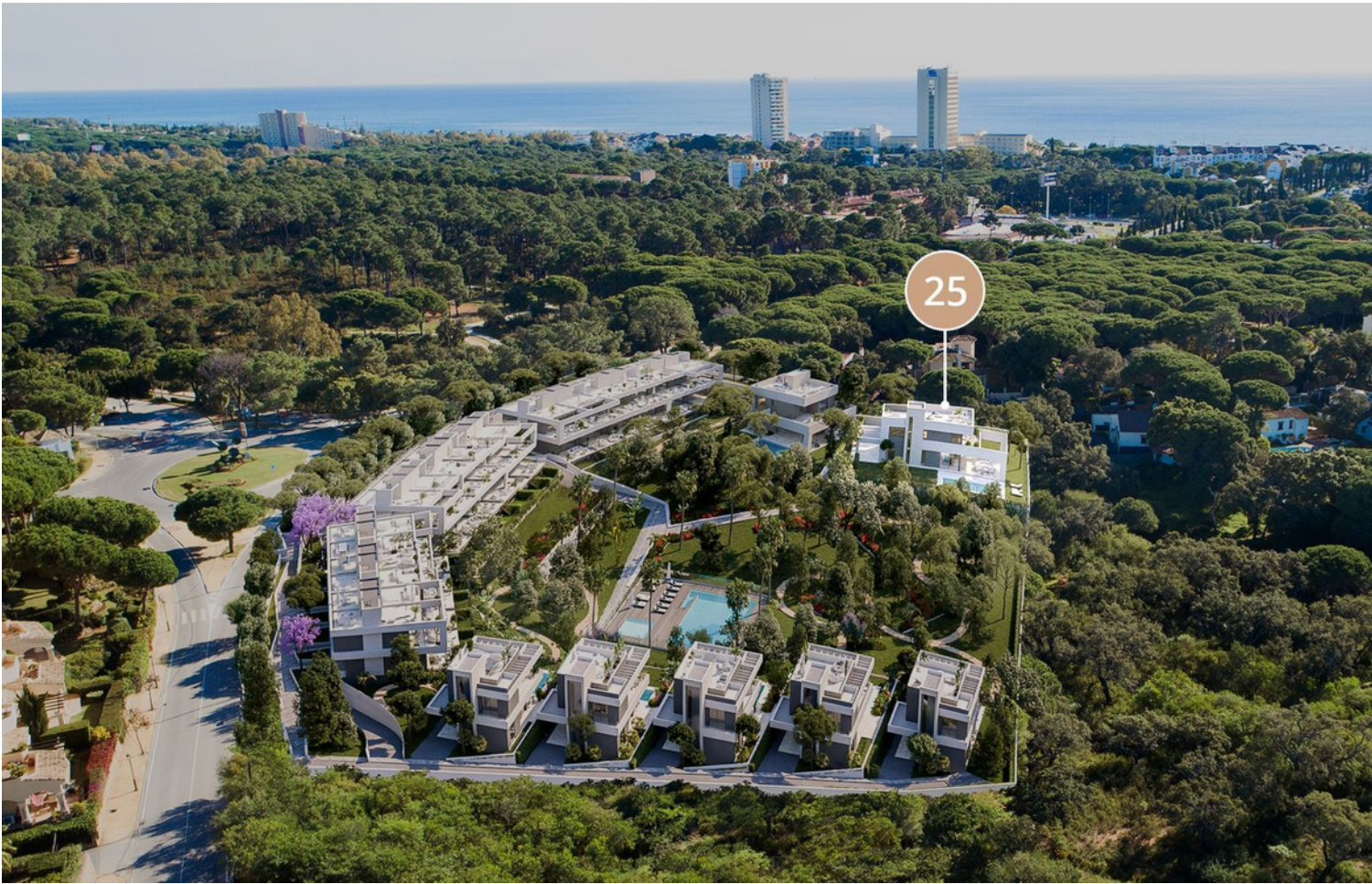
- ✓ Строительство не завершено





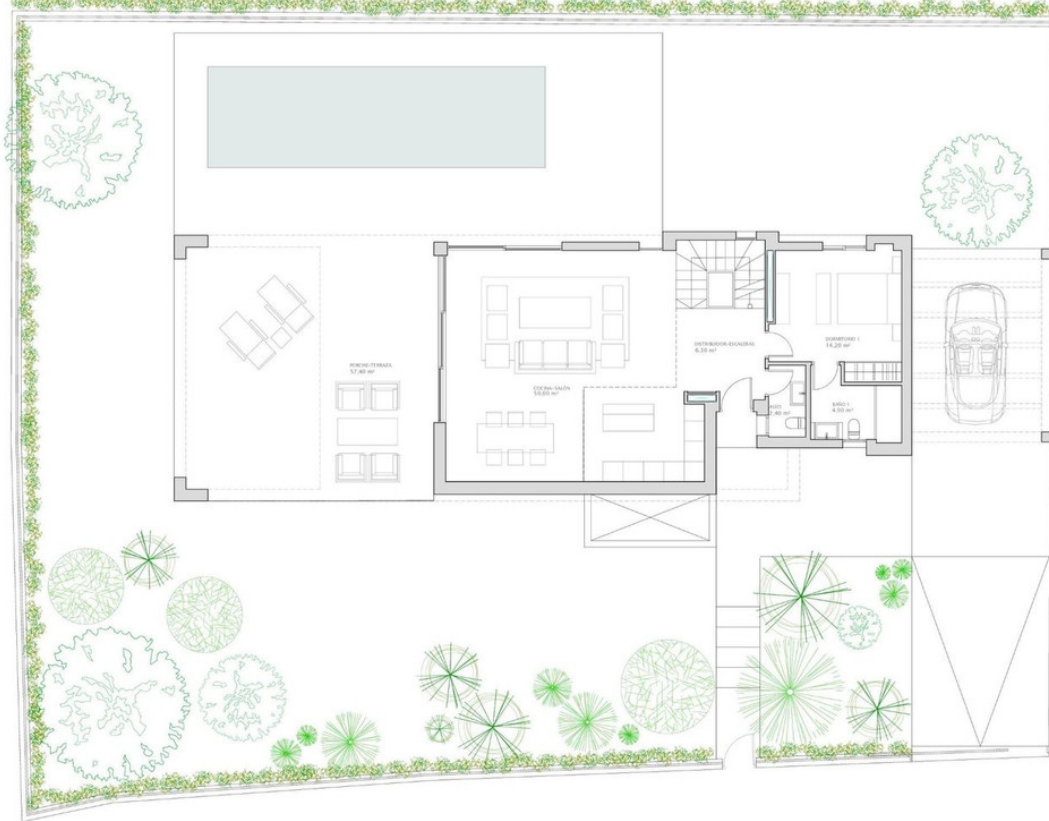







LA VERA
de MARBELLA



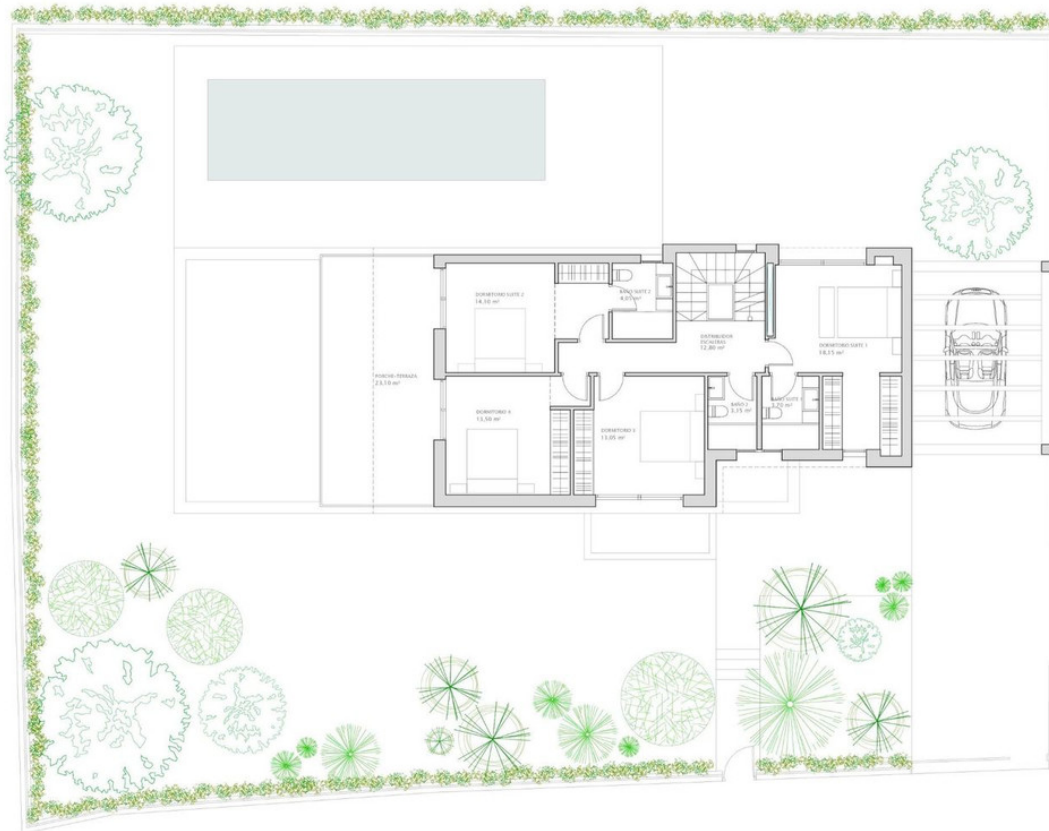


PLANTA BAJA

VERSIÓN 3.0



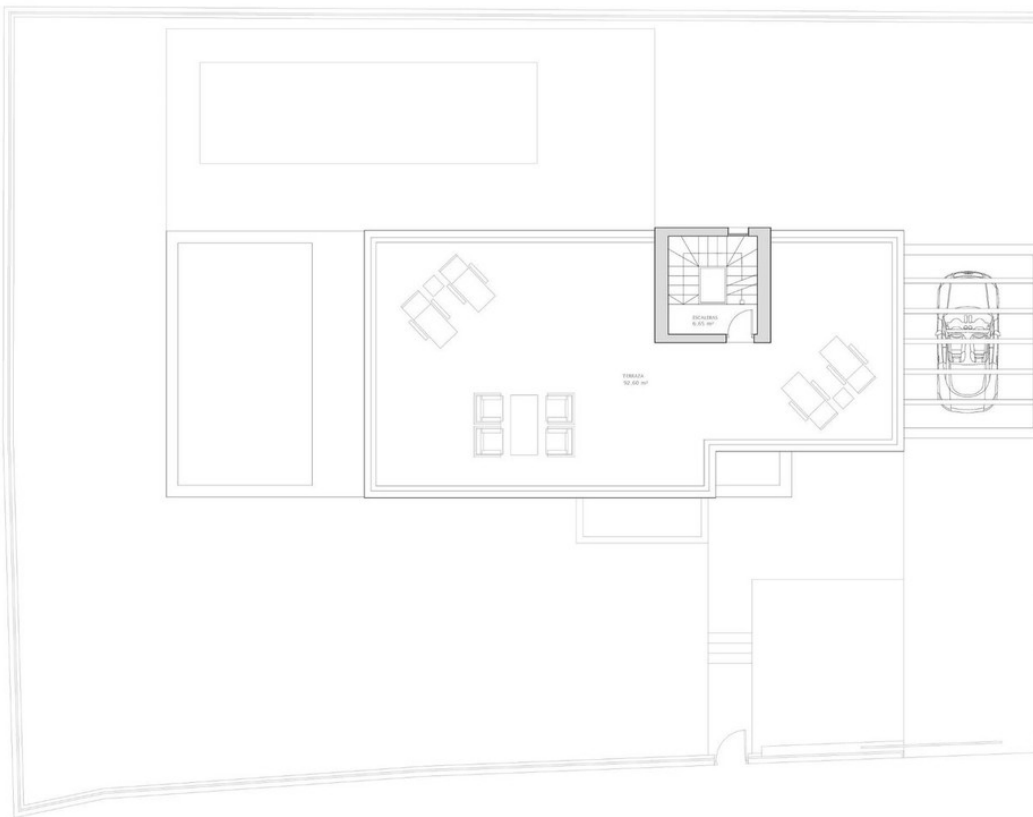
TIPOLOGÍA 4



PLANTA PRIMERA

VERSIÓN 3.0



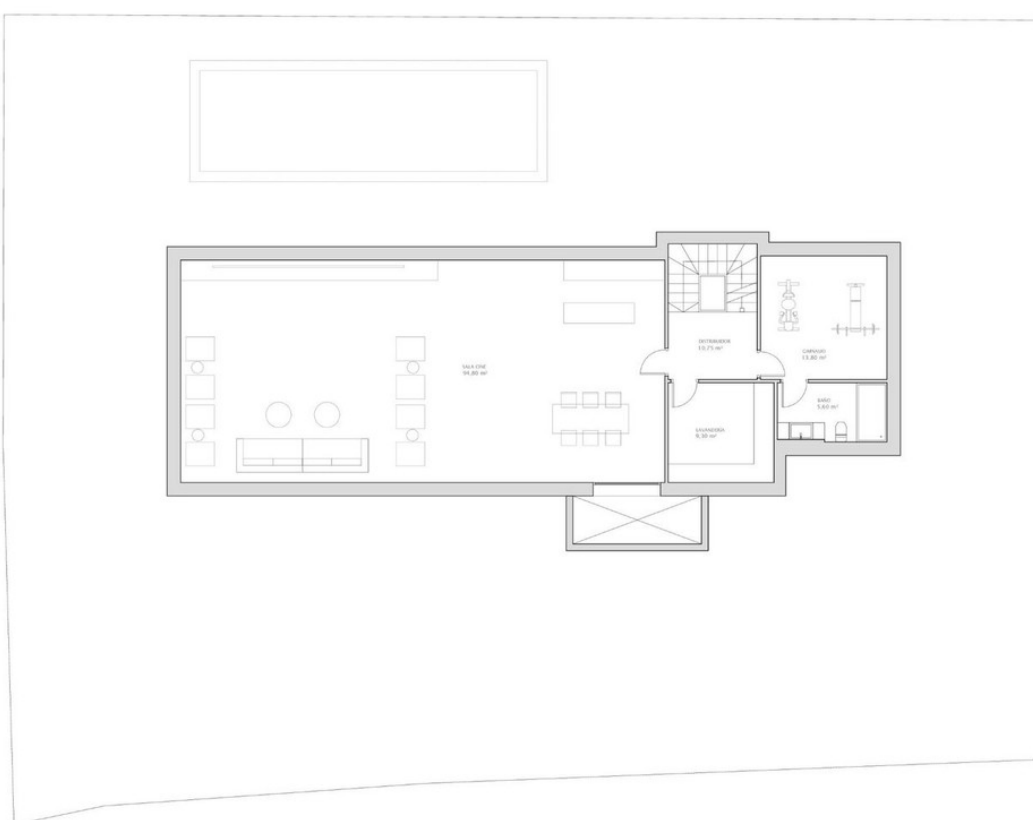


PLANTA SOLARIUM

VERSIÓN 3.0



TIPOLOGÍA 4
LV25



PLANTA SÓTANO

VERSIÓN 3.0

