

Продажа - Дом - The Golden Mile

3.200.000€

The Golden Mile

Дом

Коммунальные: 12,480 EUR / год

ИБИ: 3,400 EUR / год

Мусор: 180 EUR / год



10



7



470 m²



122 m²

Живите своей лучшей жизнью на Золотой миле Марбельи. Эта независимая вилла расположена всего в 100 метрах от всемирно известного отеля Marbella Club и в 400 метрах от пляжа, в самом сердце роскошной Золотой Мили Марбельи. Выйдя за дверь, вы сможете насладиться роскошью ресторанов Пуэнте Романо, отмеченных звездами Мишлен, теннисных кортов мирового класса и песчаных пляжей Марбельи. Самый известный в Марбелье ресторан морепродуктов, отмеченный звездой Мишлен, находится всего в 50 метрах, а другие заведения Дани Гарсии - в нескольких минутах ходьбы. Вилла также удобно расположена в пяти минутах езды от Пуэрто-Бануса и Старого города Марбельи. Расположенная в небольшом поселке с обширной территорией, эта вилла с 8 спальнями + 2 бонусными комнатами, а также отдельным сьютom, имеет бассейн двойной длины, корт для игры в паддл и потрясающий вид на море на юге и гору Ла Конча на севере. Внутри вы найдете мраморные полы, центральное кондиционирование и отопление, бар и террасу, идеально подходящую для приема гостей. В доме есть четыре подземных парковочных места и две кладовые. Любители гольфа оценят, что дом находится в десяти минутах езды от трех лучших гольф-клубов Коста-дель-Соль: Aloha, Las Brisas и Los Naranjos. Кроме того, всего в четырех минутах езды находится Британская международная школа Марбельи. Обратите внимание, что это два двухквартирных дома, расположенных рядом друг с другом, которые могут быть переоборудованы в одну отдельную виллу (работы выполняются продавцом): <https://www.youtube.com/watch?v=vZMMGAWJ1UI>
<https://www.youtube.com/watch?v=2TLI3kBVzk>

Расположение

- ✓ Город
- ✓ На побережье
- ✓ Рядом с гольф-полем
- ✓ Рядом с портом
- ✓ Рядом с магазинами
- ✓ Рядом с морем
- ✓ Рядом с городом
- ✓ Близко к школам
- ✓ Рядом с портом
- ✓ Урбанизация

Климат-контроль

- ✓ Кондиционер
- ✓ Кондиционер холодного воздуха
- ✓ Кондиционер горячего воздуха
- ✓ Полы с подогревом
- ✓ Полы с подогревом в ванной

Кухня

- ✓ Полностью оборудованная

Коммунальные услуги

- ✓ Электричество
- ✓ Питьевая вода

ОРИЕНТАЦИЯ

- ✓ Восток
- ✓ Юго-восток
- ✓ Юг

ВИД

- ✓ Море
- ✓ Горы

Сад

- ✓ Общественный
- ✓ Приватный

Категория

- ✓ Дома для отдыха
- ✓ Инвестиции
- ✓ Элитная

Состояние

- ✓ Отличное
- ✓ Недавно отремонтированная

Особенности

- ✓ Встроенные шкафы
- ✓ Рядом с транспортом
- ✓ Приватная терраса
- ✓ Спутниковое телевидение
- ✓ WiFi
- ✓ Падлл теннис
- ✓ Кладовка
- ✓ Подсобное помещение
- ✓ Ванная комната
- ✓ Мраморные полы
- ✓ Бар
- ✓ Ресторан на территории
- ✓ Рядом с мечетью
- ✓ Размещение персонала
- ✓ Подвал
- ✓ Оптическое волокно

меры безопасности

- ✓ Огражденный комплекс
- ✓ Сигнализация
- ✓ Охрана 24 часа
- ✓ Сейф

бассейн

- ✓ Общий

Мебель

- ✓ Полностью меблированный

Парковка

- ✓ Подземная
- ✓ С навесом
- ✓ Более чем один













































































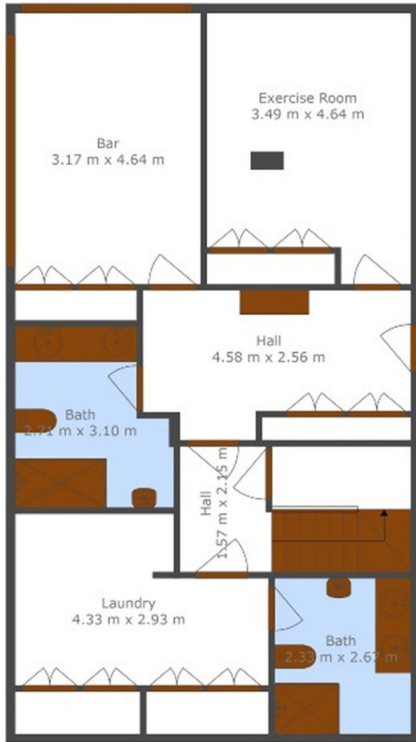












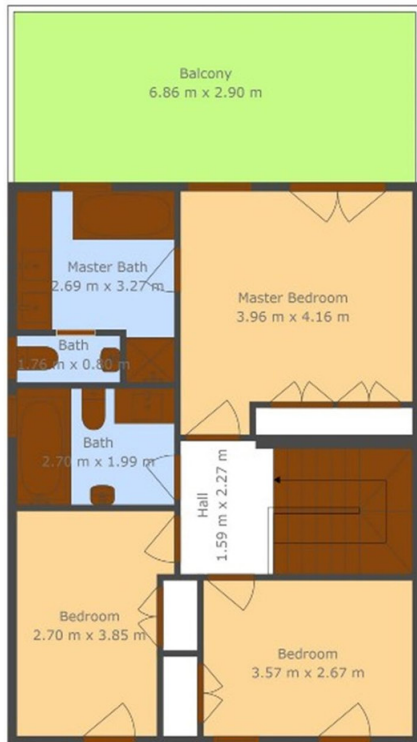
TOTAL: 209 m²
 Below Ground: 83 m², FLOOR 2: 63 m², FLOOR 3: 63 m²
 EXCLUDED AREAS: COVERED PATIO: 24 m², PATIO: 13 m², PORCH: 4 m²,
 BALCONY: 20 m²

Measurements Taken By C11 With An Accuracy Of 99%. For More Detail Contact C11



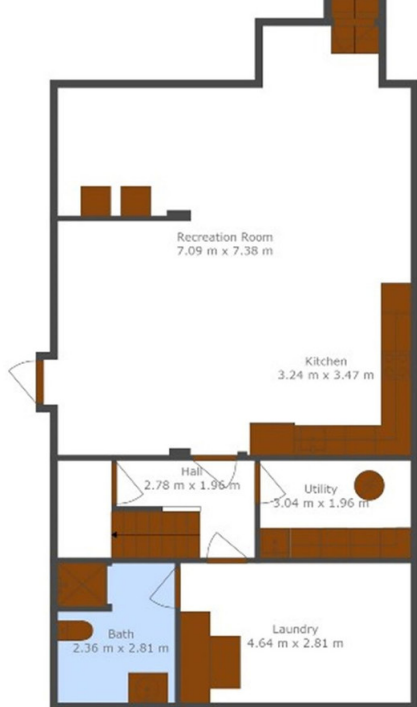
TOTAL: 209 m²
 Below Ground: 83 m², FLOOR 2: 63 m², FLOOR 3: 63 m²
 EXCLUDED AREAS: COVERED PATIO: 24 m², PATIO: 13 m², PORCH: 4 m²,
 BALCONY: 20 m²

Measurements Taken By C11 With An Accuracy Of 99%. For More Detail Contact C11



TOTAL: 209 m²
 Below Ground: 83 m², FLOOR 2: 63 m², FLOOR 3: 63 m²
 EXCLUDED AREAS: COVERED PATIO: 24 m², PATIO: 13 m², PORCH: 4 m²,
 BALCONY: 20 m²

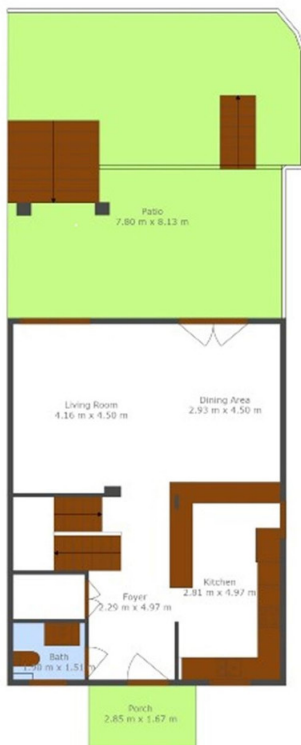
Measurements Taken By C11 With An Accuracy Of 99%. For More Detail Contact C11



TOTAL: 225 m²

Below Ground: 91 m², FLOOR 2: 67 m², FLOOR 3: 67 m²
EXCLUDED AREAS: PATIO: 61 m², PORCH: 5 m², BALCONY: 16 m²

Measurements Taken By C1 With An Accuracy Of 99%. For More Detail Contact C1



TOTAL: 225 m²

Below Ground: 91 m², FLOOR 2: 67 m², FLOOR 3: 67 m²
EXCLUDED AREAS: PATIO: 61 m², PORCH: 5 m², BALCONY: 16 m²

Measurements Taken By C1 With An Accuracy Of 99%. For More Detail Contact C1



TOTAL: 225 m2

Below Ground: 91 m2, FLOOR 2: 67 m2, FLOOR 3: 67 m2

EXCLUDED AREAS: PATIO: 61 m2, PORCH: 5 m2, BALCONY: 16 m2

Measurements Taken By C/I With An Accuracy Of 99%. For More Detail Contact C/I