

Продажа - Участок - Esterona

1.500.000€

Esterona

Участок



838 m2



3434 m2

Уникальный проект эксклюзивного апарт-отеля в Эстепоне, расположенный на участке площадью 3434 м2. Возможна постройка апарт-отеля площадью 838 м2 с 2 этажами, 28 апартаментами, рестораном, бассейном и подземной парковкой. На этом участке также разрешено и возможно построить 3 виллы! Удобное расположение, недалеко от города, супермаркетов, удобств и пляжа Плайя-дон-Педро. Неподалеку также находится несколько гольф-клубов, таких как Santa Maria Golf, Valle Romano и Esterona Golf. Проект с современным, актуальным дизайном, выполненный профессиональным архитектором. Разумное вложение, которое принесет хорошую прибыль.

Расположение

- ✓ Рядом с портом
- ✓ Рядом с городом
- ✓ Близко к школам
- ✓ Урбанизация

Сад

- ✓ Приватный

ОРИЕНТАЦИЯ

- ✓ Юг

Парковка

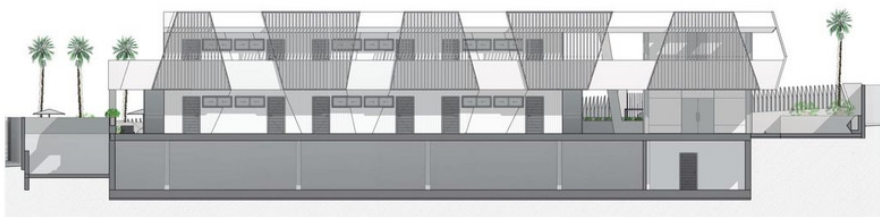
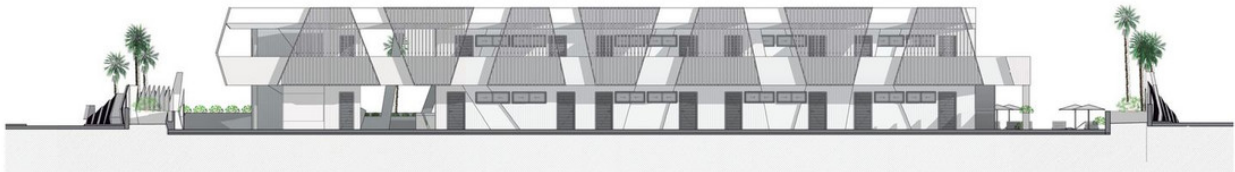
- ✓ Приватная

бассейн

- ✓ Приватный

ВИД

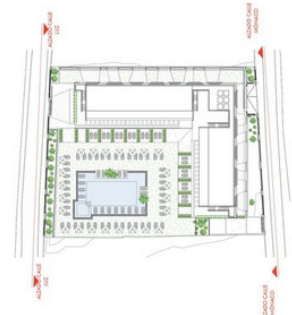
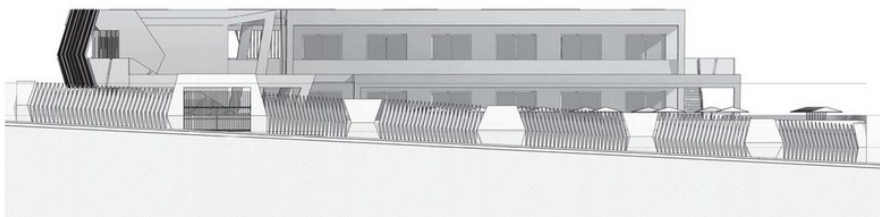
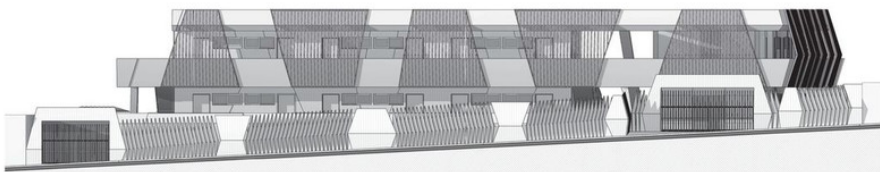
- ✓ Море
- ✓ Горы
- ✓ Пляж
- ✓ Сельская местность
- ✓ Панорамный
- ✓ Сад



ANTEPROYECTO PARA ALOJAMIENTO COMUNITARIO SITA EN CALLE SUT MARCELO Y A "SUT DON PEDRO", ESTEPONA (MÁLAGA)	
ALZADOS NORTE Y OESTE	A-06
DELTA JARDÍN	FEBRERO 2018
JAVIER DOMÍNGUEZ MARTÍNEZ	DISEÑO
ANTONIO J. RODRÍGUEZ	DISEÑO
ESTUDIO DE ARQUITECTURA CREATIVA www.acea.es	
DIRECCIÓN: C/ALCAZAL 20, 29012 MÁLAGA, MÁLAGA	TEL: 952 22 22 22
C/ALCAZAL 20, 29012 MÁLAGA, MÁLAGA	C/ALCAZAL 20, 29012 MÁLAGA, MÁLAGA



ANTEPROYECTO PARA ALOJAMIENTO COMUNITARIO SITA EN CALLE SUE MARCELO G. Y "SUE DOÑA PERDIZ", ESTRECHURA (MAGUAYAS)	
CLIENTE: AIZADOS SUR Y ESTE	N.º PROYECTO: A-57
ARQUITECTO: DELTA JARDÍN	FECHA: FEBRERO 2019
COLABORADOR: JAVIER RODRIGUEZ MARTINEZ	ESCALA: 1:200
COORDINADOR: ANTONIO J. RODRIGUEZ	ESTADÍSTICO: S. 000
ESTUDIO DE ARQUITECTURA CREATIVA <small>www.aucra.com.do aucra@ucra.com.do</small>	
<small>BOULEVARD, CALLE DEL SOL, NO. 202, PUNTA CAÑA, P.R. 00981-1015</small>	<small>BOULEVARD, C/ CAROLINA, PUNTA CAÑA, P.R. 00981-1015</small>



ANTEPROYECTO PARA ALOJAMIENTO COMUNITARIO SITA EN CALLE SUE MARCELO G. Y "SUE DOÑA PERDIZ", ESTRECHURA (MAGUAYAS)	
CLIENTE: AIZADOS CALLE MONACO Y CALLE LUZ	N.º PROYECTO: A-08
ARQUITECTO: DELTA JARDÍN	FECHA: FEBRERO 2019
COLABORADOR: JAVIER RODRIGUEZ MARTINEZ	ESCALA: 1:200
COORDINADOR: ANTONIO J. RODRIGUEZ	ESTADÍSTICO: S. 000
ESTUDIO DE ARQUITECTURA CREATIVA <small>www.aucra.com.do aucra@ucra.com.do</small>	
<small>BOULEVARD, CALLE DEL SOL, NO. 202, PUNTA CAÑA, P.R. 00981-1015</small>	<small>BOULEVARD, C/ CAROLINA, PUNTA CAÑA, P.R. 00981-1015</small>



ANTEPROYECTO PARA ALOJAMIENTO COMUNITARIO SITA EN CALLE SUE FARCILLO 6 Y F. VIEJO DON PEDRO, ESTRECHURA (AMAGASA)	
SECCIONES	A-09
PROYECTO	DELTA JARDÓN
FECHA	FEBRERO 2019
PROYECTISTA	JAVIER RODRIGUEZ MARTINEZ
PROYECTO	1.150
PROYECTISTA	ANTONIO J. RODRIGUEZ
PROYECTISTA	www.ingenieros.es
ESTUDIO DE ARQUITECTURA CREATIVA <small>INGENIEROS DE OBRAS DE ARQUITECTURA</small> <small>AV. SAN FRANCISCO DE ASIS 10, 1.º P.º</small> <small>28014 MADRID (MADRID)</small>	

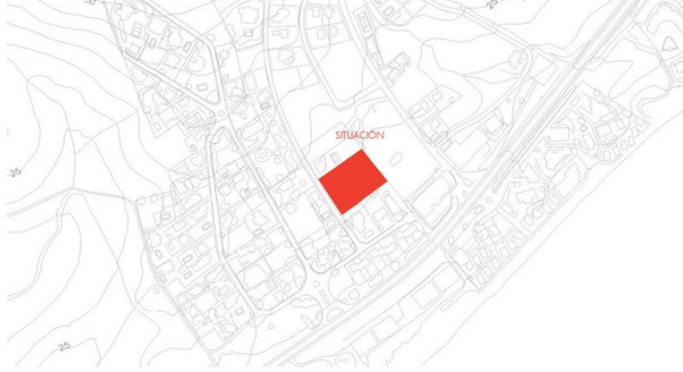


	OCUPACION
	COMPTABLE 100% EN EDIFICABILIDAD
	COMPTABLE 50% EN EDIFICABILIDAD

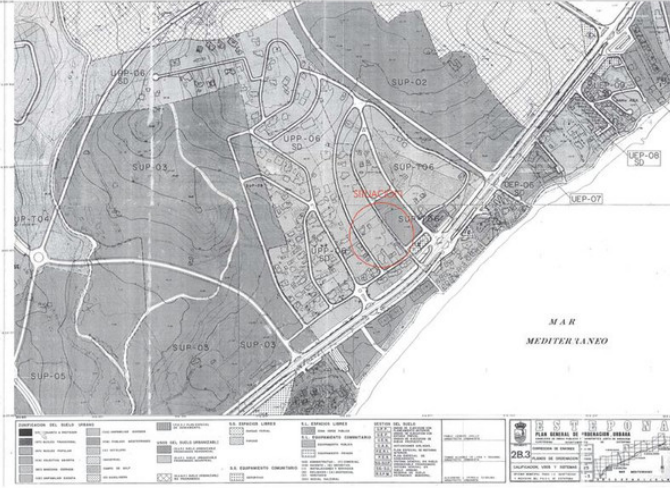
0-000	COTA DE NIVEL RESPECTO A LA COTA DE REFERENCIA DEL PROYECTO (PLANTA BAJA)
0-000	COTA DE NIVEL RESPECTO A LA COTA DE REFERENCIA DEL TERRENO

ANTEPROYECTO PARA ALOJAMIENTO COMUNITARIO SITA EN CALLE SUE FARCILLO 6 Y F. VIEJO DON PEDRO, ESTRECHURA (AMAGASA)	
SECCIONES	A-04
PROYECTO	USOS Y SUPERFICIES PLANTA BAJA
FECHA	FEBRERO 2019
PROYECTISTA	JAVIER RODRIGUEZ MARTINEZ
PROYECTO	1.150
PROYECTISTA	ANTONIO J. RODRIGUEZ
PROYECTISTA	www.ingenieros.es
ESTUDIO DE ARQUITECTURA CREATIVA <small>INGENIEROS DE OBRAS DE ARQUITECTURA</small> <small>AV. SAN FRANCISCO DE ASIS 10, 1.º P.º</small> <small>28014 MADRID (MADRID)</small>	





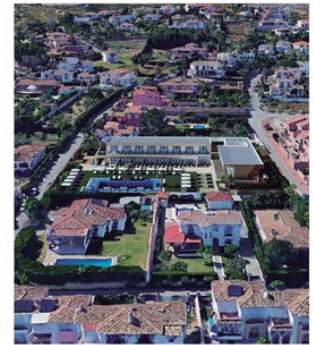
SITUACION EN EL PGOU DE ESTEPONA. 1/4000



PLAN PARCIAL DON PEDRO. 1/2000



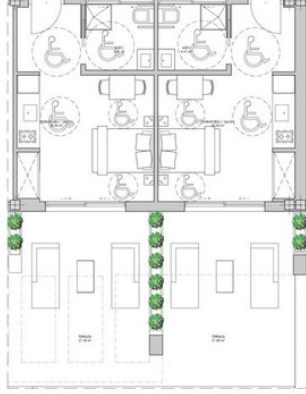
ANTEPROYECTO PARA AJUQUEMIENTO COMUNITARIO SITA EN CALLE DEL PARQUE 2 Y 3 DEL DON PEDRO, ESTEPONA (MÁLAGA)	
SITUACION, ESTRUCTURA GENERAL PGOU. ORDENACION DE PARCELA. TOPOGRAFICO ACTUAL.	A-01
PROYECTO: DELTA JARDÓN	FECHA: FEBRERO 2019
AUTORIA: JAVIER RODRIGUEZ MARTINEZ	COORDINADOR: JAVIER RODRIGUEZ MARTINEZ
COLABORADOR: ANTONIO J. RODRIGUEZ	CONTACTO: ANTONIO J. RODRIGUEZ
ESTUDIO DE ARQUITECTURA CREATIVA <small>www.aecra.es</small>	
<small> ESTEPONA, CALLE DEL DON PEDRO, 10. 29015 ESTEPONA (MÁLAGA) T. 952 85 20 00 - FAX 952 85 20 05 C/ Alameda de Hércules 10. 41013 SEVILLA (CÁDIZ) T. 954 60 00 00 - FAX 954 60 00 05 </small>	



SUPERFICIE DE PARCELA	3429,72 m ²
EDIFICABILIDAD MÁXIMA	0,24 4444 833,13 m ²
EDIFICABILIDAD CONSUMIDA	833,13 m ²
OCCUPACION MÁXIMA	24% 4444 833,13 m ²
OCCUPACION CONSUMIDA	24% 4444 833,13 m ²
SUPERFICIE CONSUMIDA	
TOTAL DEL PROYECTO	COMPTABLE
PLANTA BAJA	EDIFICABILIDAD
PLANTA PRIMERA	EDIFICABILIDAD
PLANTA SEGUNDA	EDIFICABILIDAD
PLANTA TERCERA	EDIFICABILIDAD
PLANTA CUARTA	EDIFICABILIDAD
PLANTA QUINTA	EDIFICABILIDAD
PLANTA SEXTA	EDIFICABILIDAD
PLANTA SÉPTIMA	EDIFICABILIDAD
PLANTA OCTAVA	EDIFICABILIDAD
PLANTA NOVENA	EDIFICABILIDAD
PLANTA DÉCIMA	EDIFICABILIDAD
PLANTA UNDÉCIMA	EDIFICABILIDAD
PLANTA DUODÉCIMA	EDIFICABILIDAD
PLANTA TRECEAVIA	EDIFICABILIDAD
PLANTA CATORCEAVIA	EDIFICABILIDAD
PLANTA QUINCEAVIA	EDIFICABILIDAD
PLANTA DIECISENTEAVIA	EDIFICABILIDAD
PLANTA DIECINUEAVIA	EDIFICABILIDAD
PLANTA VEINTIUNA	EDIFICABILIDAD
PLANTA VEINTIDOSA	EDIFICABILIDAD
PLANTA VEINTITRES	EDIFICABILIDAD
PLANTA VEINTICUATRO	EDIFICABILIDAD
PLANTA VEINTICINCO	EDIFICABILIDAD
PLANTA VEINTISIX	EDIFICABILIDAD
PLANTA VEINTISÉPTIMA	EDIFICABILIDAD
PLANTA VEINTIOCTAVA	EDIFICABILIDAD
PLANTA VEINTINUEVE	EDIFICABILIDAD
PLANTA TRIGÉSIMA	EDIFICABILIDAD
PLANTA TRIGÉSIMA Y UNA	EDIFICABILIDAD
PLANTA TRIGÉSIMA Y DOS	EDIFICABILIDAD
PLANTA TRIGÉSIMA Y TRES	EDIFICABILIDAD
PLANTA TRIGÉSIMA Y CUATRO	EDIFICABILIDAD
PLANTA TRIGÉSIMA Y CINCO	EDIFICABILIDAD
PLANTA TRIGÉSIMA Y SEIS	EDIFICABILIDAD
PLANTA TRIGÉSIMA Y SIETE	EDIFICABILIDAD
PLANTA TRIGÉSIMA Y OCHO	EDIFICABILIDAD
PLANTA TRIGÉSIMA Y NUEVE	EDIFICABILIDAD
PLANTA TRIGÉSIMA Y DIEZ	EDIFICABILIDAD
PLANTA TRIGÉSIMA Y once	EDIFICABILIDAD
PLANTA TRIGÉSIMA Y doce	EDIFICABILIDAD
PLANTA TRIGÉSIMA Y trece	EDIFICABILIDAD
PLANTA TRIGÉSIMA Y catorce	EDIFICABILIDAD
PLANTA TRIGÉSIMA Y quince	EDIFICABILIDAD
PLANTA TRIGÉSIMA Y dieciséis	EDIFICABILIDAD
PLANTA TRIGÉSIMA Y diecisiete	EDIFICABILIDAD
PLANTA TRIGÉSIMA Y dieciocho	EDIFICABILIDAD
PLANTA TRIGÉSIMA Y diecinueve	EDIFICABILIDAD
PLANTA TRIGÉSIMA Y veinte	EDIFICABILIDAD
PLANTA TRIGÉSIMA Y veintiuno	EDIFICABILIDAD
PLANTA TRIGÉSIMA Y veintidosa	EDIFICABILIDAD
PLANTA TRIGÉSIMA Y veintitres	EDIFICABILIDAD
PLANTA TRIGÉSIMA Y veinticuatro	EDIFICABILIDAD
PLANTA TRIGÉSIMA Y veinticinco	EDIFICABILIDAD
PLANTA TRIGÉSIMA Y veintiseis	EDIFICABILIDAD
PLANTA TRIGÉSIMA Y veintisiete	EDIFICABILIDAD
PLANTA TRIGÉSIMA Y veintiocho	EDIFICABILIDAD
PLANTA TRIGÉSIMA Y veintinueve	EDIFICABILIDAD
PLANTA TRIGÉSIMA Y treinta	EDIFICABILIDAD
PLANTA TRIGÉSIMA Y treinta y uno	EDIFICABILIDAD
PLANTA TRIGÉSIMA Y treinta y dos	EDIFICABILIDAD
PLANTA TRIGÉSIMA Y treinta y tres	EDIFICABILIDAD
PLANTA TRIGÉSIMA Y treinta y cuatro	EDIFICABILIDAD
PLANTA TRIGÉSIMA Y treinta y cinco	EDIFICABILIDAD
PLANTA TRIGÉSIMA Y treinta y seis	EDIFICABILIDAD
PLANTA TRIGÉSIMA Y treinta y siete	EDIFICABILIDAD
PLANTA TRIGÉSIMA Y treinta y ocho	EDIFICABILIDAD
PLANTA TRIGÉSIMA Y treinta y nueve	EDIFICABILIDAD
PLANTA TRIGÉSIMA Y cuarenta	EDIFICABILIDAD
PLANTA TRIGÉSIMA Y cuarenta y uno	EDIFICABILIDAD
PLANTA TRIGÉSIMA Y cuarenta y dos	EDIFICABILIDAD
PLANTA TRIGÉSIMA Y cuarenta y tres	EDIFICABILIDAD
PLANTA TRIGÉSIMA Y cuarenta y cuatro	EDIFICABILIDAD
PLANTA TRIGÉSIMA Y cuarenta y cinco	EDIFICABILIDAD
PLANTA TRIGÉSIMA Y cuarenta y seis	EDIFICABILIDAD
PLANTA TRIGÉSIMA Y cuarenta y siete	EDIFICABILIDAD
PLANTA TRIGÉSIMA Y cuarenta y ocho	EDIFICABILIDAD
PLANTA TRIGÉSIMA Y cuarenta y nueve	EDIFICABILIDAD
PLANTA TRIGÉSIMA Y cincuenta	EDIFICABILIDAD

C-000	COTA DE NIVEL RESPECTO A LA COTA DE REFERENCIA DEL PROYECTO (NIVEL MAR)
C-000	COTA DE NIVEL RESPECTO A LA COTA DE REFERENCIA DEL TERRENO

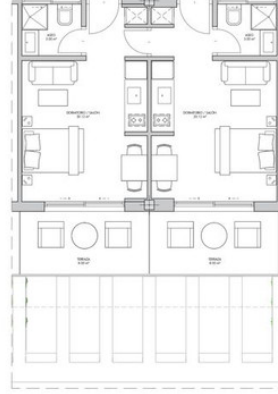
ANTEPROYECTO PARA AJUQUEMIENTO COMUNITARIO SITA EN CALLE DEL PARQUE 2 Y 3 DEL DON PEDRO, ESTEPONA (MÁLAGA)	
TOPOGRAFÍA Y EMPLAZAMIENTO. PLANTA DE CUBIERTAS.	A-02
PROYECTO: DELTA JARDÓN	FECHA: FEBRERO 2019
AUTORIA: JAVIER RODRIGUEZ MARTINEZ	COORDINADOR: JAVIER RODRIGUEZ MARTINEZ
COLABORADOR: ANTONIO J. RODRIGUEZ	CONTACTO: ANTONIO J. RODRIGUEZ
ESTUDIO DE ARQUITECTURA CREATIVA <small>www.aecra.es</small>	
<small> ESTEPONA, CALLE DEL DON PEDRO, 10. 29015 ESTEPONA (MÁLAGA) T. 952 85 20 00 - FAX 952 85 20 05 C/ Alameda de Hércules 10. 41013 SEVILLA (CÁDIZ) T. 954 60 00 00 - FAX 954 60 00 05 </small>	



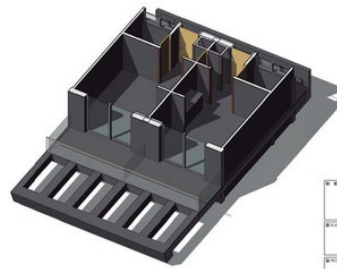
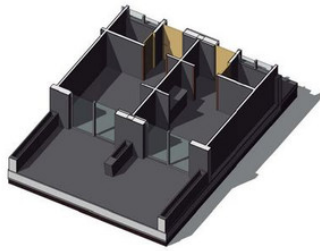
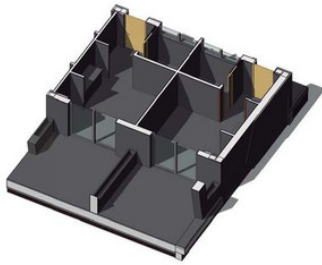
HABITACIÓN TIPO 1 (MINUSVÁLIDO)		
HABITACIÓN	Recuento	ÁREA
ASEO	2	8.82 m ²
DORMITORIO / SALÓN	2	41.80 m ²
TERRAZA	2	42.28 m ²
TOTAL TIPO 1 MINUSVÁLIDO		93.90 m²



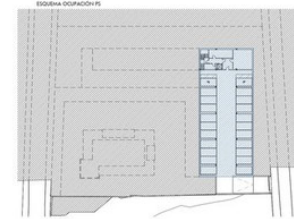
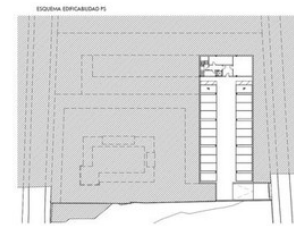
HABITACIÓN TIPO 2		
HABITACIÓN	Recuento	ÁREA
ASEO	24	72.96 m ²
DORMITORIO / SALÓN	24	487.68 m ²
TERRAZA	24	326.74 m ²
TOTAL TIPO 2		889.38 m²



HABITACIÓN TIPO 3		
HABITACIÓN	Recuento	ÁREA
ASEO	2	6.91 m ²
DORMITORIO / SALÓN	2	40.24 m ²
TERRAZA	2	16.61 m ²
TOTAL TIPO 3		63.76 m²



ANTEPROYECTO PARA ALQUILAMIENTO COMUNITARIO SITA EN CALLE SUEZ FERRAZCOSA Y "LOS DOÑOS PERROS", ESTRECHURA (BARCELONA)	
TIPOLOGÍAS DE HABITACIONES	A-10
DELTA JARDÍN	FEBRERO 2019
PROYECTISTA	JAVIER SORROGUETA MARTÍNEZ
COORDINADOR	ANTONIO J. RODRÍGUEZ
ESTUDIO DE ARQUITECTURA CREATIVA	
www.aestudio.com estudio@creativa.com	
<small> DIRECCIÓN: C/DAU DE SUEZ, 106. 08002 BARCELONA, ESPAÑA TEL: +34 93 450 10 10 FAX: +34 93 450 10 11 C/DAU FERRAZCOSA Y PERROS 11. 08002 BARCELONA, ESPAÑA TEL: +34 93 450 10 10 FAX: +34 93 450 10 11 </small>	



OCUPACIÓN	OCUPACIÓN
COMPTABLE 100% EN EDIFICABILIDAD	COMPTABLE 100% EN EDIFICABILIDAD
COMPTABLE 50% EN EDIFICABILIDAD	COMPTABLE 50% EN EDIFICABILIDAD

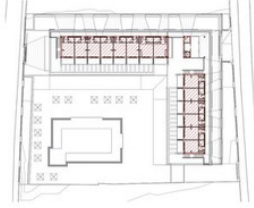
0.000	COTA DE NIVEL RESPECTO A LA COTA DE REFERENCIA DEL PROYECTO (PLANTA BASE)
0.000	COTA DE NIVEL RESPECTO A LA COTA DE REFERENCIA DEL TERRENO

ANTEPROYECTO PARA ALQUILAMIENTO COMUNITARIO SITA EN CALLE SUEZ FERRAZCOSA Y "LOS DOÑOS PERROS", ESTRECHURA (BARCELONA)	
USOS Y SUPERFICIES PLANTA SOTANO.	A-05
DELTA JARDÍN	FEBRERO 2019
PROYECTISTA	JAVIER SORROGUETA MARTÍNEZ
COORDINADOR	ANTONIO J. RODRÍGUEZ
ESTUDIO DE ARQUITECTURA CREATIVA	
www.aestudio.com estudio@creativa.com	
<small> DIRECCIÓN: C/DAU DE SUEZ, 106. 08002 BARCELONA, ESPAÑA TEL: +34 93 450 10 10 FAX: +34 93 450 10 11 C/DAU FERRAZCOSA Y PERROS 11. 08002 BARCELONA, ESPAÑA TEL: +34 93 450 10 10 FAX: +34 93 450 10 11 </small>	

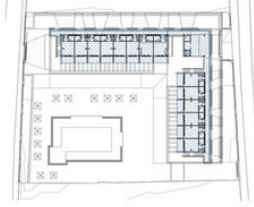




ESQUEMA EDIFICABILIDAD F1



ESQUEMA OCUPACIÓN F1



OCUPACIÓN
 COMPUTABLE 100% EN EDIFICABILIDAD
 COMPUTABLE 50% EN EDIFICABILIDAD

(1-00) COTA DE NIVEL RESPECTO A LA COTA DE REFERENCIA DEL PROYECTO PLAZA SAUJ
 (1-00) COTA DE NIVEL RESPECTO A LA COTA DE REFERENCIA DEL TERRENO

ANTEPROYECTO PARA ALQUILAMIENTO COMUNITARIO DE LA CABAÑE DEL PARQUE DE LA FERIA DON PEDRO, (ESPECIFICACIÓN ANEXAS)	
USOS Y SUPERFICIES	A-03
PLANTA AJTA.	
PROYECTADO POR	FEBRERO 2019
PROYECTADO POR	1.100
PROYECTADO POR	1.300
PROYECTADO POR	ANTONIO J. RODRIGUEZ



ESTUDIO DE AFILIACIÓN CREAHA
 www.juaregarcia.es info@juaregarcia.es
 C/Alfonso de Ercilla, 106. 46100 Sagunto (Valencia) España
 Tel: +34 96 350 10 10 Fax: +34 96 350 10 11
 C/Alfonso de Ercilla, 106. 46100 Sagunto (Valencia) España Tel: +34 96 350 10 10 Fax: +34 96 350 10 11