

Продажа - Апартамент - Benalmadena

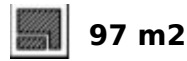
595.000€

Benalmadena

Апартамент

Коммунальные: 2,760 EUR / год

ИБИ: 845 EUR / год



Immaculate, bright & spacious apartment just right next to the Stupa in Benalmadena. If you are looking for walking distance to amenities & sea views in a brand new luxury complex this is it! This state-of-the-art apartment has only been used shortly by the current owner. It is bright & spacious, and very close to Benalmadena Pueblo. Furthermore, this complex offers you a variety of facilities such as 2 very large pool, 1 indoor pool, gym, sauna & steam bath - and even all day concierge service, only to be used by the owners of the complex. You also find a large supermarket & a very large "all-you-desire" shop right in your back yard. Furthermore, the apartment comes with 2 underground parking spaces & a good size storageroom. Priced to sell! Don't hesitate to contact us. We have the keys, and can show it when you wish! NB; The apartment has tourist license!

Расположение

- ✓ Рядом с магазинами
- ✓ Рядом с городом
- ✓ Урбанизация

Климат-контроль

- ✓ Кондиционер
- ✓ Кондиционер холодного воздуха
- ✓ Кондиционер горячего воздуха

Кухня

- ✓ Полностью оборудованная

Категория

- ✓ Дома для отдыха
- ✓ Перепродажа

ОРИЕНТАЦИЯ

- ✓ Юг

ВИД

- ✓ Море
- ✓ Порт
- ✓ Панорамный

Сад

- ✓ Общественный

Состояние

- ✓ Отличное

Особенности

- ✓ Крытая терраса
- ✓ Встроенные шкафы
- ✓ Приватная терраса
- ✓ WiFi
- ✓ Тренажерный зал
- ✓ Кладовка
- ✓ Подсобное помещение
- ✓ Ванная комната
- ✓ Двойные стеклопакеты

меры безопасности

- ✓ Огражденный комплекс
- ✓ Электрические жалюзи
- ✓ Сейф

бассейн

- ✓ Общий
- ✓ Закрытый

Мебель

- ✓ Полностью меблированный

Парковка

- ✓ Подземная
- ✓ Более чем один









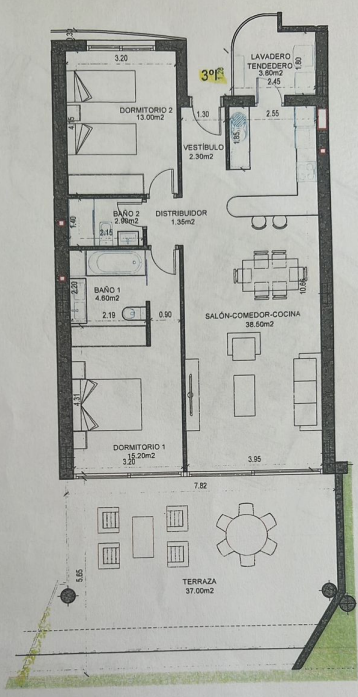
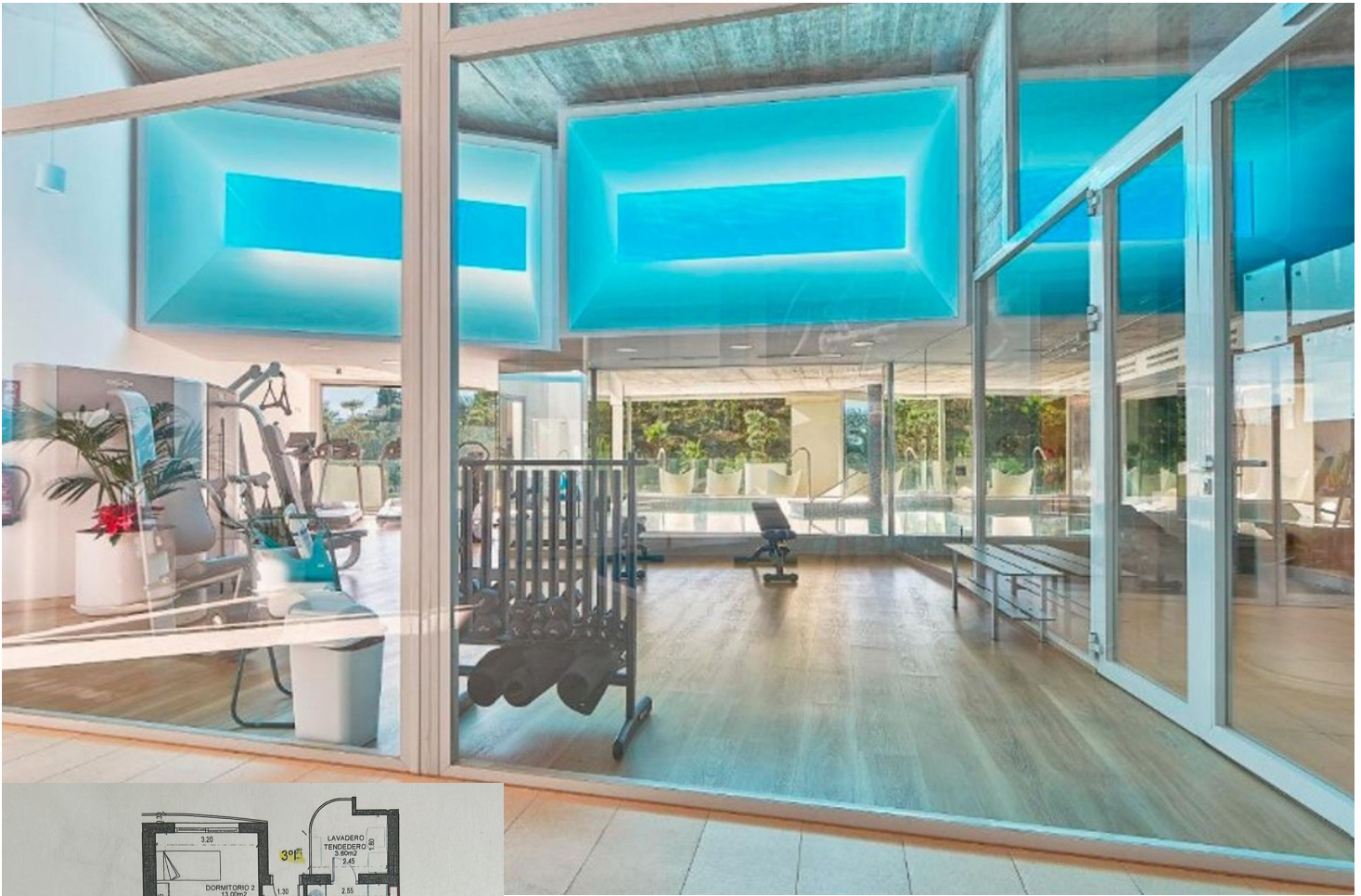












SUPERFICIE CONSTRUIDA VIVIENDA	
SUPERFICIE DE VIVIENDA	92,80 m²
SUPERFICIE DE LAVADERO	4,80 m²
SUPERFICIE DE TERRAZA	42,35 m²
SUPERFICIE TOTAL	139,95 m²
SUPERFICIE ÚTIL ANEJOS	
SUP. APARCAMIENTO N°13 (Garaje 3)	12,30 m²
SUP. APARCAMIENTO N°14 (Garaje 3)	12,30 m²
SUP. TRASTERO N°33 (Botero E)	6,25 m²
SUPERFICIE TOTAL	30,65 m²

