

Продажа - Дом - Mijas

1.700.000€

Mijas

Дом



3



3



222 m2



899 m2

Outstanding views - Brand new villa project Mijas Project and construction. Detached Villa, Mijas, Costa del Sol. 3 Bedrooms, 3 Bathrooms, Built 222 m², Terrace 92 m², Garden/Plot 899 m². Orientation : South. Pool : Private. Views : Sea, Mountain, Panoramic. Kitchen : Fully Fitted. Garden : Private. Parking : Garage.

ОРИЕНТАЦИЯ

✓ Юг

бассейн

✓ Приватный

ВИД

✓ Море
✓ Горы
✓ Панорамный

Кухня

✓ Полностью оборудованная

Сад

✓ Приватный

Парковка

✓ Гараж

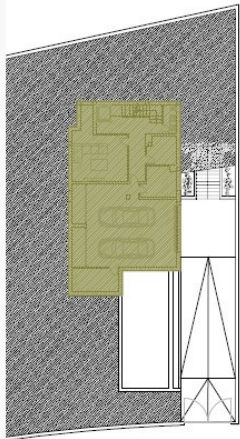




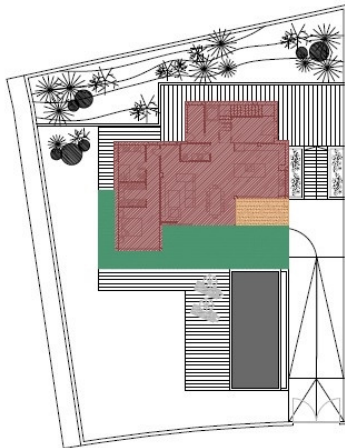




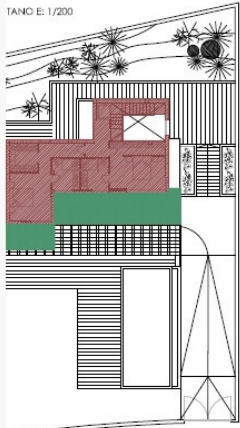




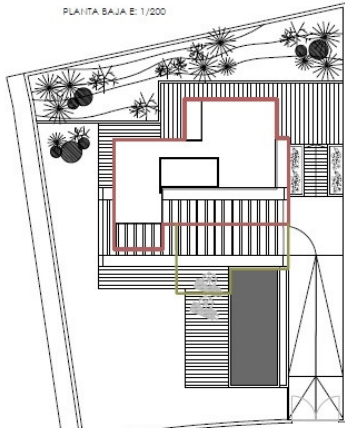
TANO E: 1/200



PLANTA BAJA E: 1/200



IVERA E: 1/200



PLANTA CUBIERTA E: 1/200

JUSTIFICACIÓN DE LA OCUPACIÓN

PLANTA CUBIERTA 144,13 m²
 PROYECCIÓN CUBIERTA+SÓTANO 190,60 m²
TOTAL OCUPACIÓN 190,60 m² ± 314,65 m²

CÓMPUTO SUPERFICIE DE TECHO EDIFICABLE:

VIVIENDA CUBIERTA CERRADA (100%)
 PLANTA BAJA 133,62 m²
 PLANTA 1ª 88,40 m²
TOTAL 100% de 222,02 m² 222,02 m²

SÓTANO (0%)
 PLANTA SÓTANO 147,36 m²
TOTAL 0% de 147,36 m² 0,00 m²

TERRAZA CUBIERTA - 2 LADO CERRADO (100%)
 PLANTA BAJA 10,51 m²
TOTAL 100% de 10,51 m² 10,51 m²

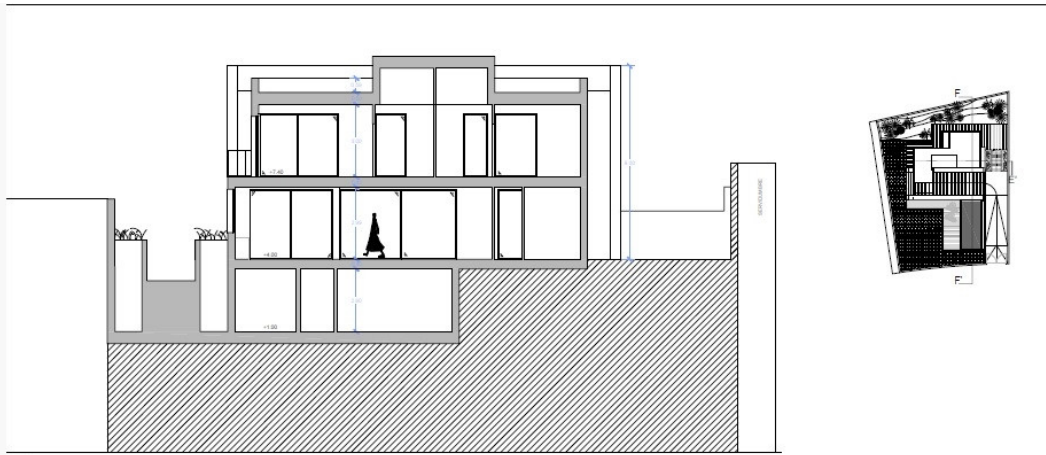
TERRAZAS DESCUBIERTAS / PÉRGOLAS (0%)
 PLANTA BAJA 54,23 m²
 PLANTA 1ª 38,21 m²
TOTAL 0% de 92,49 m² 0,00 m²

TOTAL SUPERFICIE DE TECHO EDIFICABLE 232,53 m² ± 333,74 m²

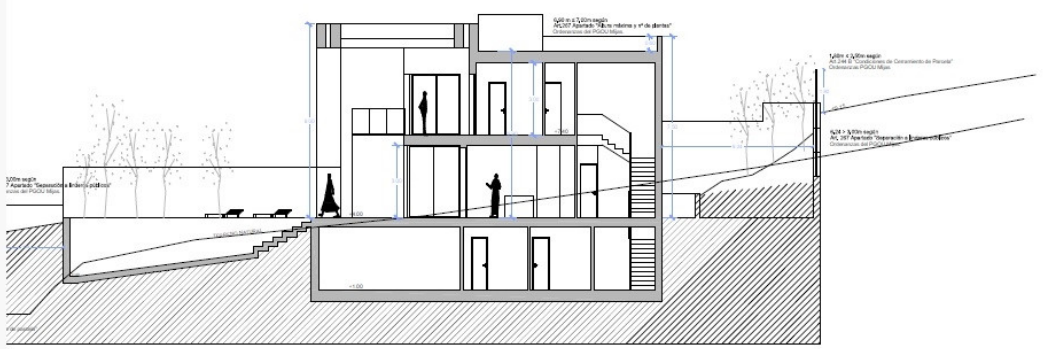
PLANEAMIENTO URBANÍSTICO APLICABLE

INDICADOR URBANÍSTICO OBLIGATORIO	DISCULPABILIAS VIGENTE	PROYECTO
- Ordenanza	AID-3 (Unifamiliar Alisado)	AID-3
- Edificabilidad neta	0,29 m ² /m ² = 233,74 m ²	232,53 m ²
- Superficie mínima parcela	500 m ²	899 m ²
- Fachada mínima	10 m	24,34 m > 10,0 m
- Ocupación máxima	35% = 314,65 m ²	190,60 m ² < 314,65 m ²
- Separación a linderos*	PUBLICO ≥ 3,00 m, PRIVADO ≥ 3,00 m	3,00 m ≥ 3,00 m 3,92 m ≥ 3,00 m
- Altura máxima*	PB+1 7,00 m	PB+1 7,00 m
- Altura libre de plantas*	PB ≥ 2,50 m P1 ≥ 2,50 m	3,10 m ≥ 2,50 m 3,10 m ≥ 2,50 m
- Aparcamientos	9 ± 200 m ² 1 plaza/100 m ²	2 plazas
- Ordenanza de valla*	Muro separación 1M4 50 m Almizdas 4M1 50 m Máx 1,50 m elementos opacos	H muro 33,50 m H total 52,50 m H opaco 31,50 m

* El cumplimiento de separaciones a linderos, alturas y vallas queda justificado en el plano de secciones.



CIÓN E-E' E: 1/100



CIÓN F-F' E: 1/100