

Продажа - Дом - Fuengirola

1.290.000€

Fuengirola

Дом

Коммунальные: 528 EUR / год

ИБИ: 923 EUR / год

Мусор: 30 EUR / год



4



4



278 m2



461 m2

Вилла/Шале, Fuengirola, Costa del Sol. 4 Спальные комнаты, 4 Ванные комнаты, Площадь 278 m², Терраса 72 m².
Расположение : Город, На побережье, Рядом с магазинами, Рядом с морем, Рядом с городом, Урбанизация.
ОРИЕНТАЦИЯ : Юго-запад. Состояние : Отличное. бассейн : Общий. Климат-контроль : Кондиционер, Кондиционер холодного воздуха, Кондиционер горячего воздуха, Полы с подогревом в ванной. ВИД : Море, Порт, Панорамный, Бассейн. Особенности : Крытая терраса, Встроенные шкафы, Рядом с транспортом, Приватная терраса, WiFi. Мебель : По желанию. Кухня : Полностью оборудованная. Сад : Приватный. меры безопасности : Огражденный комплекс, Электрические жалюзи, Домофон, Сигнализация. Парковка : Подземная. Коммунальные услуги : Электричество. Категория : Дома для отдыха, Инвестиции, Элитная, Перепродажа.

Расположение

- ✓ Город
- ✓ На побережье
- ✓ Рядом с магазинами
- ✓ Рядом с морем
- ✓ Рядом с городом
- ✓ Урбанизация

ОРИЕНТАЦИЯ

- ✓ Юго-запад

Состояние

- ✓ Отличное

бассейн

- ✓ Общий

Климат-контроль

- ✓ Кондиционер
- ✓ Кондиционер холодного воздуха
- ✓ Кондиционер горячего воздуха
- ✓ Полы с подогревом в ванной

ВИД

- ✓ Море
- ✓ Порт
- ✓ Панорамный
- ✓ Бассейн

Особенности

- ✓ Крытая терраса
- ✓ Встроенные шкафы
- ✓ Рядом с транспортом
- ✓ Приватная терраса
- ✓ WiFi
- ✓ Тренажерный зал

Мебель

- ✓ По желанию

Кухня

- ✓ Полностью оборудованная

Сад

- ✓ Приватный

меры безопасности

- ✓ Огражденный комплекс
- ✓ Электрические жалюзи
- ✓ Домофон
- ✓ Сигнализация

Парковка

- ✓ Подземная

Коммунальные услуги

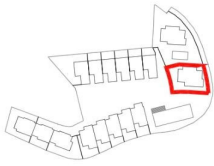
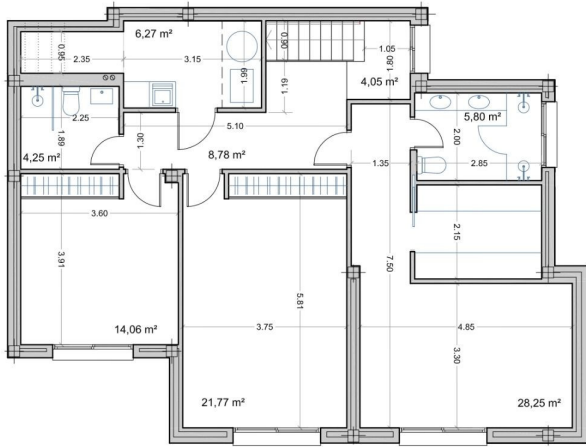
- ✓ Электричество

Категория

- ✓ Дома для отдыха
- ✓ Инвестиции
- ✓ Элитная
- ✓ Перепродажа

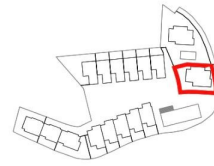
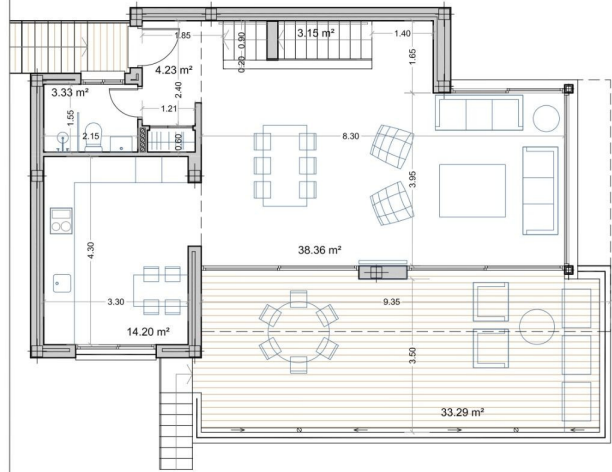


VIVIENDA D1
DISTRIBUCIÓN Y ACOTADO
Planta Semisótano



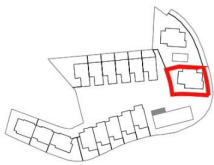
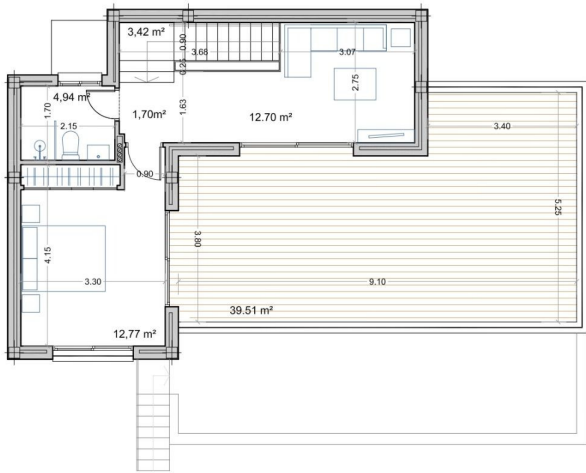
SUPERFICIE CONSTRUIDA VIVIENDA	
Planta Semisótano	110,80 m²
Planta Baja	76,12 m²
Planta Primera	46,80 m²
TOTAL SUPERFICIE CONSTRUIDA VIVIENDA	234,72 m²
SUPERFICIE ÚTIL según decreto 218/2005	
	219,58 m²

VIVIENDA D1
DISTRIBUCIÓN Y ACOTADO
Planta Baja



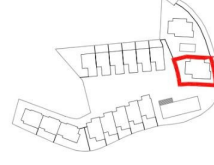
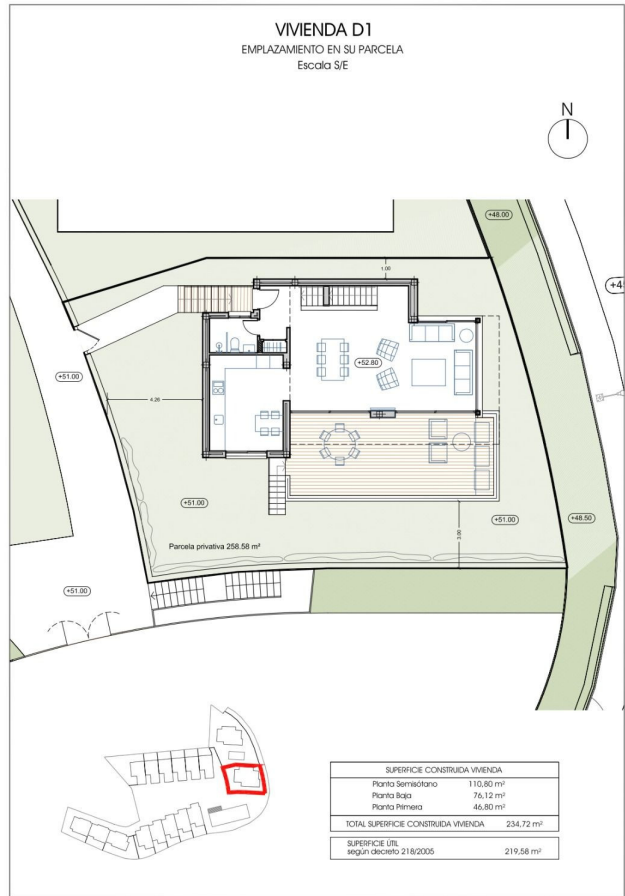
SUPERFICIE CONSTRUIDA VIVIENDA	
Planta Semisótano	110,80 m²
Planta Baja	76,12 m²
Planta Primera	46,80 m²
TOTAL SUPERFICIE CONSTRUIDA VIVIENDA	234,72 m²
SUPERFICIE ÚTIL según decreto 218/2005	
	219,58 m²

VIVIENDA D1
DISTRIBUCIÓN Y ACOTADO
Planta Primera



SUPERFICIE CONSTRUIDA VIVIENDA	
Planta Semisótano	110,80 m²
Planta Baja	76,12 m²
Planta Primera	46,80 m²
TOTAL SUPERFICIE CONSTRUIDA VIVIENDA	234,72 m²
SUPERFICIE ÚTIL según decreto 218/2005	
	219,58 m²

VIVIENDA D1
EMPLAZAMIENTO EN SU PARCELA
Escota S/E



SUPERFICIE CONSTRUIDA VIVIENDA	
Planta Semisótano	110,80 m²
Planta Baja	76,12 m²
Planta Primera	46,80 m²
TOTAL SUPERFICIE CONSTRUIDA VIVIENDA	234,72 m²
SUPERFICIE ÚTIL según decreto 218/2005	
	219,58 m²

























































