

# Продажа - Коммерческая - Coín

## 315.000€

Coín

Коммерческая



400 m<sup>2</sup>

Unique opportunity in La Trocha Industrial Estate, Coín! New construction industrial warehouse for sale with 400 m<sup>2</sup> built. The warehouse has two spacious and functional rooms, a first floor with 167m and a basement of 233m, ideal for various industrial or logistical activities. Its strategic location at street level in one of the most sought-after industrial estates in the area. Ensures excellent visibility and accessibility. Don't miss this opportunity and contact us for more information!

#### Расположение

- ✓ Коммерческая зона
- ✓ Деревня
- ✓ Рядом с городом

#### Состояние

- ✓ Новое строительство

#### ВИД

- ✓ Горы

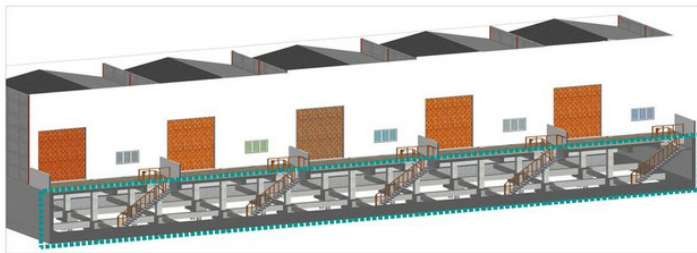
#### Особенности

- ✓ Подвал

#### Категория

- ✓ Инвестиции
- ✓ Строительство не завершено

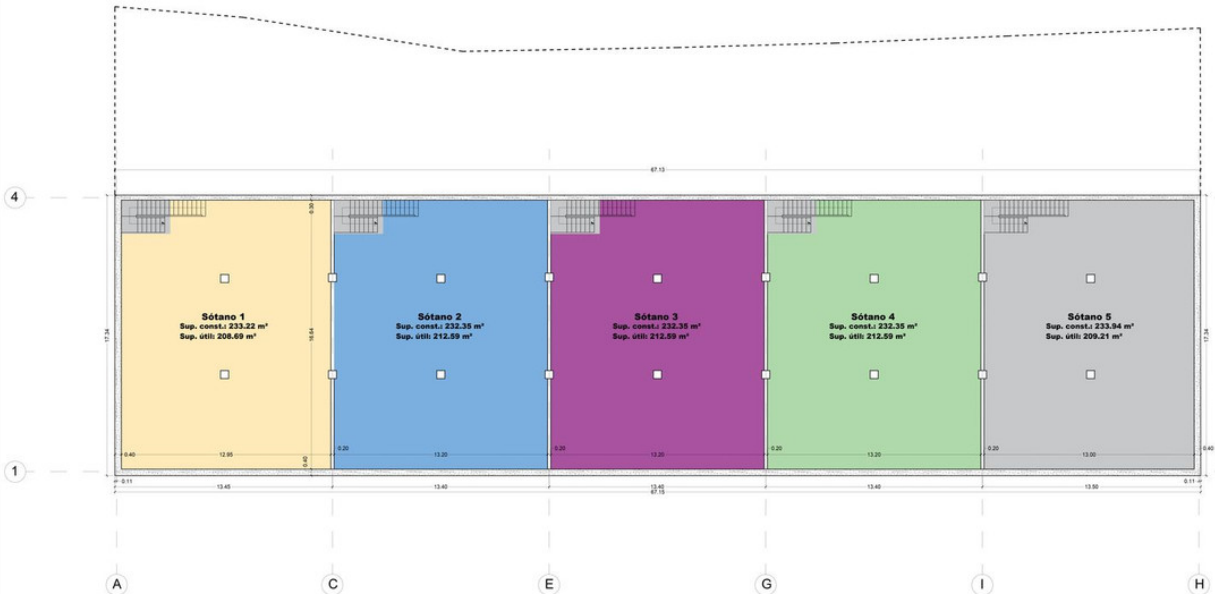




Vista 3D Planta sótano

CUADRO SUPERFICIES PLANTA SÓTANO

Elemento	Superficie útil	Superficie construida
Sótano 1	208.69 m <sup>2</sup>	233.22 m <sup>2</sup>
Sótano 2	212.59 m <sup>2</sup>	232.35 m <sup>2</sup>
Sótano 3	212.59 m <sup>2</sup>	232.35 m <sup>2</sup>
Sótano 4	212.59 m <sup>2</sup>	232.35 m <sup>2</sup>
Sótano 5	209.21 m <sup>2</sup>	233.94 m <sup>2</sup>
<b>Total superficies</b>	<b>1.056.87 m<sup>2</sup></b>	<b>1.164.21 m<sup>2</sup></b>



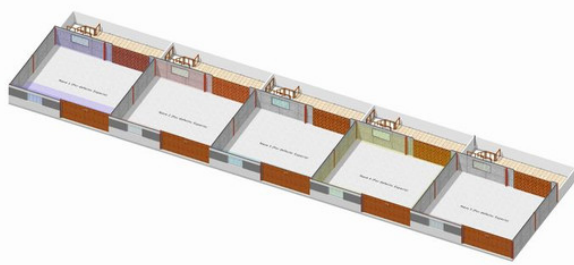
Planta sótano  
Sup. construida total: 1.164,21 m<sup>2</sup>



Promotor: Título del Proyecto: PROYECTO BÁSICO DE CINCO NAVES INDUSTRIALES SIN USO ESPECÍFICO  
Situación: SECTOR C-2 Parcela PE10, Polígono Industrial La Trocha, Com.

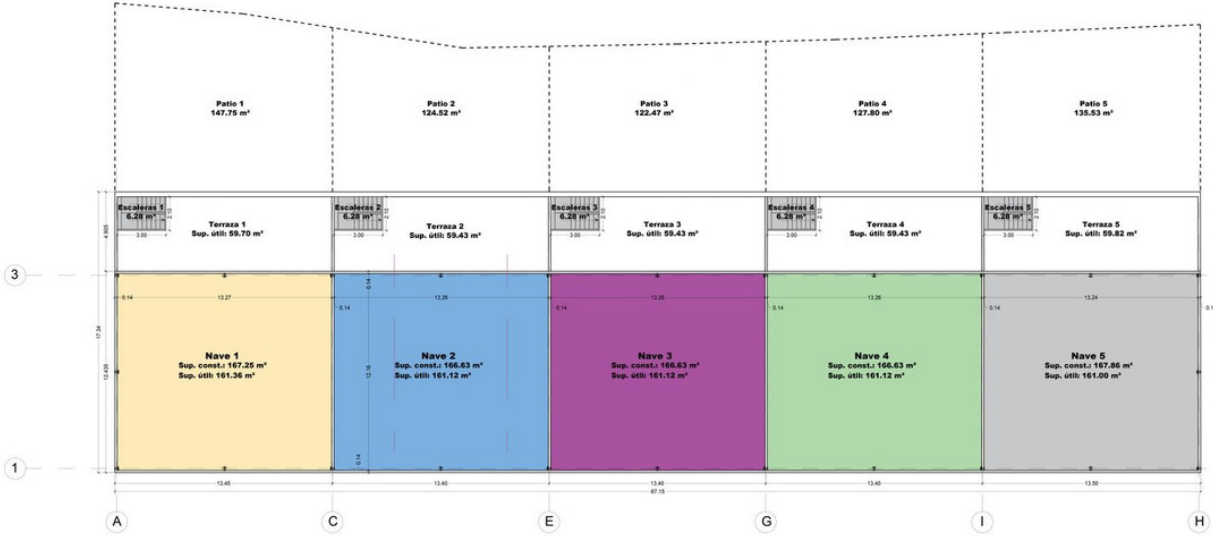
Escala: 1/100 Designación: Distribución y superficies Planta Sótano  
Delimita: P.F.S. Modifica: Fecha: 05/2023

Plano: A.1



Elemento	Superficie útil	Superficie construida
Nave 1	161.36 m <sup>2</sup>	167.25 m <sup>2</sup>
Nave 2	161.12 m <sup>2</sup>	166.63 m <sup>2</sup>
Nave 3	161.12 m <sup>2</sup>	166.63 m <sup>2</sup>
Nave 4	161.12 m <sup>2</sup>	166.63 m <sup>2</sup>
Nave 5	161.00 m <sup>2</sup>	167.86 m <sup>2</sup>
Escalera 1	6.28 m <sup>2</sup>	167.86 m <sup>2</sup>
Escalera 2	6.28 m <sup>2</sup>	-
Escalera 3	6.28 m <sup>2</sup>	-
Escalera 4	6.28 m <sup>2</sup>	-
Escalera 5	6.28 m <sup>2</sup>	-
Terraza 1	59.70 m <sup>2</sup>	-
Terraza 2	59.43 m <sup>2</sup>	-
Terraza 3	59.43 m <sup>2</sup>	-
Terraza 4	59.43 m <sup>2</sup>	-
Terraza 5	59.82 m <sup>2</sup>	-
Patio 1	147.79 m <sup>2</sup>	-
Patio 2	124.52 m <sup>2</sup>	-
Patio 3	122.47 m <sup>2</sup>	-
Patio 4	127.80 m <sup>2</sup>	-
Patio 5	135.53 m <sup>2</sup>	-
Total Superficies	1.793.50 m <sup>2</sup>	835.00 m <sup>2</sup>

Vista 3D Planta Baja



Proyecto: **PROYECTO BÁSICO DE CINCO NAVES INDUSTRIALES SIN USO ESPECÍFICO**  
 Situación: SECTOR C-2, Parcela PE10, Polígono Industrial La Trocha, Com.

