

Продажа - Апартамент - Estepona

165.000€

Estepona

Апартамент

Коммунальные: 780 EUR / год

ИБИ: 300 EUR / год

Мусор: 90 EUR / год



1



1



55 m2

Let us introduce you to this charming one-bedroom duplex, ideal for a couple seeking comfort, tranquility, and a connection with nature. Nestled in a very peaceful area surrounded by natural landscapes, this home offers panoramic views of the sea and mountains, making it a unique retreat. On the ground floor, you'll find the spacious and bright master bedroom, featuring large windows that showcase spectacular mountain views, along with an en-suite bathroom. Upstairs, the living-dining area seamlessly integrates with the open kitchen, creating a spacious and inviting area that opens onto a private terrace—perfect for relaxing, enjoying breakfast outdoors, or simply taking in the views. The community is designed for enjoyment, boasting a communal swimming pool, gardens with a children's play area, a well-equipped gym with air conditioning, and a multi-purpose room for events and gatherings. Additionally, the apartment includes a parking space in the private garage. This duplex offers the perfect combination of comfort, design, and natural surroundings—ideal for those looking for a peaceful lifestyle without compromising on amenities. Contact us for more information or to visit this wonderful property.

Расположение

- ✓ Загородный
- ✓ Рядом с городом
- ✓ Рядом с лесом
- ✓ Рядом с портом
- ✓ Урбанизация

Климат-контроль

- ✓ Кондиционер

Кухня

- ✓ Полностью оборудованная

Коммунальные услуги

- ✓ Электричество
- ✓ Питьевая вода
- ✓ Телефон

ОРИЕНТАЦИЯ

- ✓ Юг

ВИД

- ✓ Море
- ✓ Горы

Сад

- ✓ Общественный

Категория

- ✓ Выгодное предложение

Состояние

- ✓ Хорошее

Особенности

- ✓ Лифт
- ✓ Приватная терраса
- ✓ Тренажерный зал
- ✓ Ванная комната
- ✓ Мраморные полы
- ✓ Оптическое волокно

меры безопасности

- ✓ Огражденный комплекс

бассейн

- ✓ Общий

Мебель

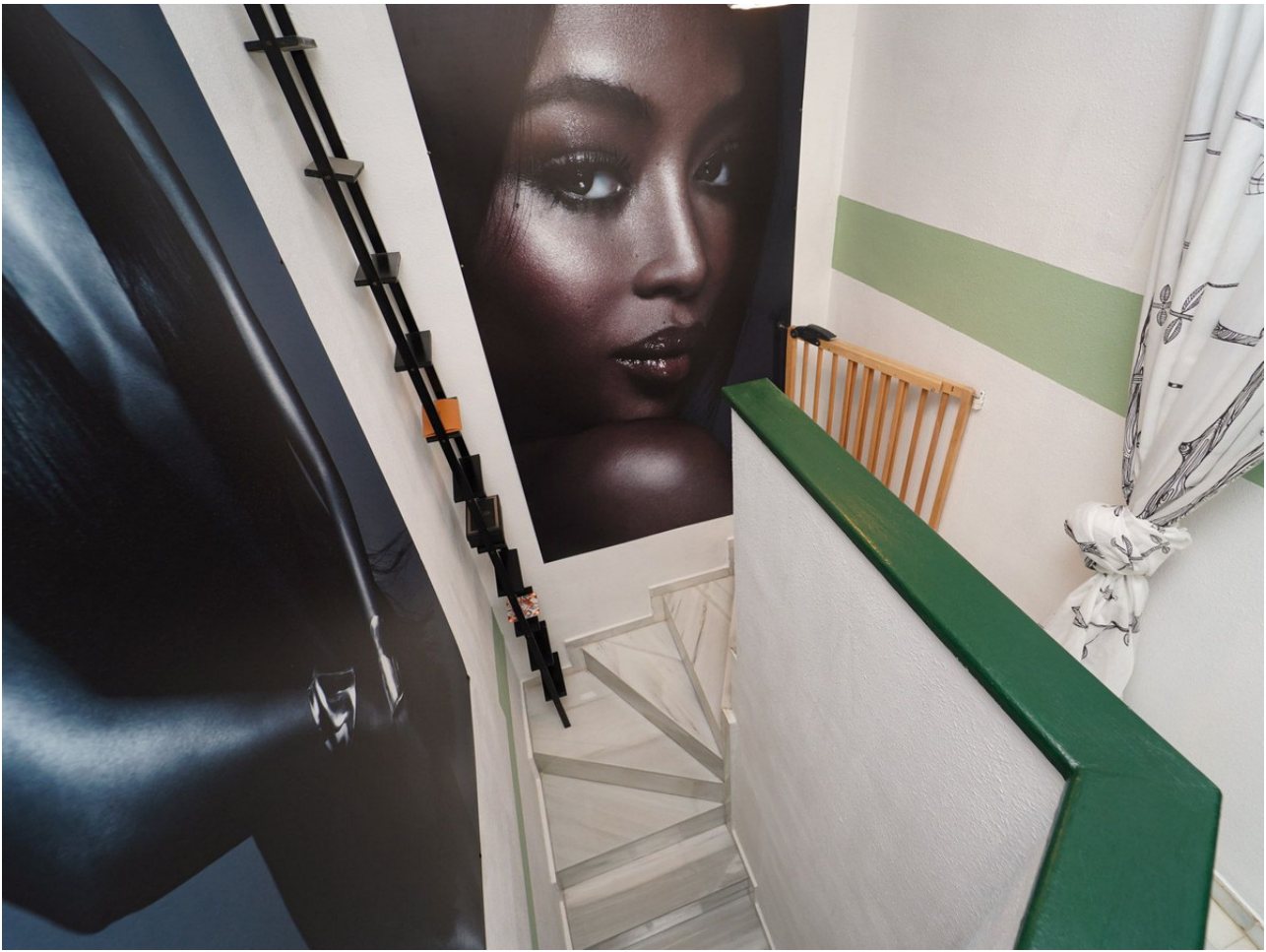
- ✓ Полностью меблированный

Парковка

- ✓ Подземная





























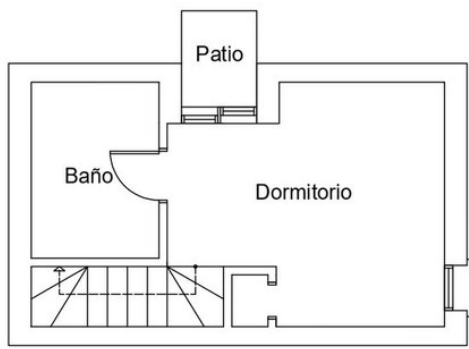








Planta Baja



Planta Alta

