

Продажа - Апартамент - Esterona

600.000€

Коммунальные: 1,800 EUR / год

ИБИ: 1,200 EUR / год



2



2



87 m2

BRIGHT AND TRANQUIL PENTHOUSE WITH SEA VIEWS ON THE COSTA DEL SOL This charming penthouse is located in an excellent area of Estepona, just 700 meters from the beach, allowing you to enjoy the sea and Mediterranean climate. Additionally, it is ideally situated, only 20 minutes from Marbella and 50 minutes from the airport, making it easy to access other areas of interest. With a south-facing orientation, this property takes full advantage of natural light throughout the day. From its 56 m² terrace, you can relax while enjoying stunning sea views. The property is in excellent condition, with high-quality finishes that ensure a comfortable and functional environment. The penthouse is equipped with air conditioning to maintain a pleasant temperature at all times, and the garage is included in the price. Residents of the complex have access to a communal garden and swimming pool, where they can enjoy a relaxing environment. Located near restaurants, shops, and golf courses, this property is ideal for families and those seeking a peaceful home, well-connected and with all necessary services within reach. Built in 2021, this property is an excellent option for those looking to live on the Costa del Sol.

Расположение

- ✓ Рядом с портом
- ✓ Рядом с магазинами
- ✓ Рядом с морем
- ✓ Рядом с городом
- ✓ Близко к школам
- ✓ Рядом с портом
- ✓ Урбанизация

ОРИЕНТАЦИЯ

- ✓ Юго-восток
- ✓ Юг

Состояние

- ✓ Отличное

бассейн

- ✓ Общий

ВИД

- ✓ Море
- ✓ Горы
- ✓ Гольф
- ✓ Сельская местность
- ✓ Панорамный
- ✓ Город
- ✓ Улица

Особенности

- ✓ Крытая терраса
- ✓ Лифт
- ✓ Встроенные шкафы
- ✓ Рядом с транспортом
- ✓ Приватная терраса
- ✓ Солярий
- ✓ WiFi
- ✓ Кладовка
- ✓ Ванная комната
- ✓ Мраморные полы
- ✓ Двойные стеклопакеты

Мебель

- ✓ Частично меблированный

Кухня

- ✓ Полностью оборудованная

Сад

- ✓ Общественный

меры безопасности

- ✓ Огражденный комплекс
- ✓ Домофон

Парковка

- ✓ Подземная
- ✓ Гараж
- ✓ С навесом
- ✓ Открытая
- ✓ Улица
- ✓ Общая
- ✓ Приватная

Коммунальные услуги

- ✓ Электричество
- ✓ Питательная вода
- ✓ Телефон

Категория

- ✓ Гольф
- ✓ Дома для отдыха
- ✓ Инвестиции
- ✓ Элитная
- ✓ Перепродажа
- ✓ Современного









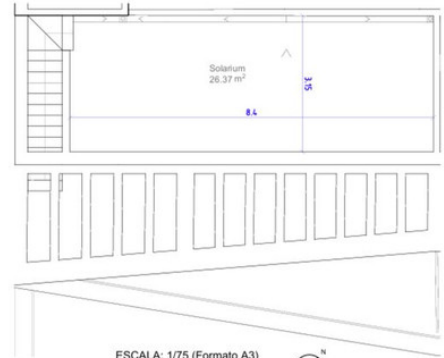
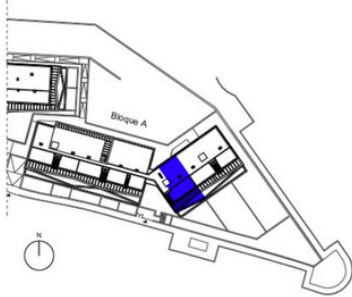




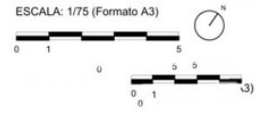








SUPERFICIES	
Superficie construida interior:	87,20 m ²
Superficie construida:	
- Terraza descubierta:	35,30 m ²
- Solarium	31,07 m ²
- Escalera S.	3,88 m ²
Total construida + PPZC:	99,94 m ²
Superficie útil interior:	71,11 m ²
Superficie útil terraza cubierta:	
- Terraza descubierta:	29,71 m ²
- Solarium	26,37 m ²
- Escalera S.	3,05 m ²
Total útil:	130,69 m ²
DECRETO 218/2005	
Superficie Construida:	109,13 m ²
Superficie útil:	78,22 m ²



Imágenes no contractuales y meramente ilustrativas sujetas a modificaciones de orden técnico, jurídico o comercial de la dirección facultativa o autoridad competente. Las infografías de las fachadas, elementos constructivos y restantes espacios orientativos podrán ser objeto de verificación o modificación en los proyectos técnicos. El mobiliario de los interiores no está incluido y el equipamiento de las viviendas será el indicado en la correspondiente memoria de calidades. La certificación energética se corresponde con la establecida en proyecto en trámite. Toda la información y entrega de documentación se hará según lo establecido en el Real Decreto 518/2005 y demás normas que pudieran complementarlo ya sean de carácter estatal o autonómico.