



**Продажа - Дом - Estepona
2.300.000€**

**www.mibgroup.es
+34 661 89 71 88
info@mibgroup.es**

ИБИ: 2,350 EUR / год



5



5



733 m2



6860 m2

FANTASTIC VILLA OF HIGH ARCHITECTURAL LEVEL, on three floors with impressive panoramic views of the Mediterranean Sea and the mountains. Very exceptional details, such as its own winery, private tennis court, swimming pool with waterfall, park-like garden with several fountains and orange trees. It also offers its own elevator, a large living room with access to the representative terrace, ideal for those who receive a lot of visitors. The villa is located in Estepona, a great opportunity, tranquility and, at the same time, being close to services. The visit is highly recommended.

Расположение

- ✓ Город
- ✓ Деревня
- ✓ Рядом с портом
- ✓ Рядом с магазинами
- ✓ Рядом с морем
- ✓ Рядом с городом
- ✓ Близко к школам
- ✓ Порт
- ✓ Рядом с портом
- ✓ Урбанизация

Климат-контроль

- ✓ Кондиционер
- ✓ Кондиционер холодного воздуха
- ✓ Кондиционер горячего воздуха
- ✓ Камин

Кухня

- ✓ Полностью оборудованная

Коммунальные услуги

- ✓ Электричество
- ✓ Питьевая вода
- ✓ Телефон

ОРИЕНТАЦИЯ

- ✓ Восток
- ✓ Юг

ВИД

- ✓ Море
- ✓ Горы
- ✓ Гольф
- ✓ Порт
- ✓ Сельская местность
- ✓ Панорамный
- ✓ Сад
- ✓ Бассейн
- ✓ Улица

Сад

- ✓ Приватный

Категория

- ✓ Инвестиции
- ✓ Перепродажа

Состояние

- ✓ Хорошее

Особенности

- ✓ Крытая терраса
- ✓ Лифт
- ✓ Встроенные шкафы
- ✓ Рядом с транспортом
- ✓ Приватная терраса
- ✓ Спутниковое телевидение
- ✓ Сауна
- ✓ Игровая комната
- ✓ Падл теннис
- ✓ Теннисный корт
- ✓ Кладовка
- ✓ Подсобное помещение
- ✓ Ванная комната
- ✓ Джакузи
- ✓ Бар
- ✓ Барбекю
- ✓ Двойные стеклопакеты
- ✓ Подвал

меры безопасности

- ✓ Огражденный комплекс
- ✓ Домофон
- ✓ Сигнализация

бассейн

- ✓ Приватный

Мебель

- ✓ По желанию

Парковка

- ✓ Гараж
- ✓ С навесом
- ✓ Более чем один













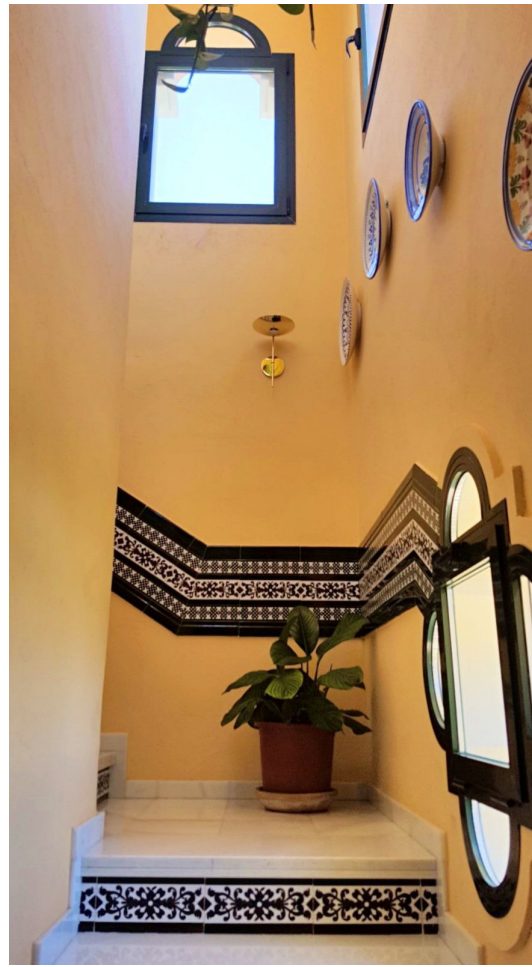














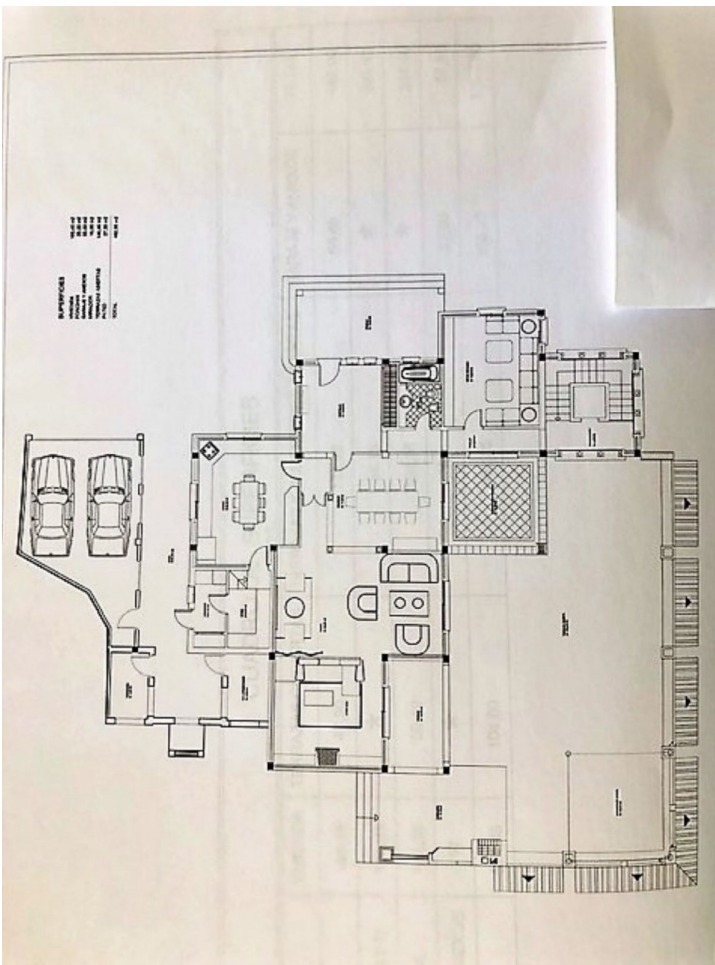


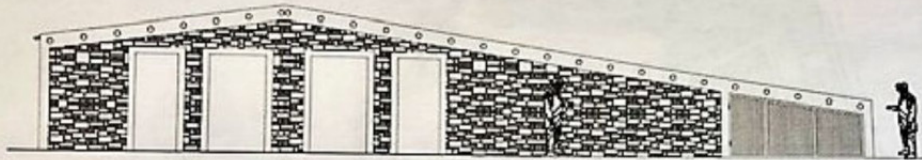






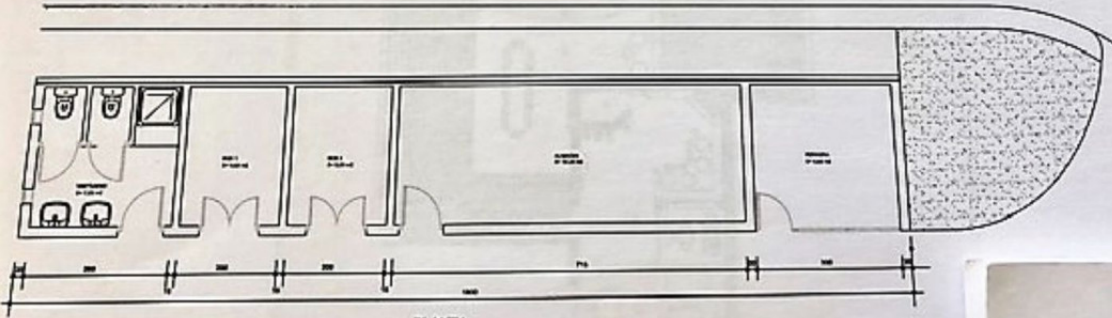






ALZADO SUR

SUPERFICIES
ALMACEN Y ANEXOS



PLANTA

| CUADRO DE SUPERFICIES | | | | | | |
|-----------------------|----------|--------------------|---------------------------------|--------|-----------------|----------|
| PLANTA | VIVIENDA | TERRAZAS CUBIERTAS | TERRAZAS Y SUPERFICIES ABIERTAS | | GARAJE Y ANEXOS | TOTAL |
| | | | ENTR | SUR | | |
| BAJA | 190,45 | 47,90 | | 173,95 | 50,90 | 462,90 |
| DORMITORIOS (-1) | 186,95 | * | | 54,15 | * | 241,10 |
| BODEGA Y SPA | 144,05 | 56,10 | | 134,25 | * | 334,40 |
| ALMACEN Y ANEXOS | * | * | | * | 57,80 | 57,80 |
| TOTAL | 521,45 | 104,00 | | 382,35 | 108,20 | 1.096,00 |

