



**Продажа - Дом - Estepona**  
**3.650.000€**

**[www.mibgroup.es](http://www.mibgroup.es)**  
**+34 661 89 71 88**  
**[info@mibgroup.es](mailto:info@mibgroup.es)**

Ref.-ID: MIBGR3645113

Estepona

Дом

Коммунальные: 14,016 EUR / год

ИБИ: 2,091 EUR / год

Мусор: 204 EUR / год



3



4



364 m2



106 m2

Таунхаус, Estepona, Costa del Sol. 3 Спальные комнаты, 3 Ванные комнаты, Площадь 364 m<sup>2</sup>, Терраса 108 m<sup>2</sup>, Площадь участка 106 m<sup>2</sup>. Расположение : Первая линия пляжа, На побережье, Рядом с портом, Рядом с морем, Рядом с портом, Урбанизация. ОРИЕНТАЦИЯ : Юг. Состояние : Отличное. бассейн : Общий, Детский бассейн. Климат-контроль : Кондиционер. ВИД : Море. Особенности : Крытая терраса, Встроенные шкафы, Приватная терраса, Солярий, Тренажерный зал, Сауна, Кладовка, Подсобное помещение, Ванная комната, Джакузи, Барбекю, Двойные стеклопакеты, Умный дом, Подвал, Оптическое волокно. Мебель : Полностью меблированный. Кухня : Полностью оборудованная. Сад : Приватный. меры безопасности : Огражденный комплекс, Домофон, Охрана 24 часа. Парковка : Подземная, Гараж, С навесом, Приватная. Категория : Первая линия пляжа, Современного.

**Расположение**

- ✓ Первая линия пляжа
- ✓ На побережье
- ✓ Рядом с портом
- ✓ Рядом с морем
- ✓ Рядом с портом
- ✓ Урбанизация

**Климат-контроль**

- ✓ Кондиционер

**ОРИЕНТАЦИЯ**

- ✓ Юг

**ВИД**

- ✓ Море

**Состояние**

- ✓ Отличное

**Особенности**

- ✓ Крытая терраса
- ✓ Встроенные шкафы
- ✓ Приватная терраса
- ✓ Солярий
- ✓ Тренажерный зал
- ✓ Сауна
- ✓ Кладовка
- ✓ Подсобное помещение
- ✓ Ванная комната
- ✓ Джакузи
- ✓ Барбекю
- ✓ Двойные стеклопакеты
- ✓ Умный дом
- ✓ Подвал
- ✓ Оптическое волокно

**меры безопасности**

- ✓ Огражденный комплекс
- ✓ Домофон
- ✓ Охрана 24 часа

**бассейн**

- ✓ Общий
- ✓ Детский бассейн

**Мебель**

- ✓ Полностью меблированный

**Кухня**

- ✓ Полностью оборудованная

**Сад**

- ✓ Приватный

**Парковка**

- ✓ Подземная
- ✓ Гараж
- ✓ С навесом
- ✓ Приватная

**Категория**

- ✓ Первая линия пляжа
- ✓ Современного



























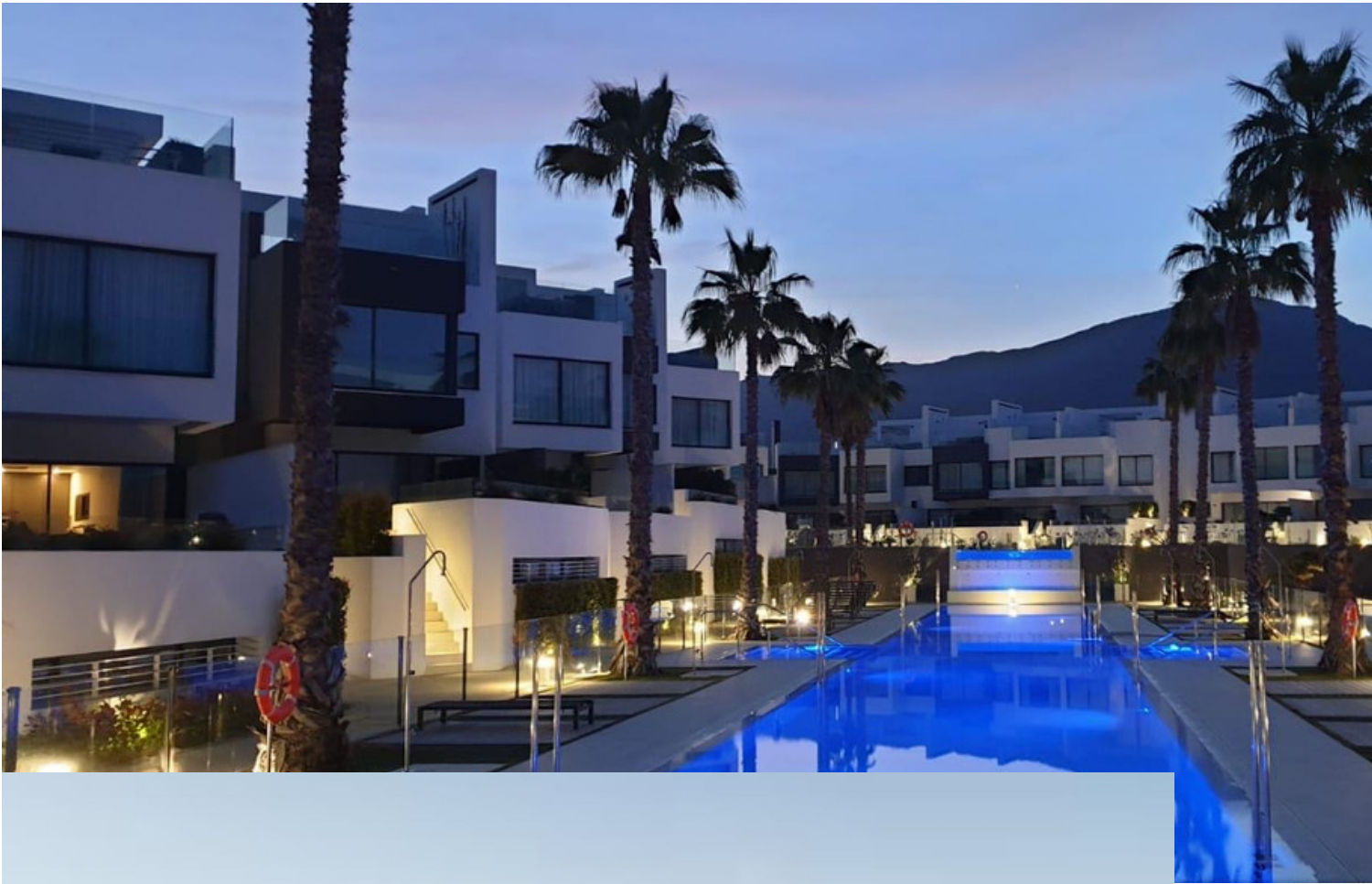
































SITUACION GENERAL

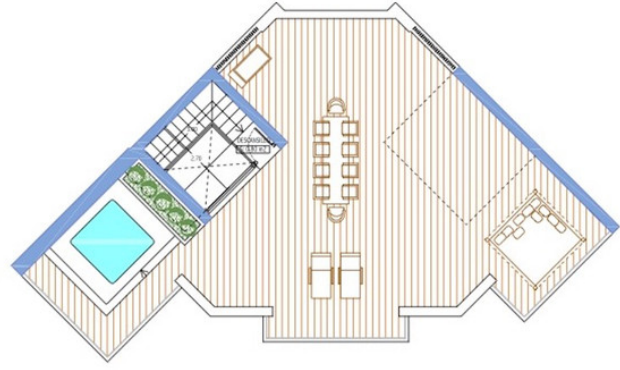


SITUACION POR BLOQUE

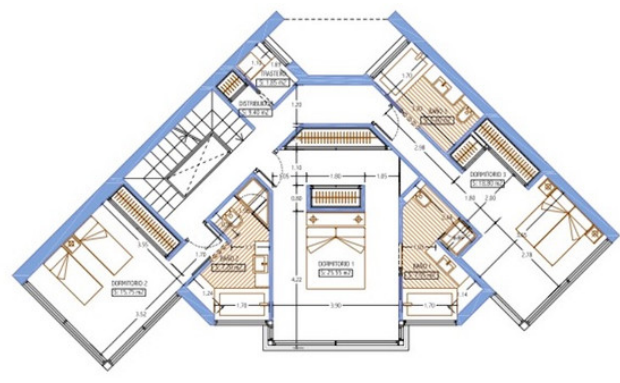
SUPERFICIES CONSTRUIDAS				
VIVIENDA	PORCHE	TERRAZA	SOLARIUM	AREA PRIVADA
363.00 m <sup>2</sup>	23.00 m <sup>2</sup>	384.20 m <sup>2</sup>		136.30 m <sup>2</sup>
SUPERFICIES UTILES				
VIVIENDA	PORCHE	TERRAZA	SOLARIUM	TOTAL
279.00 m <sup>2</sup>	23.00 m <sup>2</sup>	41.58 m <sup>2</sup>	83.71 m <sup>2</sup>	427.30 m <sup>2</sup>
SUPERFICIE UTIL SEGUN DECRETO BOJA 2/19/2009				
VIVIENDA	SEGUN DECRETO			
279.00 m <sup>2</sup>	306.30 m <sup>2</sup>			

LA URBANIZACION CUENTA CON UNAS ZONAS COMUNES EN PLANTA SOTANO DE 208.15 M<sup>2</sup>.

EL PRESENTE DOCUMENTO ES DE CARACTER INFORMATIVO Y PODRA EXPERIMENTAR VARIACIONES POR EXIGENCIAS TECNICAS DEL PROYECTO. TODO EL MOBILIARIO, INCLUIDO EL DE LA COCINA ES MERAMENTE INFORMATIVO. LOS SERVICIOS DE LAS PUERTAS Y LA DISTRIBUCION DE APARATOS SANITARIOS NO SON VINCULANTES. LAS SUPERFICIES EXPRESADAS SON APROXIMADAS. PODRAN EXPERIMENTAR MODIFICACIONES POR RAZONES DE NOBLE TECNICA EN EL DESARROLLO DE LA ELECCION DE LAS OBRAS. LAS SUPERFICIES INDICADAS A CONTINUACION ESTAN CALCULADAS CONFORME AL DECRETO 2/19/2009 DE INFORMACIONAL CONSUMIDOR EN LA COMPRAVENTA Y ARRENDAMIENTO DE VIVIENDAS DE ANDALUCIA.



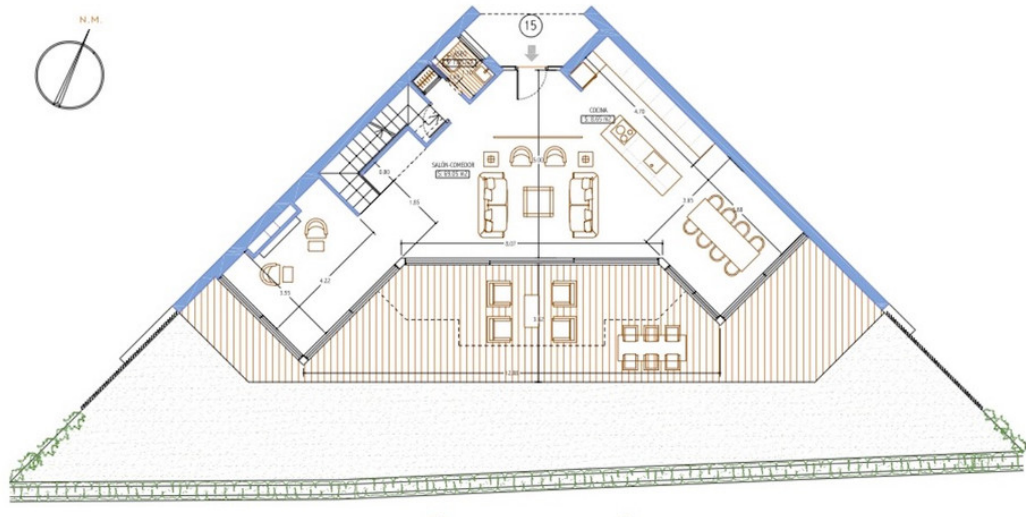
PLANTA SOLARIUM



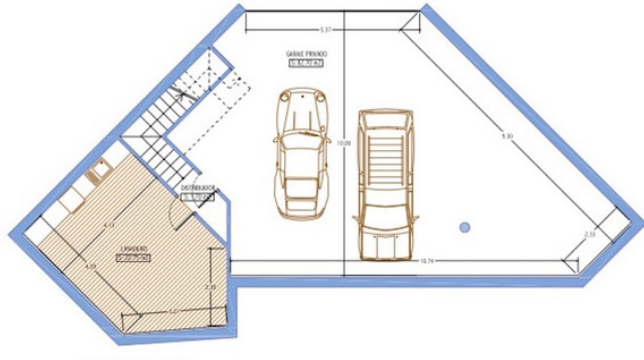
PLANTA PRIMERA



ESCALA GRAFICA



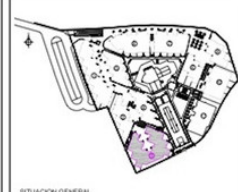
PLANTA BAJA



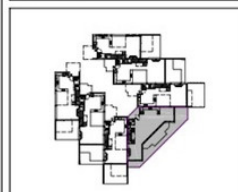
PLANTA SOTANO



ESCALA GRAFICA



SITUACION GENERAL



SITUACION POR BLOQUE

SUPERFICIES CONSTRUIDAS				
VIVIENDA	PORCHE	TERRAZA	SOLARIUM	AREA PRIVADA
363.00 m <sup>2</sup>	23.00 m <sup>2</sup>	384.20 m <sup>2</sup>		136.30 m <sup>2</sup>
SUPERFICIES UTILES				
VIVIENDA	PORCHE	TERRAZA	SOLARIUM	TOTAL
279.00 m <sup>2</sup>	23.00 m <sup>2</sup>	41.58 m <sup>2</sup>	83.71 m <sup>2</sup>	427.30 m <sup>2</sup>
SUPERFICIE UTIL SEGUN DECRETO BOJA 2/19/2009				
VIVIENDA	SEGUN DECRETO			
279.00 m <sup>2</sup>	306.30 m <sup>2</sup>			

LA URBANIZACION CUENTA CON UNAS ZONAS COMUNES EN PLANTA SOTANO DE 208.15 M<sup>2</sup>.

EL PRESENTE DOCUMENTO ES DE CARACTER INFORMATIVO Y PODRA EXPERIMENTAR VARIACIONES POR EXIGENCIAS TECNICAS DEL PROYECTO. TODO EL MOBILIARIO, INCLUIDO EL DE LA COCINA ES MERAMENTE INFORMATIVO. LOS SERVICIOS DE LAS PUERTAS Y LA DISTRIBUCION DE APARATOS SANITARIOS NO SON VINCULANTES. LAS SUPERFICIES EXPRESADAS SON APROXIMADAS. PODRAN EXPERIMENTAR MODIFICACIONES POR RAZONES DE NOBLE TECNICA EN EL DESARROLLO DE LA ELECCION DE LAS OBRAS. LAS SUPERFICIES INDICADAS A CONTINUACION ESTAN CALCULADAS CONFORME AL DECRETO 2/19/2009 DE INFORMACIONAL CONSUMIDOR EN LA COMPRAVENTA Y ARRENDAMIENTO DE VIVIENDAS DE ANDALUCIA.