

Ref.-ID: MIBGR3720593

Coín

Участок

ИБИ: 98 EUR / год



676 m2

Residential plot with an informational preliminary project indicating that construction is possible on the plot, located in a popular urbanization in Coín. This south-facing plot has magnificent views of the countryside and the Mijas mountains. The plot is slightly sloped, with green areas at the front and side. The preliminary project is for a modern two-story villa of 218m² plus a basement of 129m², featuring 4 bedrooms, 3 bathrooms, and a pool. Please contact us for more information.

Расположение

- ✓ Рядом с магазинами
- ✓ Рядом с городом
- ✓ Урбанизация

ОРИЕНТАЦИЯ

- ✓ Юг

ВИД

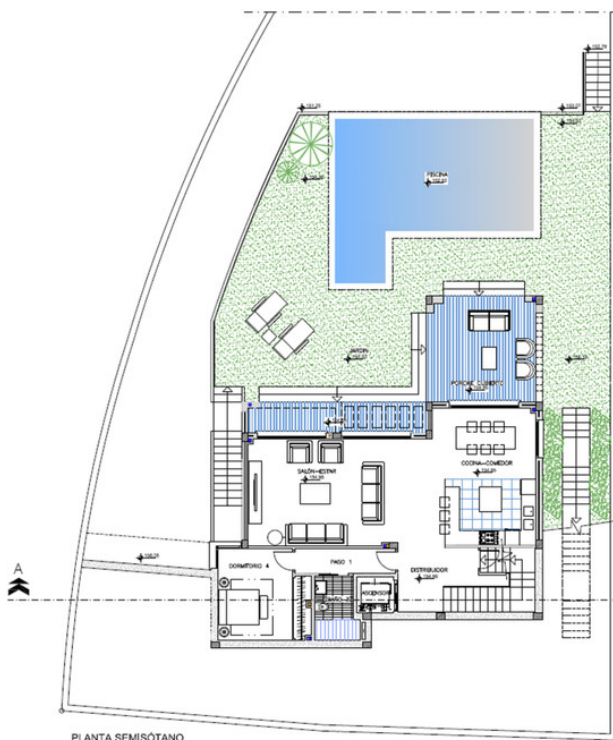
- ✓ Горы
- ✓ Сельская местность
- ✓ Город
- ✓ Улица

Парковка

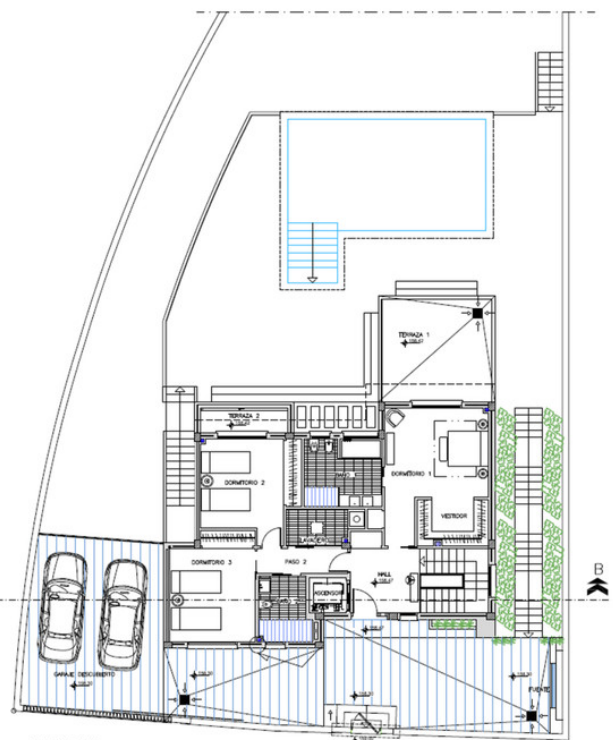
- ✓ Улица

Категория

- ✓ Инвестиции
- ✓ Строительство не завершено
- ✓ Перепродажа
- ✓ С разрешением на строительство



PLANTA SEMISÓTANO
DISTRIBUCIÓN



PLANTA BAJA
DISTRIBUCIÓN

SUPERFICIES	CONSTRUIDAS	ÚTILES
PLANTA SÓTANO:		
TRASTERO, ESCALERA Y ASCENSOR.....	126.59 M ²	112.07 M ²
PLANTA SEMISÓTANO:		
VIVIENDA.....	108.52 M ²	92.39 M ²
PORCHE CUBIERTO.....	20.07 M ²	18.55 M ²
PISCINA (Lamina de agua).....	40.20 m ²	40.20 m ²
PLANTA BAJA:		
VIVIENDA.....	108.52 M ²	90.97 M ²
TERRAZA DESCUBIERTA 1.....	20.07 M ²	18.28 M ²
TERRAZA DESCUBIERTA 2.....	5.04 M ²	3.53 M ²
GARAJE DESCUBIERTO.....	41.60 M ²	36.37 M ²

FECHA: SEP. 2019	ESCALA: 1/75	5 DISTRIBUCIÓN PLANTA SEMISÓTANO Y BAJA
------------------------	-----------------	---









