

Ref.-ID: MIBGR4232698

Puerto Banús

Коммерческая



120 m2

Продается коммерческое помещение на второй линии Пуэрто Бануса, продается бизнес в аренду, с арендатором на 3 года, договор с ноября 2022 года, 5% годовых. Предлагает исключительную инвестиционную возможность в очень туристическом районе. Благодаря своему выгодному расположению, окруженному роскошными отелями, оживленными ресторанами и элитными бутиками, этот отель привлекает постоянный поток туристов и состоятельных посетителей круглый год. Оживленная атмосфера и близость к пристани делают его идеальным местом для различных предприятий, таких как розничные магазины, модные кафе, эксклюзивные галереи или шикарные модные бутики. Не упустите прекрасный шанс извлечь выгоду из процветающей индустрии туризма в Пуэрто-Банус. Не стесняйтесь обращаться к нам за дополнительной информацией.

Расположение

- ✓ Первая линия пляжа
- ✓ На побережье
- ✓ Порт
- ✓ Рядом с портом
- ✓ Рядом с магазинами
- ✓ Рядом с морем
- ✓ Порт
- ✓ Рядом с портом

ВИД

- ✓ Море
- ✓ Порт

Парковка

- ✓ Улица

ОРИЕНТАЦИЯ

- ✓ Юг

Особенности

- ✓ WiFi

Коммунальные услуги

- ✓ Электричество
- ✓ Питьевая вода
- ✓ Телефон
- ✓ Газ

Состояние

- ✓ Отличное
- ✓ Хорошее

Мебель

- ✓ Полностью меблированный

Категория

- ✓ Первая линия пляжа
- ✓ Инвестиции

Климат-контроль

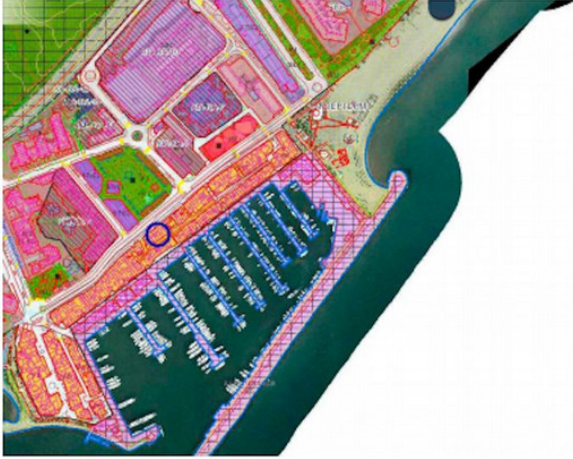
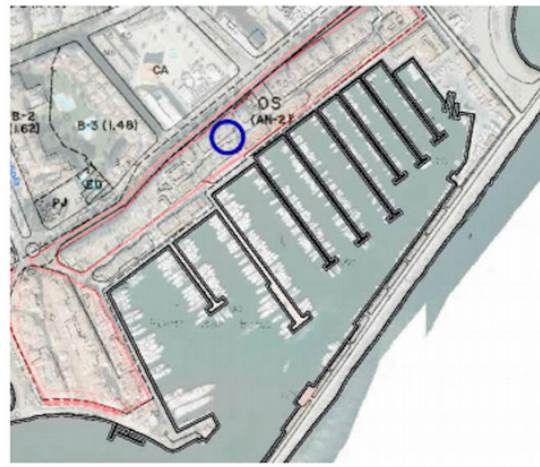
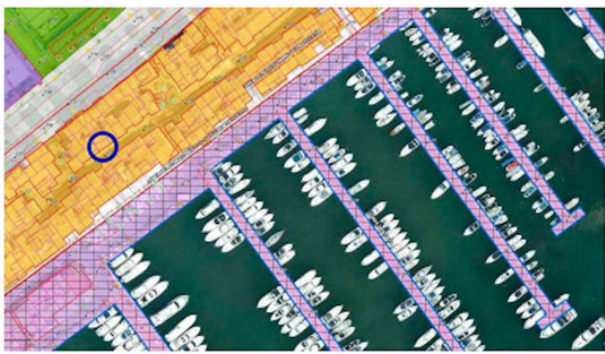
- ✓ Кондиционер

Кухня

- ✓ Полностью оборудованная







STORM BANUS INVESTMENTS S.L.
Local Comercial Nº 7-8-9-10, Planta Baja y Entrepanta
Multicentro Las Hiedras, Casas Ra-Rb-S
29660 Puerto Las Hiedras - Marbella
CIF: B-93465334

Referencias Catastrales:
 5199101UF2359N0181UG / 5199101UF2359N0104MI /
 5199101UF2359N0180YF / 5199101UF2359N0170XU



PROYECTO DE OBRA Y DE EJECUCIÓN DEL PLAN
 MULTICENTRO LAS HIEDRAS LOCALS 7-10
 PROYECTOR
 STORM BANUS INVESTMENTS S.L.
 ARQUITECTO MARIA CRISTINA ANTONI
 COMUNICACION
 PLANO: Muebles y Paramontajes PLANO
 FECHA: 21.05.2017 ESCALA: 1:100

VISADO ESTATUTARIO
 El presente proyecto ha sido sometido a la inspección de la Oficina de Inspección de Edificios y Obras de la Dirección General de Urbanismo y Medio Ambiente de la Consejería de Urbanismo, Vivienda y Bienestar Social de la Junta de Andalucía.
 Colección de planos y correspondencia según normativa aplicable

STORM BANUS INVESTMENTS S.L.
 REFORMA DE LOCAL COMERCIAL
 29660 - URB. NUEVA ANADILUA - MARBELLA

