

Ref.-ID: MIBGR4280950

Marbella

Дом

ИБИ: 2,977 EUR / год

Мусор: 139 EUR / год



5



4



601 m2



2566 m2

Добро пожаловать в Виллу Чоли в Марбелье-Эсте Вилла Чоли - это элегантная одноэтажная резиденция, расположенная в тихом жилом районе Эль Реаль Панорама в Марбелье-Эсте. С недавней постройкой эта вилла предлагает роскошный образ жизни в спокойной и умиротворенной обстановке, недалеко от будущего отеля и резиденций Four Seasons. С застроенной площадью 388 м2 на участке площадью 2 483 м2 эта собственность - настоящая жемчужина, сочетающая в себе комфорт, элегантность и уединение. Основные характеристики: Спальни: 5 Ванные комнаты: 5 Площадь постройки: 388 м2 Участок: 2 483 м2 Описание собственности: Попав во Виллу Чоли, вы окажетесь в оазисе покоя, окруженном пышными пальмами и банановыми деревьями. Основной дом включает в себя главную спальню и еще одну спальню, обе с прямым выходом к бассейну. Главная спальня оборудована просторным гардеробом и роскошной ванной комнатой. Дом имеет просторную гостиную с открытой планировкой, которая соединяется с кухней, создавая уютную и дружелюбную атмосферу. Кухня оснащена высококачественной бытовой техникой и имеет винный погреб с стеклянной дверью. Кроме того, здесь есть комната для просмотра телевизора и еще одна спальня с собственной ванной комнатой. Служебная спальня с собственной ванной завершает основную планировку. Собственность включает отдельный гостевой дом с гаражом на 3 автомобиля и художественной мастерской, а также полностью оборудованный гостевой люк над гаражом. Внешняя обстановка: Вилла предлагает превосходную область на открытом воздухе с кортами для пэддл-тенниса/тенниса и просторным садом. Кроме того, здесь есть открытая кухня, туалет и раздевалка, идеально подходящие для наслаждения жизнью на свежем воздухе. Рядом с впечатляющим бассейном длиной 14 метров и глубиной 2,5 метра находится элегантная обеденная зона на открытом воздухе, идеальная для собраний и развлечений. Предполагаемая дата завершения: II квартал 2024 года Примечание: Фотографии снаружи были сделаны в январе 2024 года, в то время как изображения интерьера являются цифровыми представлениями.

#### Расположение

- ✓ Рядом с гольф-полем
- ✓ Рядом с морем
- ✓ Близко к школам

#### Климат-контроль

- ✓ Камин

#### Сад

- ✓ Приватный

#### ОРИЕНТАЦИЯ

- ✓ Юг

#### ВИД

- ✓ Море
- ✓ Сад
- ✓ Бассейн

#### Парковка

- ✓ Гараж
- ✓ Более чем один

#### Состояние

- ✓ Нужен ремонт

#### Особенности

- ✓ Встроенные шкафы
- ✓ Теннисный корт
- ✓ Апартаменты для гостей
- ✓ Кладовка
- ✓ Подсобное помещение
- ✓ Ванная комната
- ✓ Барбекю
- ✓ Размещение персонала

#### бассейн

- ✓ Приватный

#### Мебель

- ✓ Без мебели











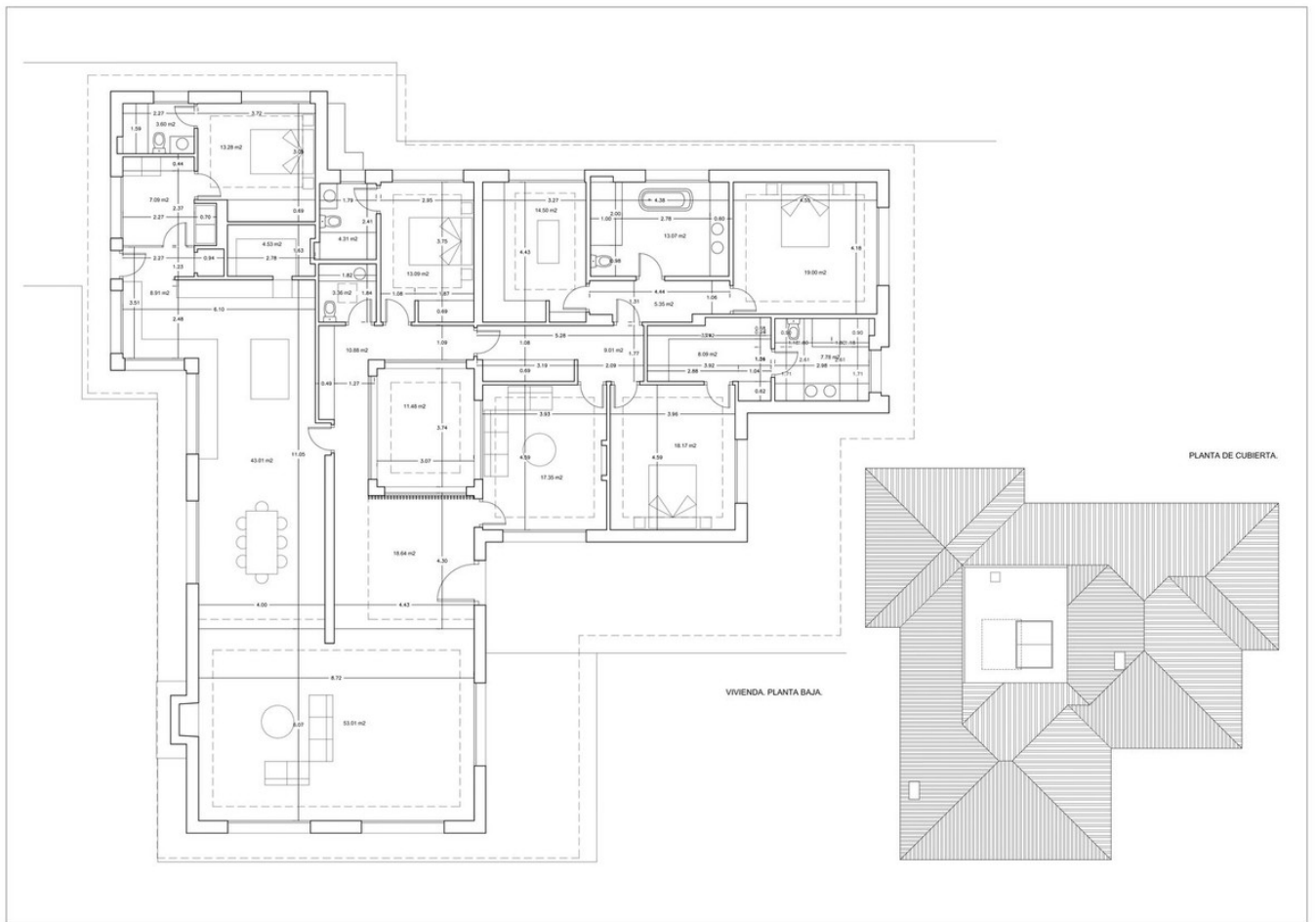


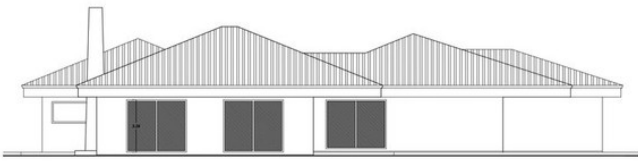




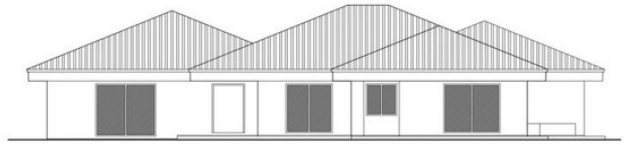




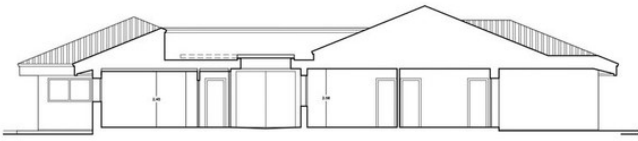




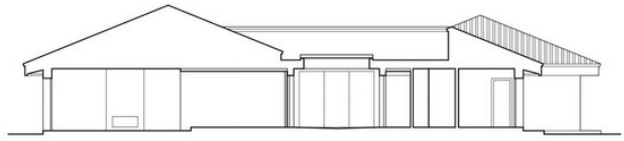
ALZADO OESTE



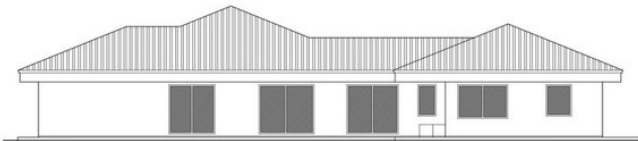
ALZADO SUR



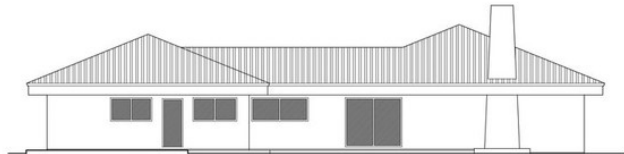
SECCION TRANSVERSAL 1 POR PATIO-LUCERNARIO



SECCION TRANSVERSAL 2 POR PATIO-LUCERNARIO

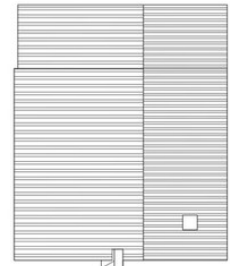
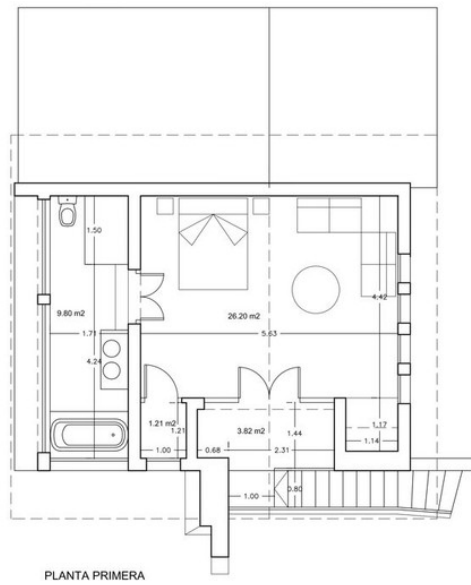
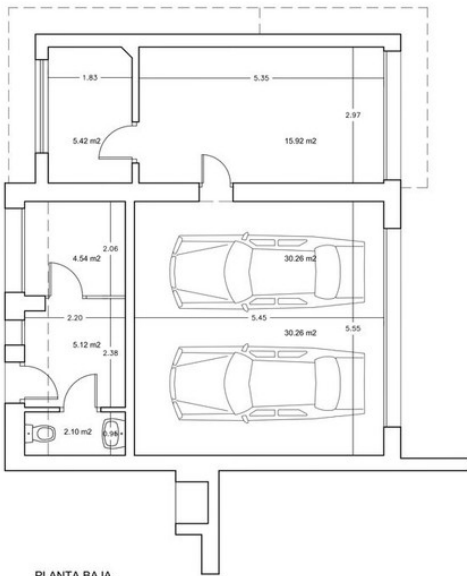


ALZADO ESTE

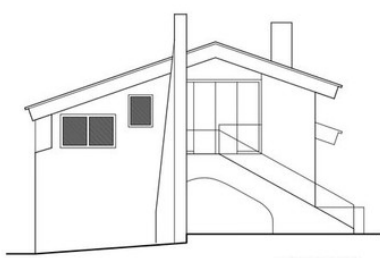


ALZADO NORTE

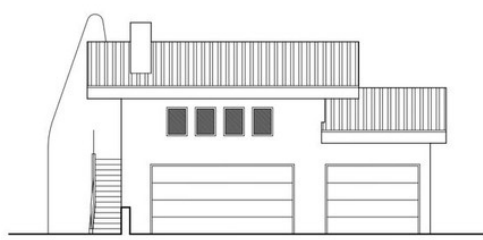
PABELLON DE INVITADOS



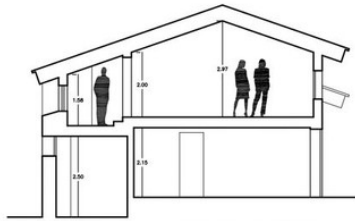
PLANTA DE CUBIERTA



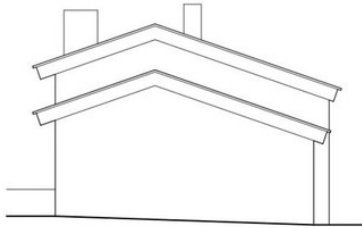
ALZADO ESTE



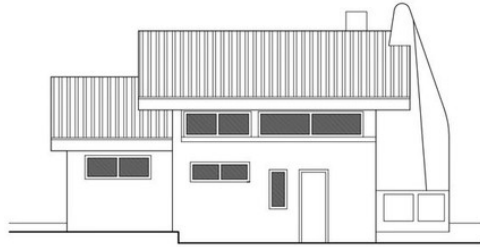
ALZADO NORTE



SECCION TRANSVERSAL



ALZADO OESTE



ALZADO SUR











