

Ref.-ID: MIBGR4626043

Elviria

Участок



**443 m2**



**1140 m2**

Discover this remarkable plot with views of the sea and mountains, boasting a generous area of 1,140m<sup>2</sup> and the necessary permit for constructing a 322m<sup>2</sup> villa, plus terrace and basement. The plot is strategically located with easy access and communication links, in close proximity to schools, shopping centers, and just a 5-minute drive from the beach. The project is meticulously designed in a modern style, seamlessly blending contemporary comfort with the natural beauty of its surroundings.

**Расположение**

- ✓ Рядом с гольф-полем
- ✓ Рядом с магазинами
- ✓ Близко к школам
- ✓ Рядом с лесом
- ✓ Урбанизация

**Коммунальные услуги**

- ✓ Электричество
- ✓ Питьевая вода
- ✓ Телефон
- ✓ Газ

**ОРИЕНТАЦИЯ**

- ✓ Юг

**Категория**

- ✓ Дома для отдыха
- ✓ Инвестиции
- ✓ Перепродажа
- ✓ С разрешением на строительство

**бассейн**

- ✓ Приватный

**ВИД**

- ✓ Море
- ✓ Горы

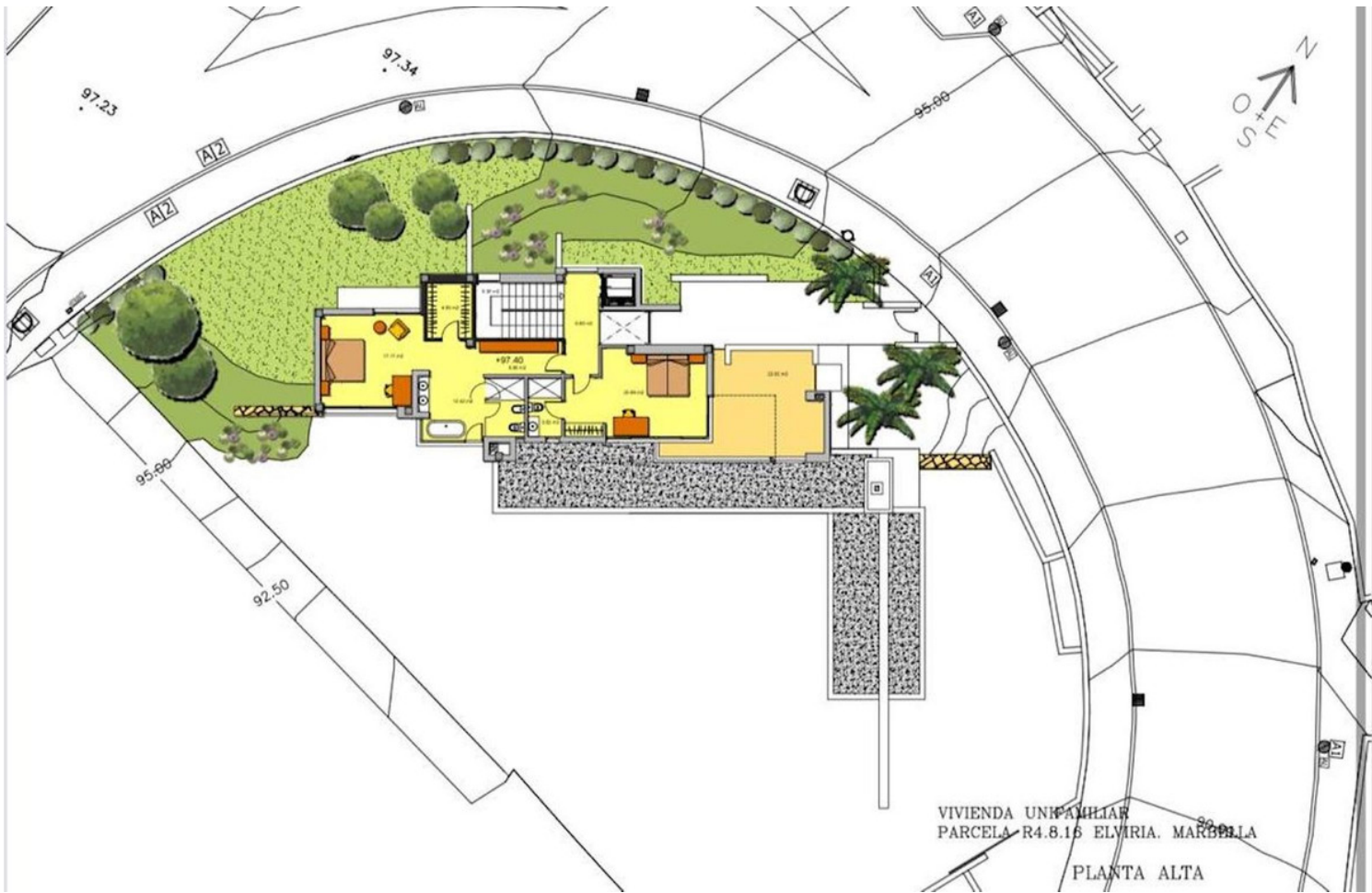












VIVIENDA UNIFAMILIAR  
PARCELA R4.8.16 EL VIRIA. MARBELLA  
PLANTA ALTA