



**Продажа - Коммерческая - Marbella
2.100.000€**

**www.mibgroup.es
+34 661 89 71 88
info@mibgroup.es**

ИБИ: 1,910 EUR / год

Мусор: 18 EUR / год



5



5



431 m2

Захватывающая инвестиционная возможность в историческом центре Марбельи! Окунитесь в очарование старинной Марбельи, воспользовавшись этой невероятной инвестиционной возможностью, расположенной в самом сердце старого города. Это здание с андалузским очарованием и яркой атмосферой обещает ощутить вкус прибрежной роскоши на побережье Коста-дель-Соль. Откройте для себя богатство истории и культуры Марбельи, исследуя ее извилистые улочки, украшенные церквями, музеями и необычными кафе. Это здание, расположенное рядом со знаменитой церковью Нуэстра-Сеньора-де-ла-Энкарнасьон, является свидетельством вечной элегантности и превосходного местоположения. Увеличьте свои инвестиции с помощью этого многоэтажного дома, состоящего из 3 этажей, подвала и залитой солнцем террасы на крыше, ожидающей вашего творческого прикосновения. Представьте себе возможности добавления еще одного этажа к этому прекрасному зданию! На первом этаже расположены просторное коммерческое помещение и уютная квартира, идеально подходящая для городской жизни. Поднимитесь на второй и третий этажи, где вас ждут очаровательные апартаменты с двумя или тремя спальнями, предлагающие комфорт и стиль. Насладитесь панорамным видом на Марбелью, море и горы с террасы на крыше, превращая каждый момент в живописный отдых. Это здание расположено всего в 7 минутах ходьбы от прекрасных пляжей Марбельи и знаменитой пристани для яхт, а также всего в 40 минутах езды от аэропорта Малаги. Важно отметить, что здесь удобство сочетается с роскошью прямо у вашего порога. Воспользуйтесь этой возможностью стать обладателем частички богатого наследия Марбельи и отправиться в путешествие процветания и элегантности. Не упустите шанс - инвестируйте в свой кусочек рая уже сегодня!

Расположение

- ✓ Город
- ✓ Коммерческая зона
- ✓ Рядом с магазинами

ОРИЕНТАЦИЯ

- ✓ Восток
- ✓ Юго-восток
- ✓ Юг

Состояние

- ✓ Хорошее
- ✓ Среднее
- ✓ Нужен ремонт
- ✓ Требуется восстановление

Климат-контроль

- ✓ Кондиционер
- ✓ Кондиционер холодного воздуха
- ✓ Кондиционер горячего воздуха

ВИД

- ✓ Горы
- ✓ Пляж
- ✓ Город
- ✓ Улица

Особенности

- ✓ Крытая терраса
- ✓ Встроенные шкафы
- ✓ Рядом с транспортом
- ✓ Приватная терраса
- ✓ Солярий
- ✓ Кладовка
- ✓ Подсобное помещение
- ✓ Барбекю
- ✓ Ресторан на территории
- ✓ Возле церкви
- ✓ Подвал

Мебель

- ✓ Частично меблированный

Кухня

- ✓ Частично оборудованная

Коммунальные услуги

- ✓ Электричество
- ✓ Питьевая вода
- ✓ Телефон

Категория

- ✓ Инвестиции
- ✓ Перепродажа



































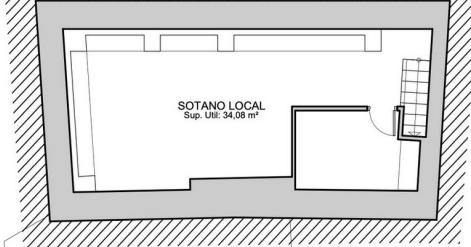




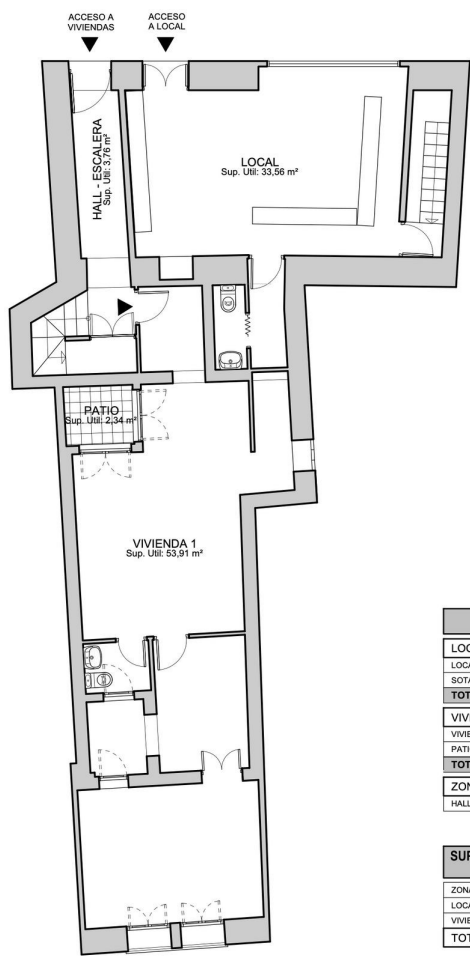






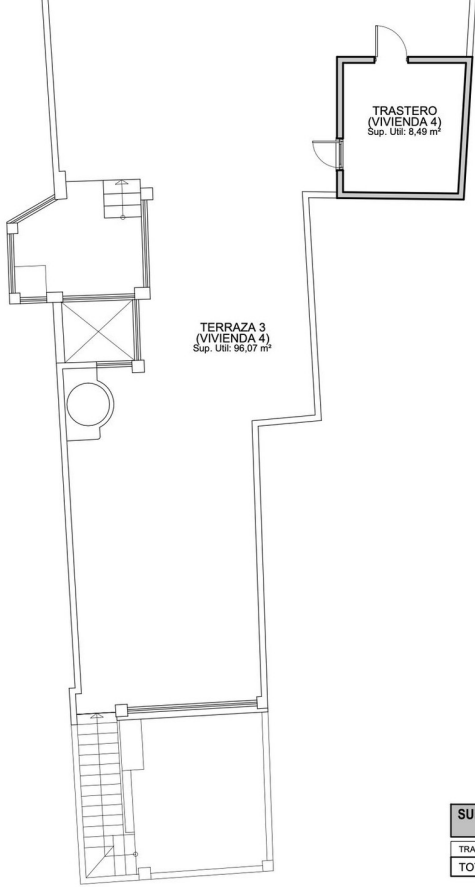


SUPERFICIES CONSTRUIDAS (PLANTA SOTANO)	
TRÁSTERO 1	12,93 m ²
SOTANO LOCAL	34,08 m ²
TOTAL:	47,01 m²

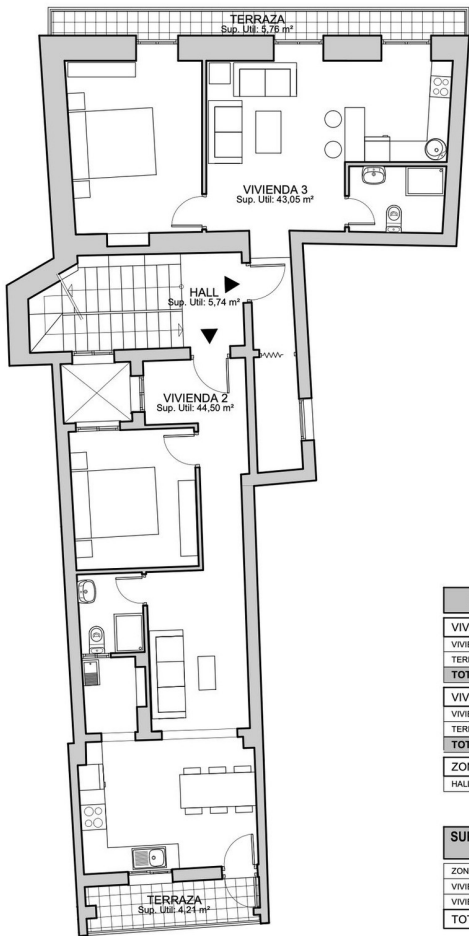
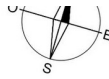


SUPERFICIES ÚTILES	
LOCAL	
LOCAL	33,56 m ²
SOTANO + ESCALERA	34,08 m ²
TOTAL	67,64 m²
VIVIENDA 1	
VIVIENDA	53,91 m ²
PATIO	2,34 m ²
TOTAL	56,25 m²
ZONAS COMUNES	
HALL - ESCALERA	3,76 m ²

SUPERFICIES CONSTRUIDAS (PLANTA BAJA)	
ZONAS COMUNES	14,82 m ²
LOCAL	45,44 m ²
VIVIENDA 1	65,31 m ²
TOTAL:	125,57 m²

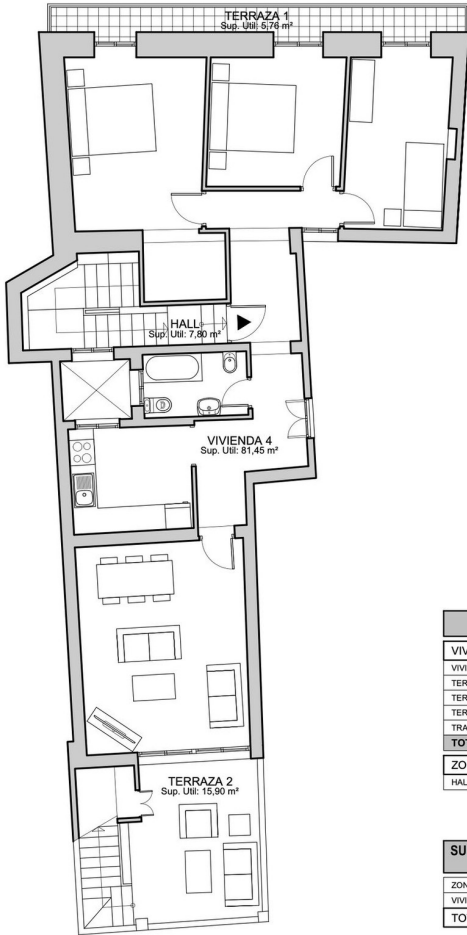


SUPERFICIES CONSTRUIDAS (PLANTA CUBIERTA)	
TRASTERO	10,21 m ²
TOTAL:	10,21 m²



SUPERFICIES ÚTILES	
VIVIENDA 2	
VIVIENDA	44,50 m ²
TERRAZA	4,21 m ²
TOTAL	46,50 m²
VIVIENDA 3	
VIVIENDA	43,05 m ²
TERRAZA	5,78 m ²
TOTAL	46,50 m²
ZONAS COMUNES	
HALL - ESCALERA	5,74 m ²

SUPERFICIES CONSTRUIDAS (PLANTA PRIMERA)	
ZONAS COMUNES	13,90 m ²
VIVIENDA 2	52,22 m ²
VIVIENDA 3	53,46 m ²
TOTAL:	119,58 m²



SUPERFICIES ÚTILES

VIVIENDA 4	
VIVIENDA	81,45 m ²
TERRAZA 1	5,76 m ²
TERRAZA 2 + ESCALERA	15,90 m ²
TERRAZA 3	96,07 m ²
TRASTERO	8,49 m ²
TOTAL	207,67 m²

ZONAS COMUNES	
HALL - ESCALERA	7,80 m ²

**SUPERFICIES CONSTRUIDAS
(PLANTA SEGUNDA)**

ZONAS COMUNES	9,72 m ²
VIVIENDA 4	98,75 m ²
TOTAL:	108,47 m²