

**Ref.-ID: MIBGR4731871**

**Estepona**

**Апартамент**

**ИБИ: 2,250 EUR / год**



**6**



**6**



**236 m2**

Вы можете получить доступ к 360-классным учащимся в уникальном двухуровневом пентхаусе, который является уникальным с 6 жильцами и с 2 частными пулами (вверху). Если вы хотите, чтобы 6 лет были идеальными, вы были в восторге от бюстгальтера или дома, где был контор или это был лекрум или свадьба. В доме есть 3 гаража и 2 двора. Баия-дель-ла-Плата-Эстепоны – это эксклюзивный курорт, расположенный в питторском районе Эстепоны, принадлежащем испанцам на побережье Коста-дель-Соль. Это семейное путешествие для фантастического путешествия по стране, а также открывает панораму на Медельхавет и прямо на пути к песчаному пляжу. Это современные образцы, элегантные дизайны и покрытия, которые можно использовать в качестве рамочного макета, качественных инструментов для обработки и террасирования. Вы можете использовать геном, предназначенный для максимально естественного образа жизни и для того, чтобы получить максимальную выгоду от жизни и здоровья. Баия-дель-ла-Плата, Эстепоны, представляет собой первый классный вариант, идеально подходящий для того, чтобы принять участие в образе жизни. Здесь есть все необходимое для отдыха, фитнес-центр, современный фитнес-центр и различные спа-центры. Samhället säkerställer находится в нескольких минутах от säkerhet и целостности с закрытым входом и 24-кратным превышением.

**Расположение**

- ✓ Первая линия пляжа
- ✓ Рядом с магазинами
- ✓ Близко к школам
- ✓ Передняя линия комплекс

**Климат-контроль**

- ✓ Кондиционер
- ✓ Кондиционер холодного воздуха
- ✓ Полы с подогревом

**Кухня**

- ✓ Полностью оборудованная

**ОРИЕНТАЦИЯ**

- ✓ Юг

**ВИД**

- ✓ Море
- ✓ Горы
- ✓ Пляж
- ✓ Панорамный
- ✓ Бассейн

**меры безопасности**

- ✓ Охрана 24 часа

**Состояние**

- ✓ Отличное

**Особенности**

- ✓ Лифт
- ✓ Приватная терраса
- ✓ Тренажерный зал
- ✓ Падлл теннис
- ✓ Подсобное помещение
- ✓ Мраморные полы
- ✓ Двойные стеклопакеты
- ✓ Умный дом
- ✓ Ресторан на территории
- ✓ Оптическое волокно

**Парковка**

- ✓ Подземная
- ✓ Более чем один

**бассейн**

- ✓ Общий
- ✓ Приватный
- ✓ Закрытый
- ✓ С подогревом

**Мебель**

- ✓ Полностью меблированный

**Категория**

- ✓ Первая линия пляжа
- ✓ Элитная



















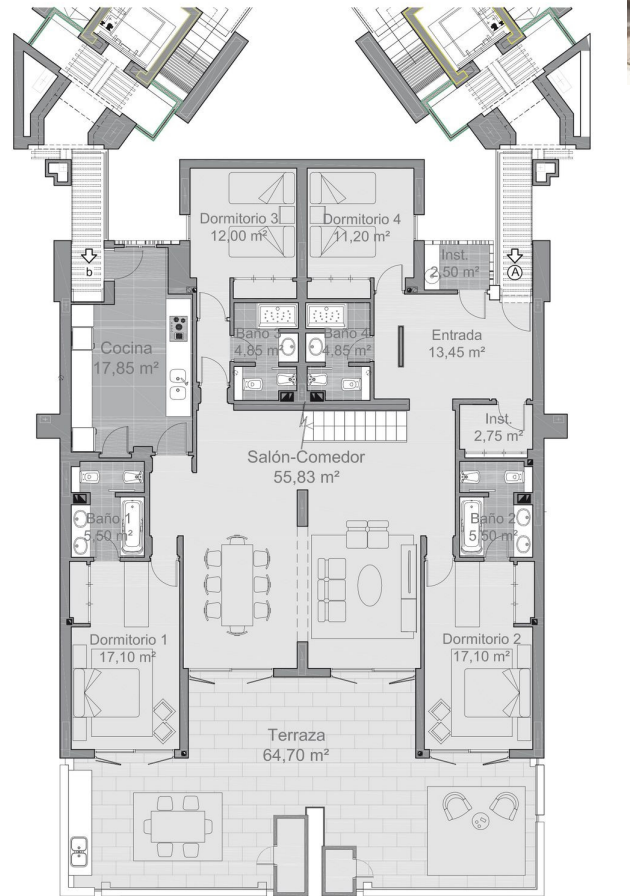
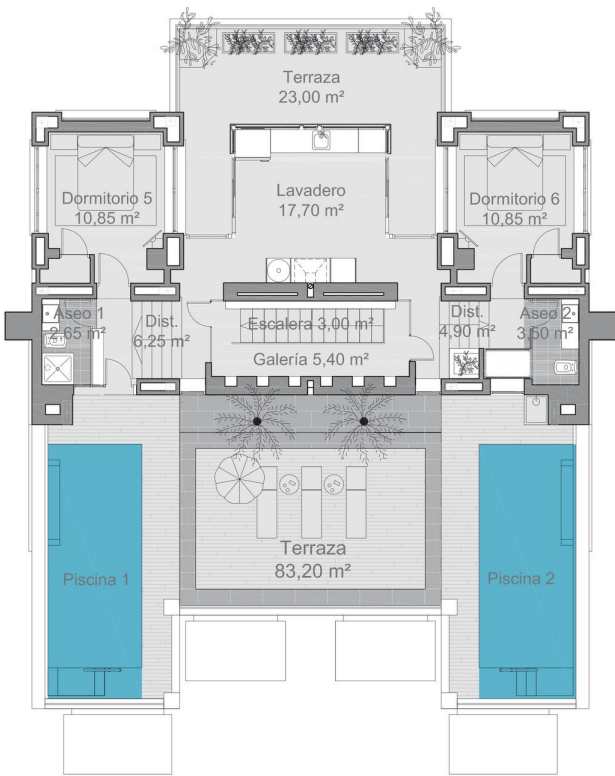












Useful living area area 235,58 m<sup>2</sup>  
 Useful terrace area 170,90 m<sup>2</sup>  
 Total useful area 406,48 m<sup>2</sup>









