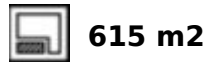


Ref.-ID: MIBGR4742560

Coín

Участок



Residential plot with project already in place in the popular urbanisation of Sierra Gorda in Coín. This west facing plot has a project for a modern 2 storey villa of 222m2 with a swimming pool and a basement with parking. The plot is fenced and has the concrete platform in place ready to start the build, so no excavation costs. The project comprises of: 205m2 - Basement garage for two cars, installation room and stairs to level 1 135m2 - Level 1 with living /dining room, open kitchen, utility room, 2 bedrooms and a toilet 87m2 - Level 2 with master bedroom with en-suite bathroom and terrace, a further 2 bedrooms, bathroom and terrace The rear of the property is designated for the pool and garden. Ideal opportunity to build the villa of your dreams.

Расположение

- ✓ Рядом с магазинами
- ✓ Рядом с городом
- ✓ Урбанизация

ОРИЕНТАЦИЯ

- ✓ Запад

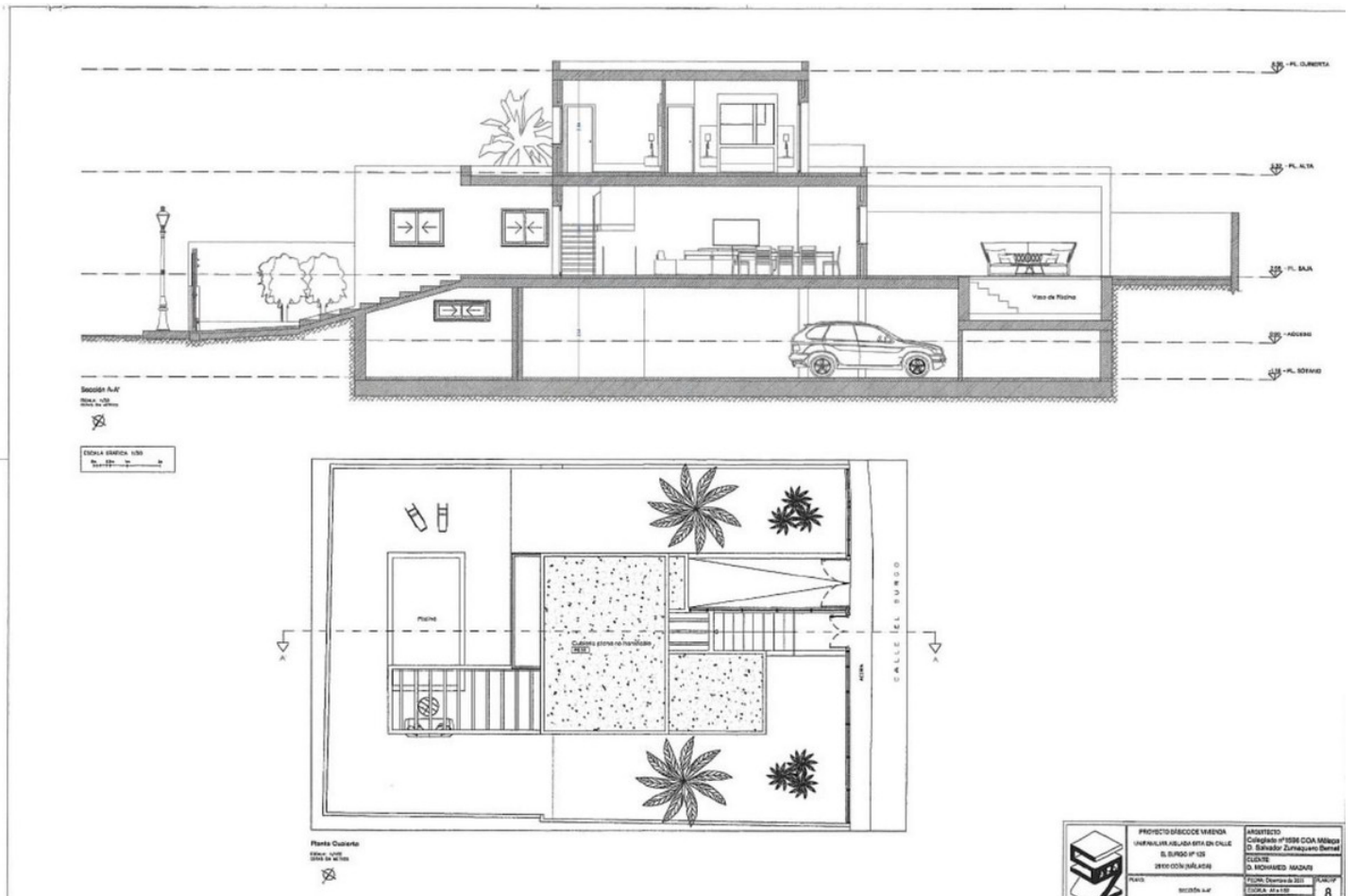


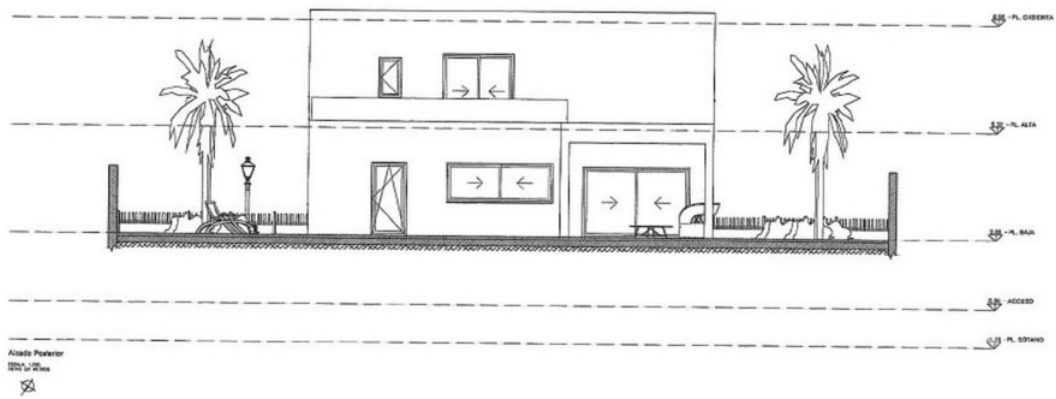




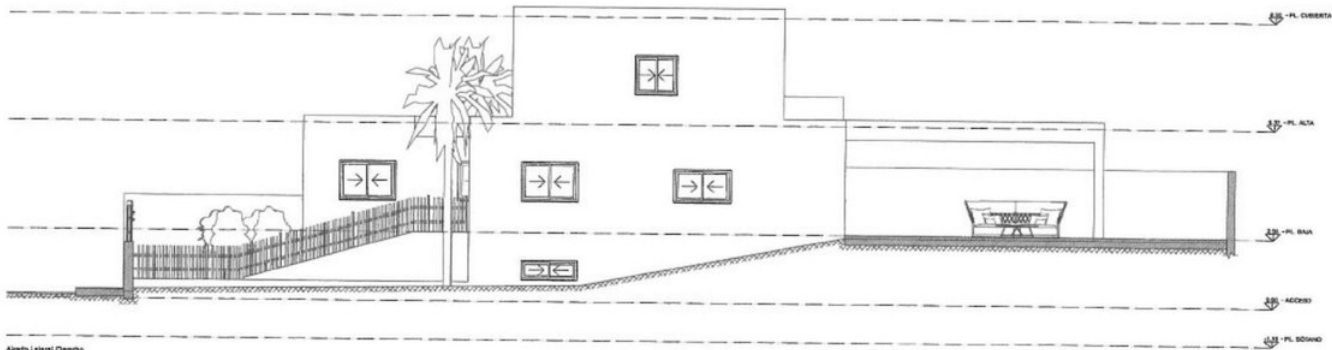








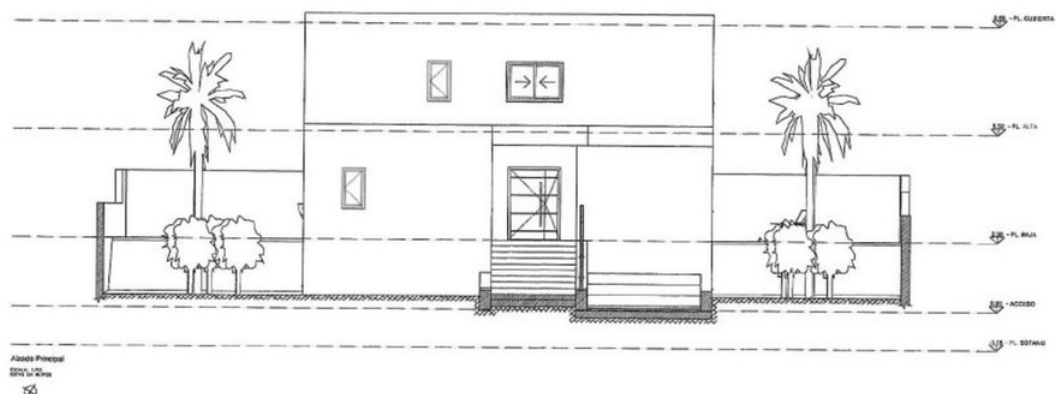
Alzado Posterior
Escala 1:200



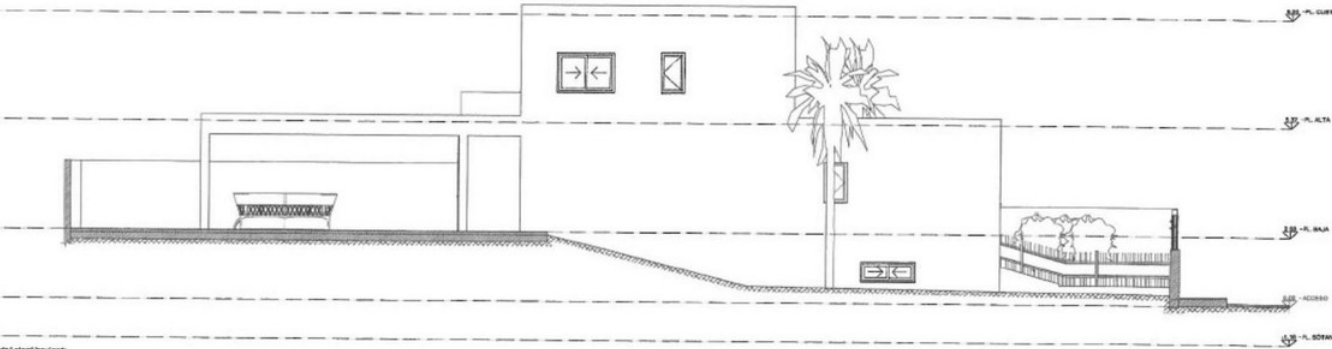
Alzado Lateral Derecho
Escala 1:200

ESCALA GRÁFICA 1:200

| | | |
|--|--|---|
| | PROYECTO: PROYECTO DE VIVIENDA UNIFAMILIAR ALADA 57A DE CALLE EL BURGO N° 123 (ARRIO DE PALMAREJO) | ARQUITECTO: Celso Andrés Pizarro Oca Méndez D. Salvador Zambrano Barrios D. GUSTAVO D. MOHAMED MADANI |
| | RAB: ALDO PRINCIPAL Y ANEXOS (SALA, BARRIO) | ESCALA: 1:100 FECHA: 15/07/2018 |



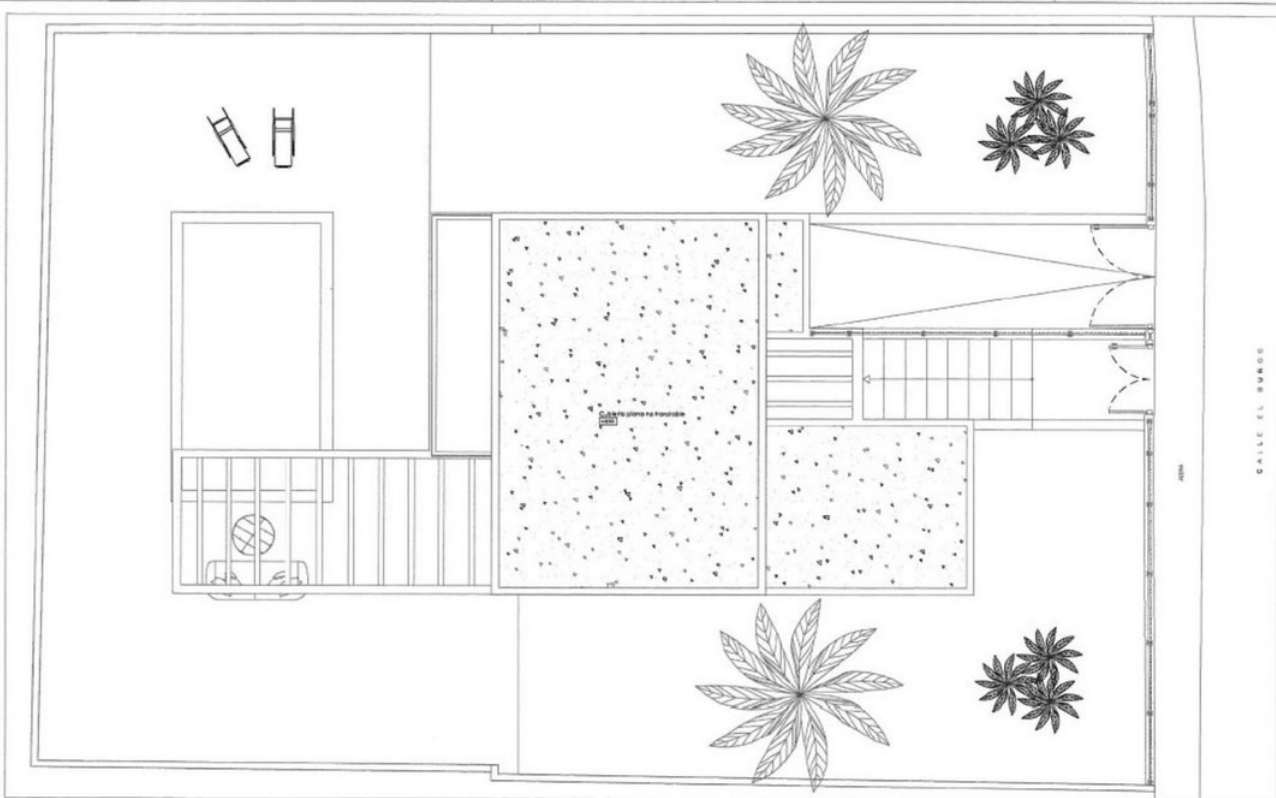
Alzado Principal
Escala 1:200



Alzado Lateral Izquierdo
Escala 1:200

ESCALA GRÁFICA 1:200

| | | |
|--|--|---|
| | PROYECTO: PROYECTO DE VIVIENDA UNIFAMILIAR ALADA 57A DE CALLE EL BURGO N° 123 (ARRIO DE PALMAREJO) | ARQUITECTO: Celso Andrés Pizarro Oca Méndez D. Salvador Zambrano Barrios D. GUSTAVO D. MOHAMED MADANI |
| | RAB: ALDO PRINCIPAL Y ANEXOS (SALA, BARRIO) | ESCALA: 1:100 FECHA: 15/07/2018 |



Planta Cubierta
DENOMINACIÓN
0504-100

| LEYENDA | |
|---------|------------------------------|
| | Punto de Acceso |
| | Muro o Tabique de Pared |
| | Escalera |
| | Divisor de Paredes de Vidrio |
| | Divisor de Paredes de Vidrio |

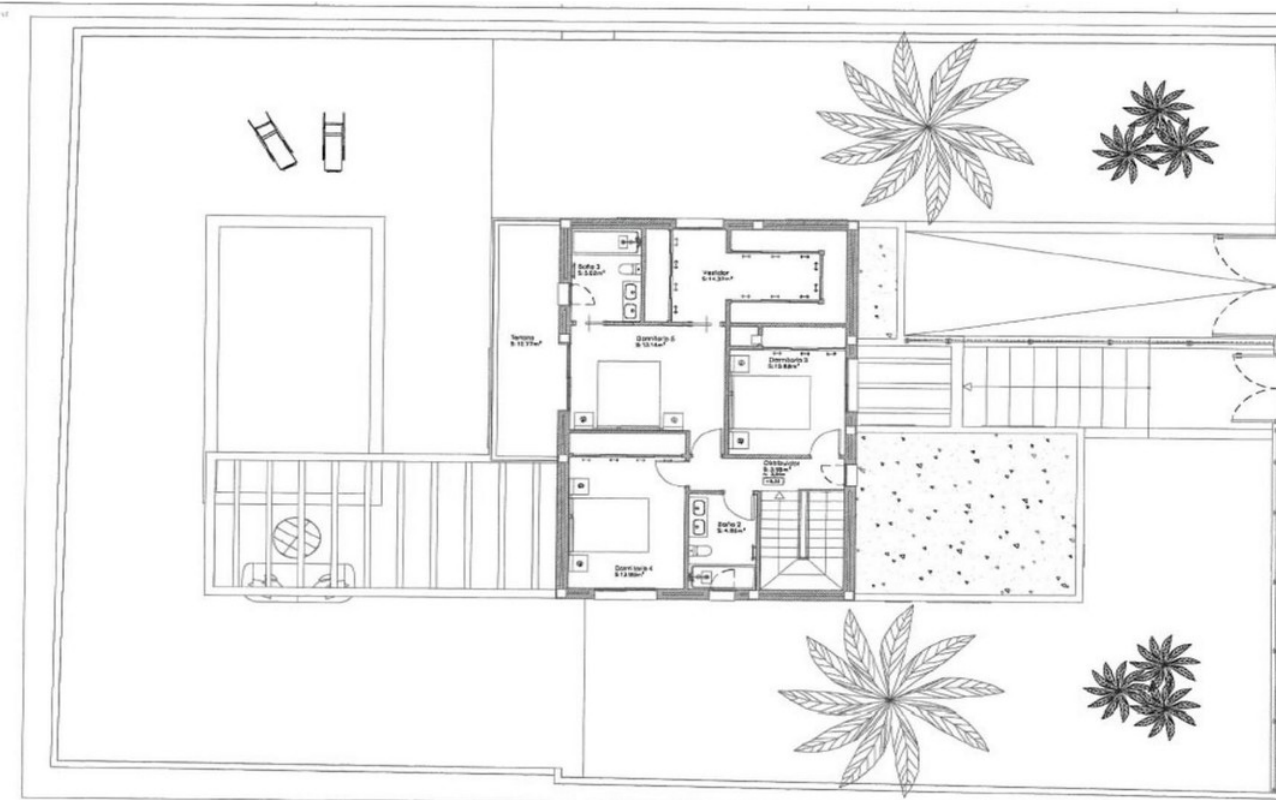
| CANTIDAD SUPERFICIE CONSERVADA POR PLANTA Y USO | | | |
|---|------------------------------|--------|------------------------------|
| USO | SUPERFICIE (m ²) | USO | SUPERFICIE (m ²) |
| Acceso | 24.100 | Acceso | 24.100 |
| Acceso | 24.100 | Acceso | 24.100 |
| Acceso | 24.100 | Acceso | 24.100 |
| Acceso | 24.100 | Acceso | 24.100 |
| Acceso | 24.100 | Acceso | 24.100 |
| Acceso | 24.100 | Acceso | 24.100 |
| Acceso | 24.100 | Acceso | 24.100 |
| Acceso | 24.100 | Acceso | 24.100 |
| Acceso | 24.100 | Acceso | 24.100 |

| CANTIDAD SUPERFICIE CONSERVADA POR PLANTA Y USO | | | |
|---|------------------------------|--------|------------------------------|
| USO | SUPERFICIE (m ²) | USO | SUPERFICIE (m ²) |
| Acceso | 24.100 | Acceso | 24.100 |
| Acceso | 24.100 | Acceso | 24.100 |
| Acceso | 24.100 | Acceso | 24.100 |
| Acceso | 24.100 | Acceso | 24.100 |
| Acceso | 24.100 | Acceso | 24.100 |
| Acceso | 24.100 | Acceso | 24.100 |
| Acceso | 24.100 | Acceso | 24.100 |
| Acceso | 24.100 | Acceso | 24.100 |
| Acceso | 24.100 | Acceso | 24.100 |

PROYECTO DE OBRAS DE RECONSTRUCCIÓN DE LA PLANTA CUBIERTA DE LA CALLE EL SURCO N° 1300, EN EL BARRIO EL SURCO, DISTRITO DE SAN JUAN DE LOS RIOS, PROVINCIA DE LOS RIOS, CANTÓN EL SURCO, PASTAZA.

PROYECTISTA: Ing. Juan Carlos Salazar
 CLIENTE: Sr. Juan Carlos Salazar
 ESCALA: 1/50

PLANTA CUBIERTA DE RECONSTRUCCIÓN



Planta 2da
DENOMINACIÓN
0504-100

| LEYENDA | |
|---------|------------------------------|
| | Punto de Acceso |
| | Muro o Tabique de Pared |
| | Escalera |
| | Divisor de Paredes de Vidrio |
| | Divisor de Paredes de Vidrio |

| CANTIDAD SUPERFICIE CONSERVADA POR PLANTA Y USO | | | |
|---|------------------------------|--------|------------------------------|
| USO | SUPERFICIE (m ²) | USO | SUPERFICIE (m ²) |
| Acceso | 24.100 | Acceso | 24.100 |
| Acceso | 24.100 | Acceso | 24.100 |
| Acceso | 24.100 | Acceso | 24.100 |
| Acceso | 24.100 | Acceso | 24.100 |
| Acceso | 24.100 | Acceso | 24.100 |
| Acceso | 24.100 | Acceso | 24.100 |
| Acceso | 24.100 | Acceso | 24.100 |
| Acceso | 24.100 | Acceso | 24.100 |
| Acceso | 24.100 | Acceso | 24.100 |

| CANTIDAD SUPERFICIE CONSERVADA POR PLANTA Y USO | | | |
|---|------------------------------|--------|------------------------------|
| USO | SUPERFICIE (m ²) | USO | SUPERFICIE (m ²) |
| Acceso | 24.100 | Acceso | 24.100 |
| Acceso | 24.100 | Acceso | 24.100 |
| Acceso | 24.100 | Acceso | 24.100 |
| Acceso | 24.100 | Acceso | 24.100 |
| Acceso | 24.100 | Acceso | 24.100 |
| Acceso | 24.100 | Acceso | 24.100 |
| Acceso | 24.100 | Acceso | 24.100 |
| Acceso | 24.100 | Acceso | 24.100 |
| Acceso | 24.100 | Acceso | 24.100 |

PROYECTO DE OBRAS DE RECONSTRUCCIÓN DE LA PLANTA CUBIERTA DE LA CALLE EL SURCO N° 1300, EN EL BARRIO EL SURCO, DISTRITO DE SAN JUAN DE LOS RIOS, PROVINCIA DE LOS RIOS, CANTÓN EL SURCO, PASTAZA.

PROYECTISTA: Ing. Juan Carlos Salazar
 CLIENTE: Sr. Juan Carlos Salazar
 ESCALA: 1/50

PLANTA 2da DE RECONSTRUCCIÓN

