

Ref.-ID: MIBGR4774510

Fuengirola

Апартамент

Коммунальные: 888 EUR / год



2



1



99 m2

Welcome to paradise and step inside this very spacious beachfront dream home - highly sought after location and building! Located in the absolute heart of the lovely and dynamic town of Fuengirola, by heart we mean pretty much on the beach. This excellent building and community offers a pool so after coming back from the beach you can enjoy a dip in the pool, brilliant. This recently renovated high quality 2 bedroom and 1 bathroom apartment is a rare opportunity, with almost 100 square metres and breathtaking sea views it invites you to enjoy life and stay happy for a very long time. The floor plan presents a grand hallway, two bright and great bedrooms, a big and practical kitchen, a lounge and sitting area, inside dining and of course a terrace with dream 4th floor dream views. Location wise you could not ask for more, beach 40 metres, train station 10 minutes walking, bars and restaurants on your doorstep still nice and quite. Excellent rental investment is an added bonus. Book your viewing today!

Расположение

- ✓ Первая линия пляжа
- ✓ Город
- ✓ На побережье
- ✓ Порт
- ✓ Рядом с портом
- ✓ Рядом с магазинами
- ✓ Рядом с морем
- ✓ Рядом с городом
- ✓ Близко к школам
- ✓ Рядом с портом
- ✓ Передняя линия комплекс

Климат-контроль

- ✓ Кондиционер

Кухня

- ✓ Полностью оборудованная

Коммунальные услуги

- ✓ Электричество

ОРИЕНТАЦИЯ

- ✓ Юг

ВИД

- ✓ Море
- ✓ Пляж
- ✓ Бассейн

Сад

- ✓ Общественный

Категория

- ✓ Первая линия пляжа
- ✓ Дома для отдыха
- ✓ Инвестиции
- ✓ Перепродажа

Состояние

- ✓ Отличное
- ✓ Хорошее
- ✓ Недавно отремонтированная

Особенности

- ✓ Крытая терраса
- ✓ Лифт
- ✓ Встроенные шкафы
- ✓ Рядом с транспортом
- ✓ Приватная терраса
- ✓ WiFi
- ✓ Двойные стеклопакеты
- ✓ Оптическое волокно

меры безопасности

- ✓ Домофон

бассейн

- ✓ Общий

Мебель

- ✓ Частично меблированный

Парковка

- ✓ Улица







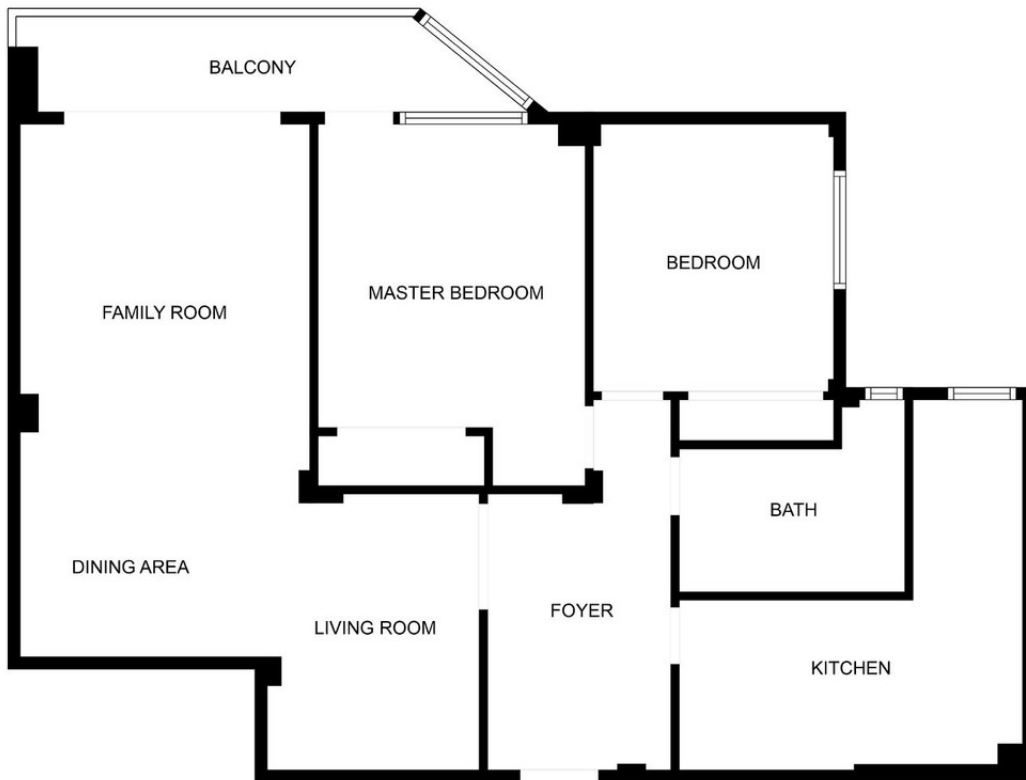




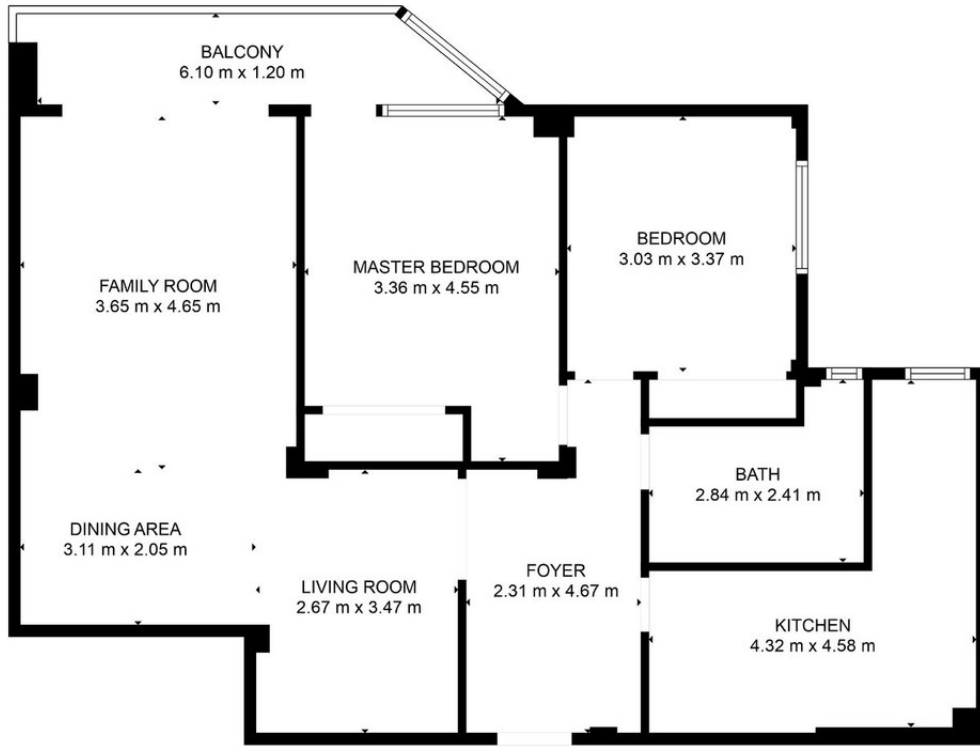








FLOOR PLAN CREATED BY CUBICASA APP. MEASUREMENTS DEEMED HIGHLY RELIABLE BUT NOT GUARANTEED.



TOTAL: 90 m2
FLOOR 1: 90 m2
EXCLUDED AREAS: BALCONY: 7 m2

FLOOR PLAN CREATED BY CUBICASA APP. MEASUREMENTS DEEMED HIGHLY RELIABLE BUT NOT GUARANTEED.