

Ref.-ID: MIBGR4775851

Mijas

Дом



Excellent project for sale in the prestigious La Sierrezuela Urbanization! Located in the beautiful Sierra de Mijas, very close to Las Lagunas, this beautiful villa of 135m² construction and 530 m² in total offers spectacular clear views of Mijas Pueblo, the mountains and the Mediterranean. A unique opportunity in an unbeatable environment. Project details: Project already licensed!!! Architectural design: Developed by Kubo Arquitectos, the project includes a single-family home with two floors plus a basement Street floor: Two bedrooms with en-suite bathrooms. Middle floor: Integrated kitchen, living room and toilet. Basement: Third bedroom and an additional bathroom. Infinity pool: Oriented towards the mountains and Mijas Pueblo, perfect to enjoy the impressive views. Plot characteristics: Downward slope: This ensures permanent clear views, as no future construction will be able to block them (the next door neighbor is on a lower level). Quiet environment: The urbanization is very quiet, ideal for those seeking peace and privacy, just five minutes from the urban center. Don't miss this opportunity to build the house of your dreams in one of the most privileged areas of Mijas. For more information and details, do not hesitate to contact us.

бассейн

✓ Приватный

Парковка

✓ Гараж

Категория

- ✓ Выгодное предложение
- ✓ Дешевая
- ✓ Описанная за долги
- недвижимость
- ✓ Инвестиции
- ✓ Элитная

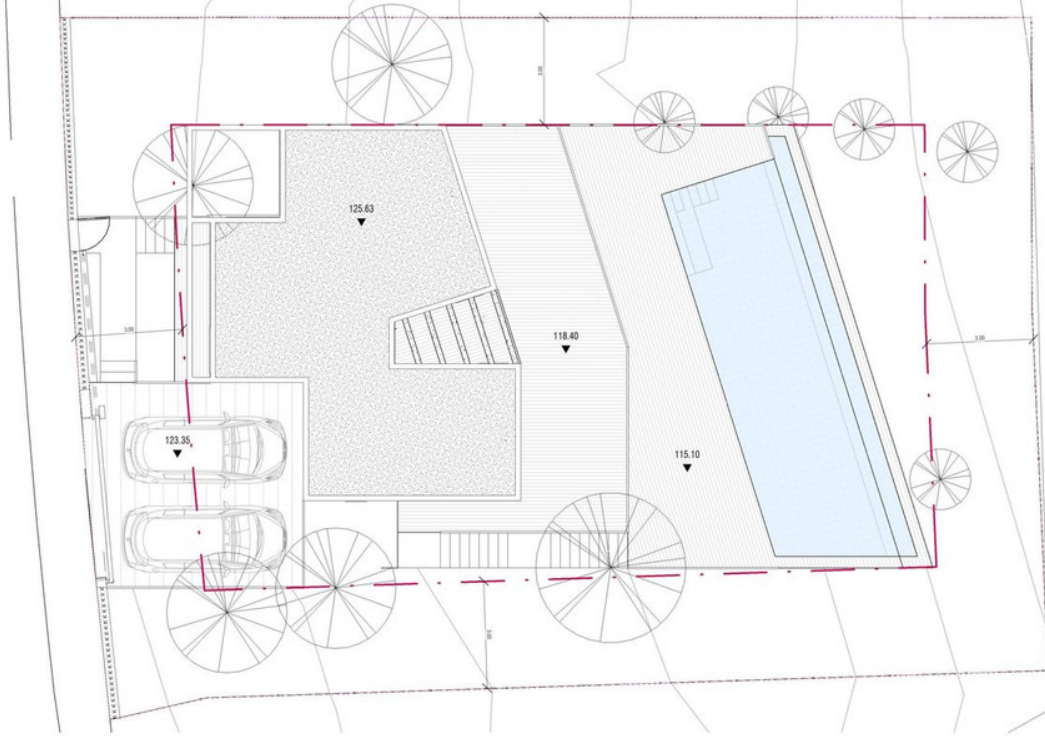








Emplazamiento
1 : 100



Superficies Útiles por Plantas

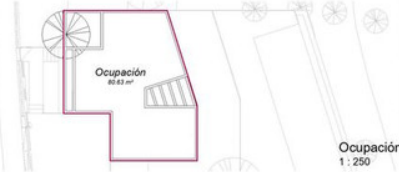
Nombre	Área
1,3TR interior	3.23 m ²
Baño V	4.71 m ²
Baño V y C	17.41 m ²
Dormitorio Vera y Carlos	17.41 m ²
Dormitorio Vicki	13.85 m ²
Hall de Acceso	6.42 m ²
Exterior	10.94 m ²
Acceso Peatonal	32.84 m ²
Aparcamiento	32.84 m ²
Utrador	5.37 m ²

Superficies Útiles por Plantas

Nombre	Área
0,3TR interior	3.04 m ²
Escalera	5.14 m ²
Salón - Comedor - Cocina	44.44 m ²
Terraza 1	43.35 m ²

Superficies Útiles por Plantas

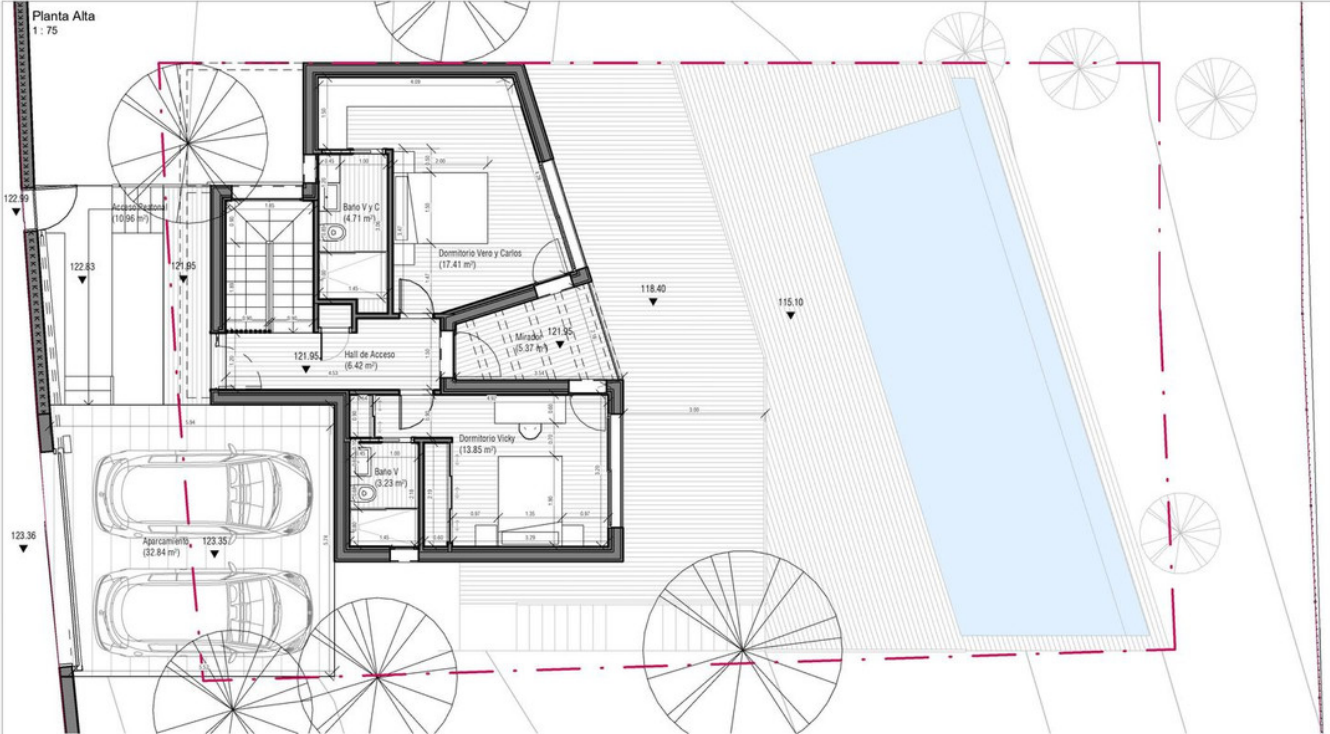
Nombre	Área
-1,3TR interior	3.73 m ²
Baño	11.38 m ²
Lavandería - Instalaciones	39.91 m ²
Sala Multifunc.	33.31 m ²
Exterior	39.39 m ²
Terraza 2	39.39 m ²
Totals:	318.42 m ²



Superficies Construidas y Computables

Nombre	Comentarios	Área	Computa 100%	Computa 50%	No Computa	Área
1,3TR						
Planta Alta	Vivienda	65.44 m ²	SI	No	No	65.44 m ²
0,3TR						
Planta Baja	Vivienda	63.71 m ²	SI	No	No	63.71 m ²
Zona cubierta	Vivadozo	6.71 m ²	No	SI	No	3.36 m ²
-1,3TR						
Planta sótano	Sótano	67.72 m ²	No	No	SI	0.00 m ²
Totals:		203.58 m ²				132.60 m ²

Planta Alta
1 : 75



Superficies Útiles por Plantas

Nombre	Área
1,3TR interior	3.23 m ²
Baño V	4.71 m ²
Baño V y C	17.41 m ²
Dormitorio Vera y Carlos	17.41 m ²
Dormitorio Vicki	13.85 m ²
Hall de Acceso	6.42 m ²
Exterior	10.94 m ²
Acceso Peatonal	32.84 m ²
Aparcamiento	32.84 m ²
Utrador	5.37 m ²

Superficies Útiles por Plantas

Nombre	Área
0,3TR interior	3.04 m ²
Aseo	3.04 m ²
Escalera	5.14 m ²
Salón - Comedor - Cocina	44.44 m ²
Terraza 1	43.35 m ²

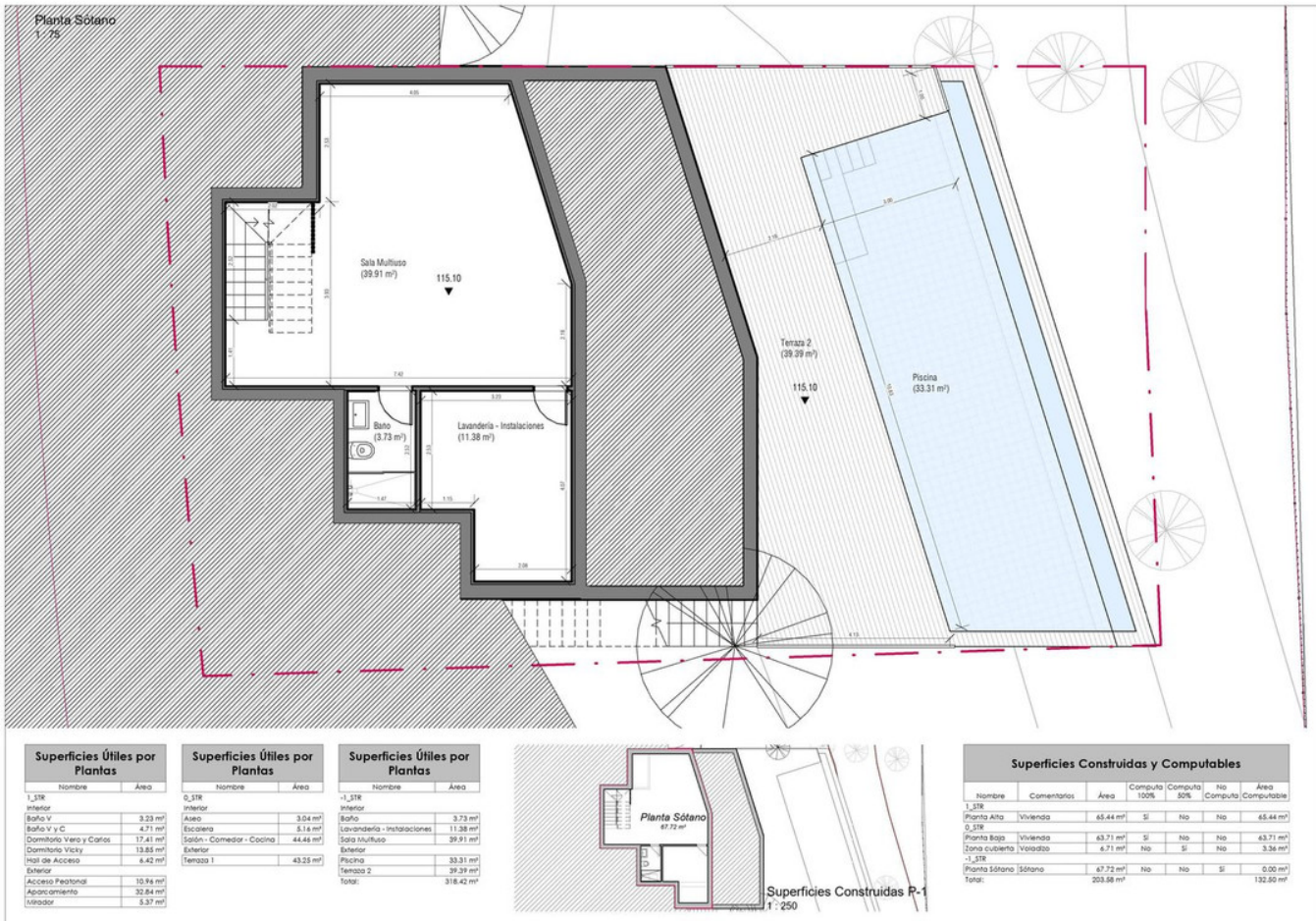
Superficies Útiles por Plantas

Nombre	Área
-1,3TR interior	3.73 m ²
Baño	11.38 m ²
Lavandería - Instalaciones	39.91 m ²
Sala Multifunc.	33.31 m ²
Exterior	39.39 m ²
Terraza 2	39.39 m ²
Totals:	318.42 m ²



Superficies Construidas y Computables

Nombre	Comentarios	Área	Computa 100%	Computa 50%	No Computa	Área
1,3TR						
Planta Alta	Vivienda	65.44 m ²	SI	No	No	65.44 m ²
0,3TR						
Planta Baja	Vivienda	63.71 m ²	SI	No	No	63.71 m ²
Zona cubierta	Vivadozo	6.71 m ²	No	SI	No	3.36 m ²
-1,3TR						
Planta sótano	Sótano	67.72 m ²	No	No	SI	0.00 m ²
Totals:		203.58 m ²				132.60 m ²



Superficies Útiles por Plantas

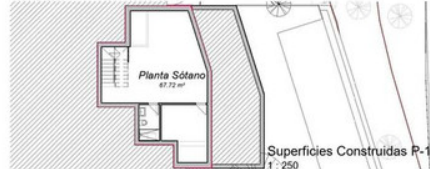
Nombre	Área
1,31R Interior	
Baño V	3.33 m²
Baño V y C	4.71 m²
Dormitorio Vero y Caños	17.41 m²
Dormitorio Vicio	13.83 m²
Hall de Acceso	6.42 m²
Exterior	
Acceso Peatonal	10.94 m²
Aparcamiento	32.84 m²
Volador	5.37 m²

Superficies Útiles por Plantas

Nombre	Área
0,31R Interior	
Ático	3.04 m²
Escalera	5.16 m²
Salón - Comedor - Cocina	44.46 m²
Exterior	
Terraza 1	43.25 m²

Superficies Útiles por Plantas

Nombre	Área
-1,31R Interior	
Baño	3.73 m²
Lavandería - Instalaciones	11.38 m²
Sala Multiuso	39.91 m²
Exterior	
Piscina	33.31 m²
Terraza 2	39.39 m²
Totals	318.42 m²



Superficies Construidas y Computables

Nombre	Comentarios	Área	Computa 100%	Computa 50%	No Computa	Área
1,31R						
Planta Alta	Vivienda	45.44 m²	SI	No	No	45.44 m²
0,31R						
Planta Baja	Vivienda	63.71 m²	SI	No	No	63.71 m²
Zona cubierta	Volador	6.71 m²	No	SI	No	3.36 m²
-1,31R						
Planta Solano (Solano)		67.72 m²	No	No	SI	0.00 m²
Totals		203.88 m²				132.60 m²



