

Ref.-ID: MIBGR4849093

Fuengirola

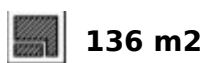
Апартамент



2



2



136 m2

Откройте для себя эту исключительную недвижимость в самом сердце Фуэнхирола, состоящую из двух хорошо оборудованных апартаментов с 1 спальней и 1 ванной комнатой каждый. Недавно полностью отремонтирован (включая электропроводку и сантехнику), вся мебель новая. Эта инвестиционная возможность, идеально расположенная всего в минуте ходьбы от потрясающей береговой линии, идеально подходит для тех, кто хочет выйти на процветающий туристический рынок, поскольку в настоящее время ожидается получение туристической лицензии. В каждой квартире есть уютная спальня и современная ванная комната. Центральное расположение обеспечивает легкий доступ к широкому выбору ресторанов и магазинов, от местных тапас-баров до интернациональных кухонь, всего в нескольких минутах ходьбы. Вы также найдете близлежащие парки и выход на пляж. Медицинские услуги легко доступны: аптека и больница находятся в непосредственной близости, а школы и коммерческий центр добавляют удобства этому району. Если вы хотите инвестировать или ищете уединения, это место предлагает лучшее от прибрежной жизни в сочетании со всеми удобствами городской жизни.

#### Расположение

- ✓ Город
- ✓ Коммерческая зона
- ✓ На побережье
- ✓ Порт
- ✓ Деревня
- ✓ Рядом с портом
- ✓ Рядом с магазинами
- ✓ Рядом с морем
- ✓ Близко к школам
- ✓ Порт
- ✓ Рядом с портом

#### ВИД

- ✓ Город
- ✓ Улица

#### Коммунальные услуги

- ✓ Электричество
- ✓ Питьевая вода
- ✓ Телефон

#### ОРИЕНТАЦИЯ

- ✓ Юго-восток
- ✓ Юго-запад

#### Особенности

- ✓ Лифт
- ✓ Встроенные шкафы
- ✓ Рядом с транспортом
- ✓ Рядом с мечетью
- ✓ Возле церкви

#### Категория

- ✓ Дешевая
- ✓ Дома для отдыха
- ✓ Инвестиции
- ✓ Перепродажа

#### Состояние

- ✓ Отличное
- ✓ Хорошее
- ✓ Недавно отремонтированная
- ✓ Недавно отделанная

#### Мебель

- ✓ Полностью меблированный

#### Климат-контроль

- ✓ Кондиционер
- ✓ Кондиционер холодного воздуха
- ✓ Кондиционер горячего воздуха

#### Кухня

- ✓ Полностью оборудованная













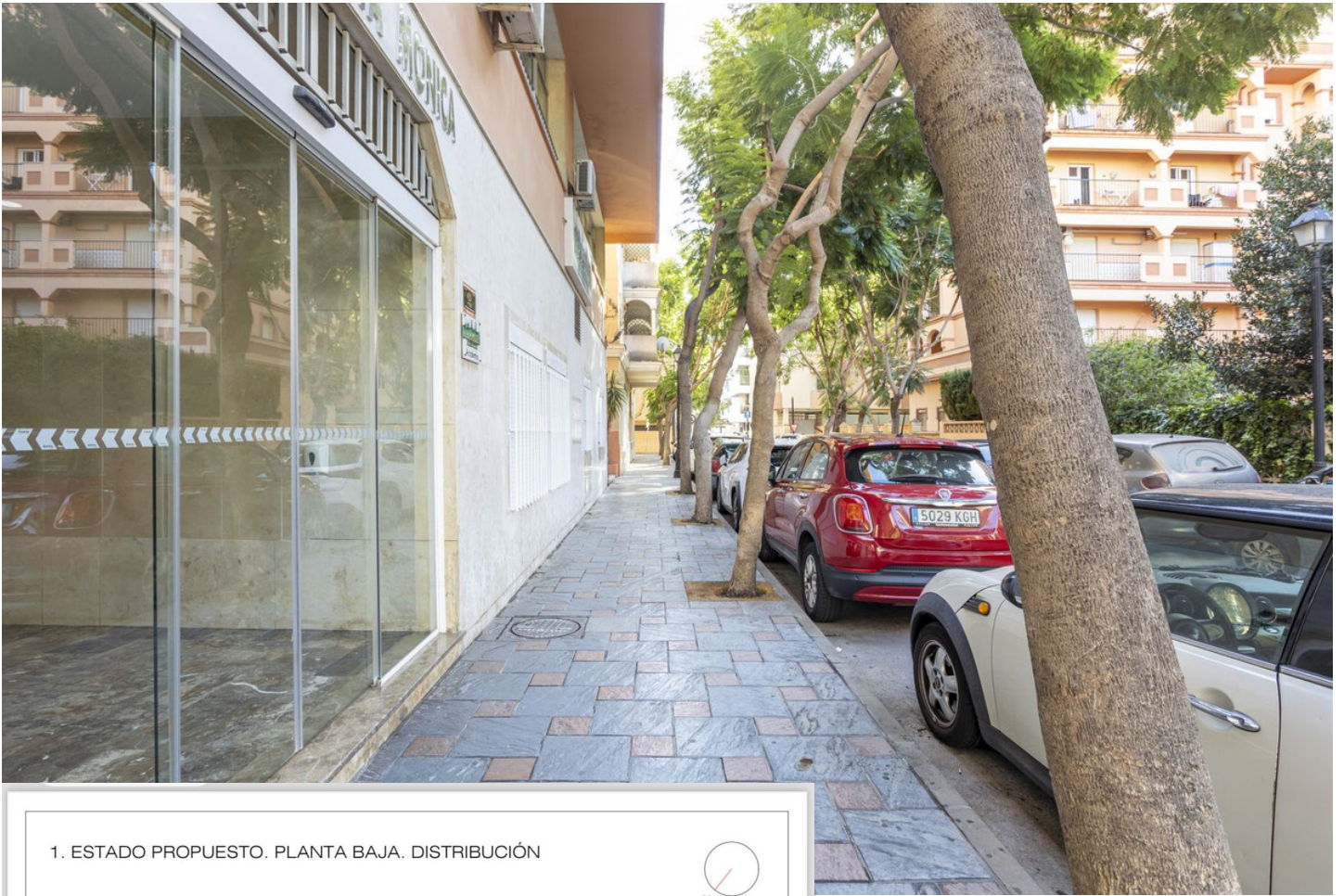




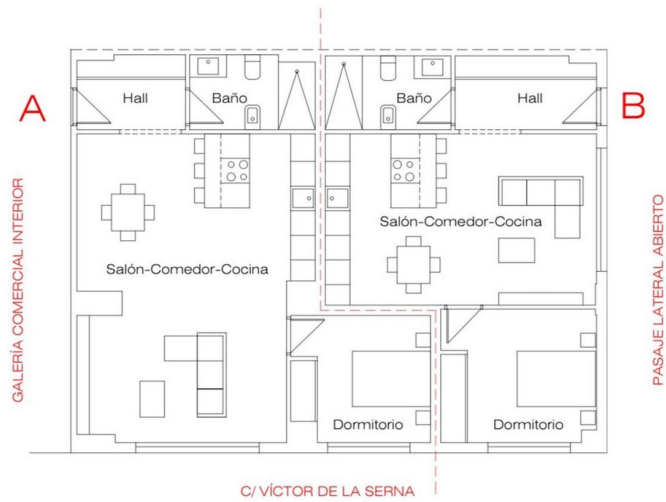








1. ESTADO PROPUESTO. PLANTA BAJA. DISTRIBUCIÓN



SUPERFICIES VIVIENDA A

|                        |                            |
|------------------------|----------------------------|
| Hall                   | 4,70 m <sup>2</sup>        |
| Salón-Comedor-Cocina   | 40,02 m <sup>2</sup>       |
| Dormitorio             | 9,17 m <sup>2</sup>        |
| Baño                   | 5,43 m <sup>2</sup>        |
| <b>SUPERFICIE ÚTIL</b> | <b>59,32 m<sup>2</sup></b> |
| <b>SUP. CONSTRUIDA</b> | <b>69,38 m<sup>2</sup></b> |

SUPERFICIES VIVIENDA B

|                        |                            |
|------------------------|----------------------------|
| Hall                   | 6,07 m <sup>2</sup>        |
| Salón-Comedor-Cocina   | 27,50 m <sup>2</sup>       |
| Dormitorio             | 10,73 m <sup>2</sup>       |
| Baño                   | 5,50 m <sup>2</sup>        |
| <b>SUPERFICIE ÚTIL</b> | <b>49,80 m<sup>2</sup></b> |
| <b>SUP. CONSTRUIDA</b> | <b>58,66 m<sup>2</sup></b> |

