

Ref.-ID: MIBGR4866751

Mijas

Дом



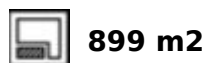
3



3



222 m2



899 m2

Outstanding views - Brand new villa project Mijas Project and construction. Detached Villa, Mijas, Costa del Sol. 3 Bedrooms, 3 Bathrooms, Built 222 m<sup>2</sup>, Terrace 92 m<sup>2</sup>, Garden/Plot 899 m<sup>2</sup>. Orientation : South. Pool : Private. Views : Sea, Mountain, Panoramic. Kitchen : Fully Fitted. Garden : Private. Parking : Garage.

**ОРИЕНТАЦИЯ**

✓ Юг

**бассейн**

✓ Приватный

**ВИД**

✓ Море  
✓ Горы  
✓ Панорамный

**Кухня**

✓ Полностью оборудованная

**Сад**

✓ Приватный

**Парковка**

✓ Гараж

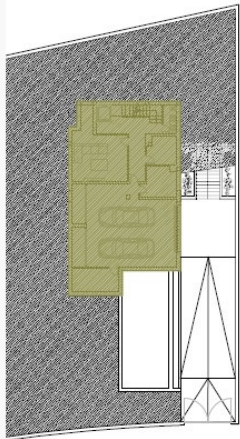




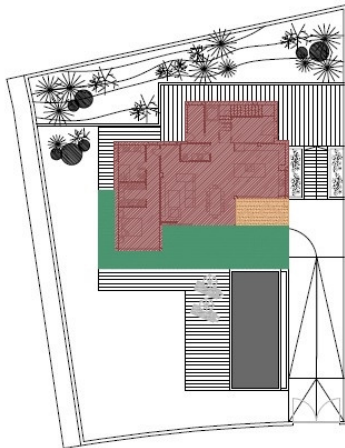




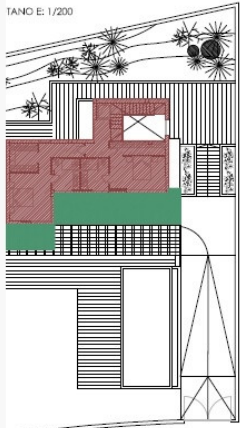




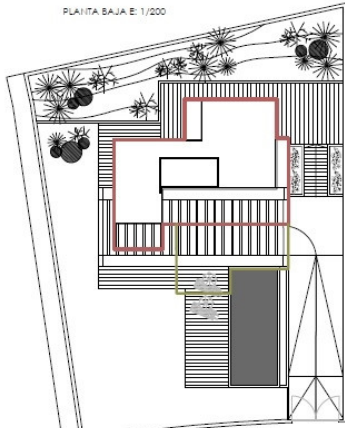
TANO E: 1/200



PLANTA BAJA E: 1/200



IVERA E: 1/200



PLANTA CUBIERTA E: 1/200

**JUSTIFICACIÓN DE LA OCUPACIÓN**

PLANTA CUBIERTA ..... 144,13 m<sup>2</sup>  
 PROYECCIÓN CUBIERTA+SÓTANO ..... 190,60 m<sup>2</sup>  
**TOTAL OCUPACIÓN 190,60 m<sup>2</sup> ± 314,65 m<sup>2</sup>**

**CÓMPUTO SUPERFICIE DE TECHO EDIFICABLE:**

**VIVIENDA CUBIERTA CERRADA (100%)**  
 PLANTA BAJA ..... 133,62 m<sup>2</sup>  
 PLANTA 1ª ..... 88,40 m<sup>2</sup>  
**TOTAL ..... 100% de 222,02 m<sup>2</sup> 222,02 m<sup>2</sup>**

**SÓTANO (0%)**  
 PLANTA SÓTANO ..... 147,36 m<sup>2</sup>  
**TOTAL ..... 0% de 147,36 m<sup>2</sup> 0,00 m<sup>2</sup>**

**TERRAZA CUBIERTA - 2 LADO CERRADO (100%)**  
 PLANTA BAJA ..... 10,51 m<sup>2</sup>  
**TOTAL ..... 100% de 10,51 m<sup>2</sup> 10,51 m<sup>2</sup>**

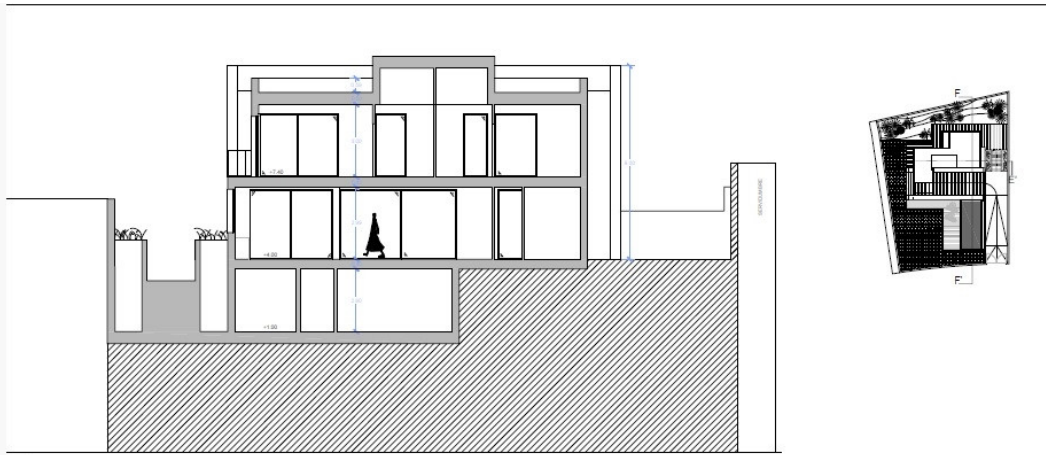
**TERRAZAS DESCUBIERTAS / PÉRGOLAS (0%)**  
 PLANTA BAJA ..... 54,29 m<sup>2</sup>  
 PLANTA 1ª ..... 38,21 m<sup>2</sup>  
**TOTAL ..... 0% de 92,49 m<sup>2</sup> 0,00 m<sup>2</sup>**

**TOTAL SUPERFICIE DE TECHO EDIFICABLE 232,53 m<sup>2</sup> ± 233,74 m<sup>2</sup>**

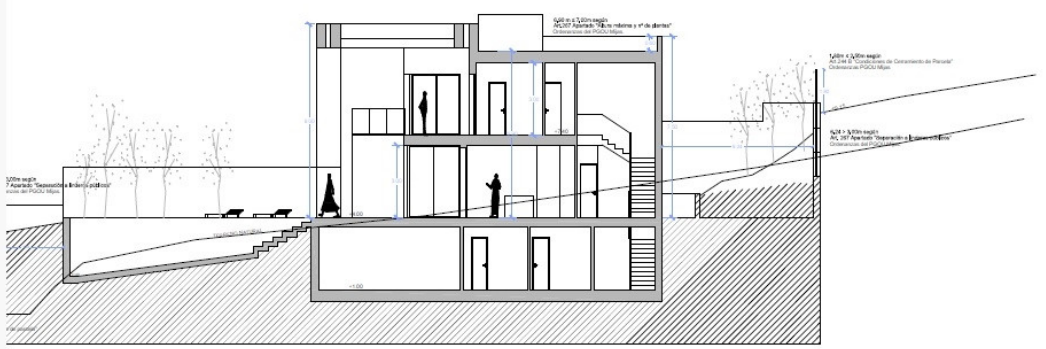
**PLANEAMIENTO URBANÍSTICO APLICABLE**

INDICADOR URBANÍSTICO OBLIGATORIO	DISCULPABILIAS VIGENTE	PROYECTO
- Ordenanza (Art.264)	AID-3 (Unifamiliar Alisado)	AID-3
- Edificabilidad neta (Art.266)	0,29 m <sup>2</sup> /m <sup>2</sup> = 233,74 m <sup>2</sup>	232,53 m <sup>2</sup>
- Superficie mínima parcela (Art.268)	500 m <sup>2</sup>	899 m <sup>2</sup>
- Fachada mínima (Art.269)	10 m	24,34 m > 10,0 m
- Ocupación máxima (Art.268)	35% = 314,65 m <sup>2</sup>	190,60 m <sup>2</sup> < 314,65 m <sup>2</sup>
- Separación a linderos* (Art.267)	PUBLICO ≥ 3,00 m, PRIVADO ≥ 3,00 m	3,00 m ≥ 3,00 m 3,92 m ≥ 3,00 m
- Altura máxima* (Art.267)	PB+1 7,00 m	PB+1 7,00 m
- Altura libre de plantas* (Art.267)	Pl ≥ 2,50 m Pl ≥ 2,50 m	3,10 m ≥ 2,50 m 3,10 m ≥ 2,50 m
- Aparcamientos (Art.267)	9 ± 200 m <sup>2</sup> 1 plaza/100 m <sup>2</sup>	2 plazas
- Ordenanza de valla* (Art.267)	Muro separación 1M4 50 m Alfardes y/o F152 50 m Máx 1,50 m elementos opacos	H muro 33,50 m H total 52,50 m H algarro 41,50 m

\* El cumplimiento de separaciones a linderos, alturas y vallas queda justificado en el plano de secciones.



CIÓN E-E' E: 1/100



CIÓN F-F' E: 1/100