

**Ref.-ID: MIBGR4899385**

**The Golden Mile**

**Участок**



**948 m2**

Откройте для себя уникальную возможность в одном из самых востребованных районов Марбельи, Малага. В престижной "Золотой миле" мы предлагаем вам **\*\*6 эксклюзивных участков\*\***, идеально подходящих для строительства дома вашей мечты или для высокодоходных инвестиций в недвижимость. Все готово для начала строительства без задержек. Расположенные в престижном районе Лас-Ломас-де-Рио-Верде, эти участки окружены привилегированной средой, всего в нескольких минутах от центра Марбельи и Пуэрто-Бануса. Наслаждайтесь спокойствием эксклюзивного жилого района с легким доступом к лучшим пляжам, полям для гольфа, ресторанам и бутикам класса люкс. Эти участки представляют собой исключительную возможность на рынке недвижимости Марбельи. Осуществите свою мечту о роскоши и эксклюзивности. Свяжитесь с нами для получения дополнительной информации или организации визита!

**Расположение**

- ✓ Рядом с гольф-полем
- ✓ Рядом с портом
- ✓ Рядом с магазинами
- ✓ Рядом с городом
- ✓ Близко к школам

**ОРИЕНТАЦИЯ**

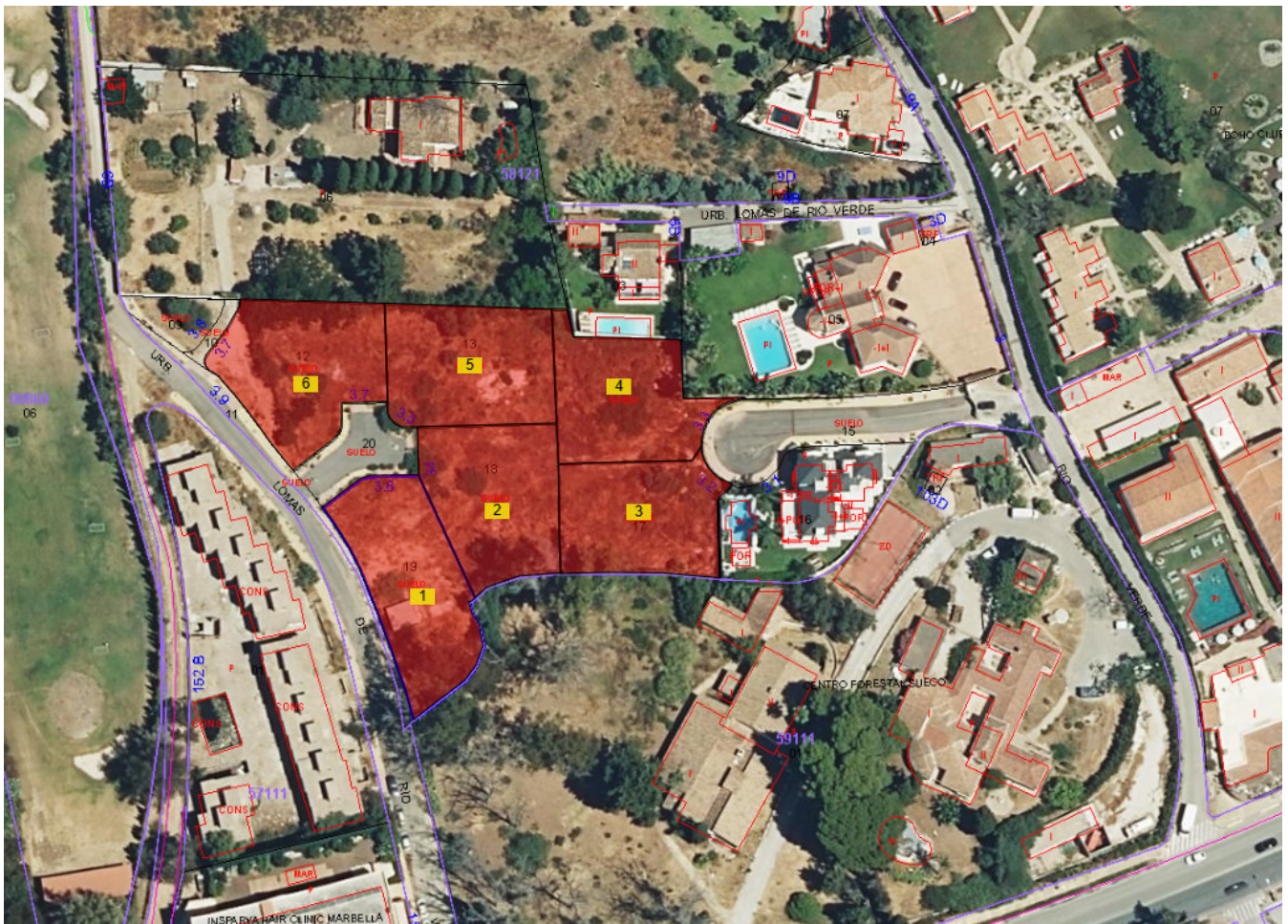
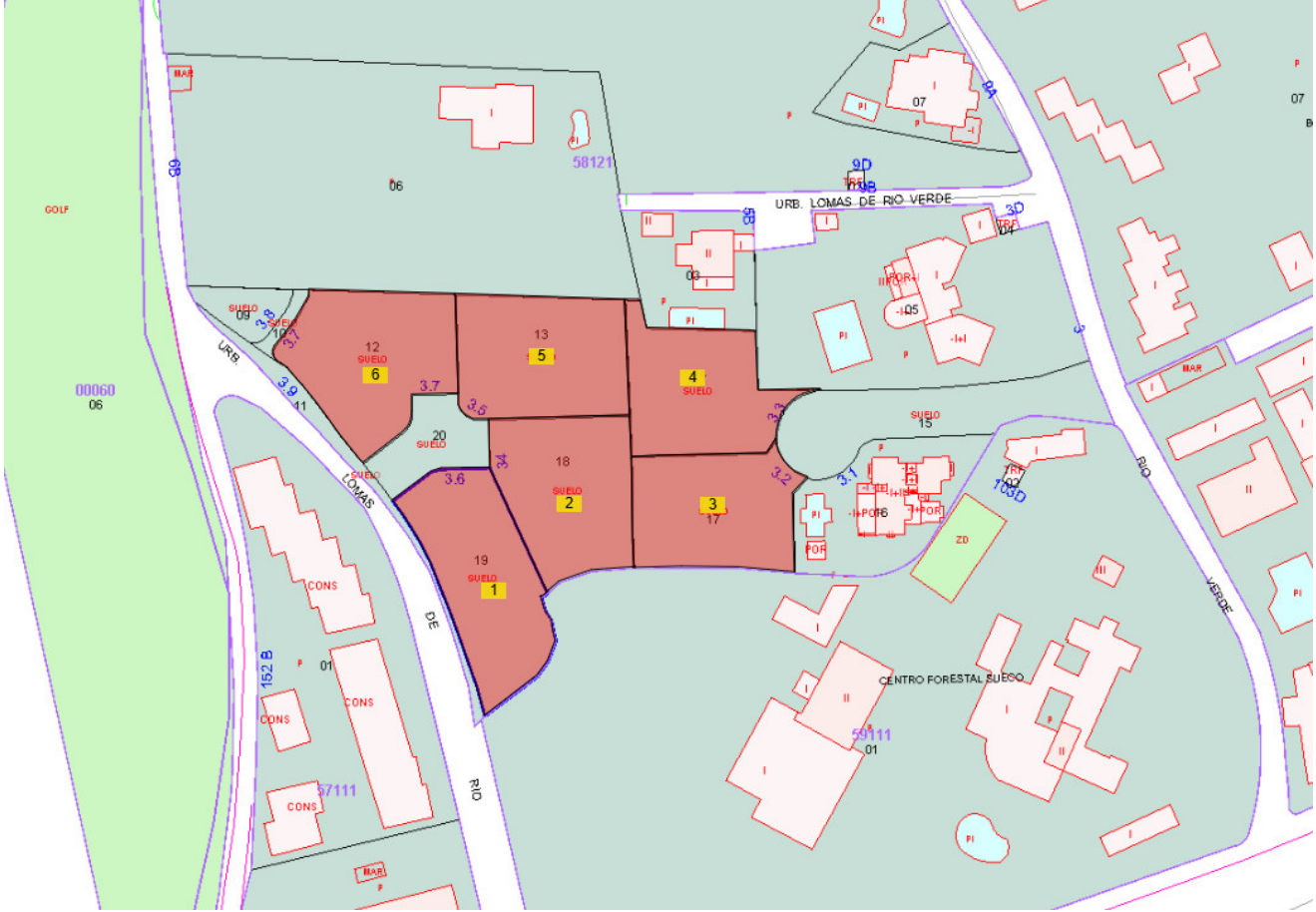
- ✓ Юг

**Особенности**

- ✓ Рядом с транспортом

**Категория**

- ✓ Элитная





P.G.O.U.- U.E.-3

	SUPERFICIE	EDIFICABILIDAD MAXIMA	OCUPACION MAX. / PARCELA	ALTURA MAX Nº PLANTAS 7.50M/P.B.+1
	847,36 M2	350,91 M2	226,84 M2	< 7,5 M SOTANO+P.B.+1
	823,37 M2	301,68 M2	203,34 M2	< 7,5 M SOTANO+P.B.+1
	818,08 M2	300,34 M2	202,02 M2	< 7,5 M SOTANO+P.B.+1
	889,44 M2	325,78 M2	219,86 M2	< 7,5 M SOTANO+P.B.+1
	917,17 M2	335,96 M2	226,79 M2	< 7,5 M SOTANO+P.B.+1
	948,10M2	347,33 M2	234,53 M2	< 7,5 M SOTANO+P.B.+1
	949,75 M2	347,91 M2	234,94 M2	< 7,5 M SOTANO+P.B.+1
	6193.27 M2	2.309,91 M2	1.548,32 M2	TOTAL: 7